

## Паспорт Механического Противоугонного Устройства «FORTUS» 152188.

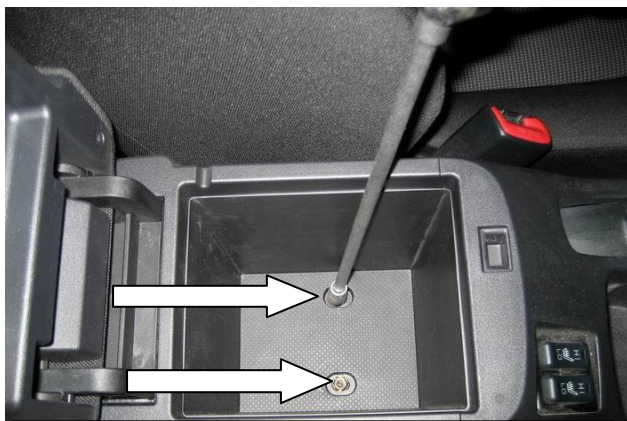
Марка а/м	Mitsubishi
Модель а/м	Lancer X
Страна производства а/м	-
Год начала производства а/м	2007
Год окончания производства а/м	→
Тип кузова автомобиля а/м	-
Тип двигателя автомобиля а/м	-
Объем двигателя а/м	-
Тип КПП а/м	автомат, типтроник
Количество ступеней КПП а/м	-
Расположение передачи "R" для механических КПП (вперед, назад)	-
Комментарий к модификации МПУ "Fortus" (Особенности КПП)	A
Артикул МПУ "Fortus"	152188
Модель (номер) МПУ "Fortus"	1154
Паспорт МПУ "Fortus" (Инструкция по установке, комплектация)	-



### Комплектация МПУ «FORTUS» 152188.



п/п	Артикул	Наименование	Кол-во
1	F-KO-L-1154/A	Замок МПУ	1
2	HO-1154/A	Хомут МПУ	1
3	KR-1154/A	Кронштейн МПУ	1
4	BS-C-V-F-06008	Болт внутренний срывной острый М6х08	2
5	BS-C-N-T-06020	Болт срывной М6х20	1
6	BS-C-N-T-08040	Болт срывной М8х40	1
7	BS-C-N-T-08060	Болт срывной М8х60	1
8	BS-C-N-T-08110	Болт срывной М8х110	1
9	SHV-06	Шайба ф6 защитная	1
10	SHV-08	Шайба ф8 защитная	3
11	MA-30	Декоративная манжета	1



Открутите два болта крепления консоли



Снимите накладку консоли

1

2



Открутите три винта крепления консоли



Открутите два винта крепления консоли и снимите консоль

3

4



Отсоедините разъемы



Открутите по два винта крепления консоли с обеих сторон

5



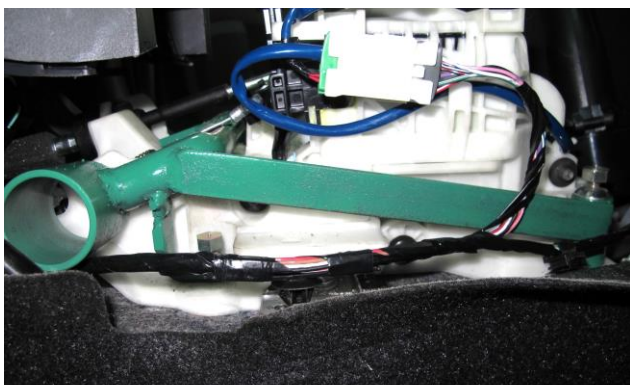
Открутите винт крепления накладки консоли и снимите накладку с обеих сторон

6



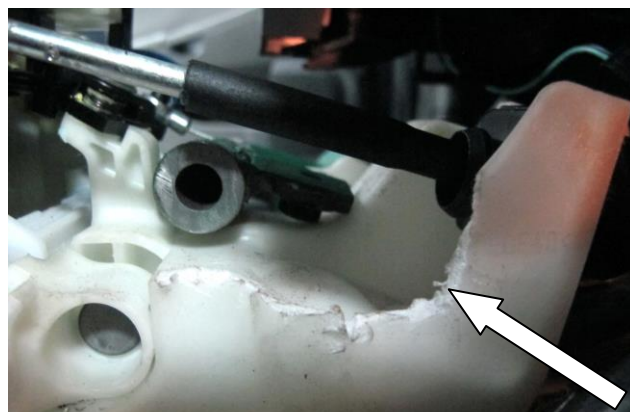
Открутите винт крепления накладки консоли и снимите накладку с обеих сторон

7



Открутите болты крепления селектора и установите замок (поз. 1)

8



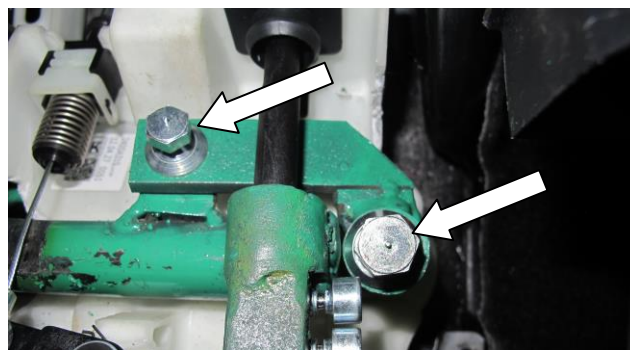
Сделайте вырез в стенке селектора

9



Установите хомут (поз. 2) и закрепите двумя болтами (поз. 4)

10



Установите кронштейн (поз. 3) и закрепите болтом (поз. 8) с шайбой (поз. 10) и болтом (поз. 5) с шайбой (поз. 9)

11

12



**Установите шаблон SCH7 на корпус замка.  
Разметьте и просверлите отверстие под  
корпус замка  $\varnothing 32$  мм. Проверьте  
работоспособность замка, сорвите крепеж,  
соберите консоль.**

13