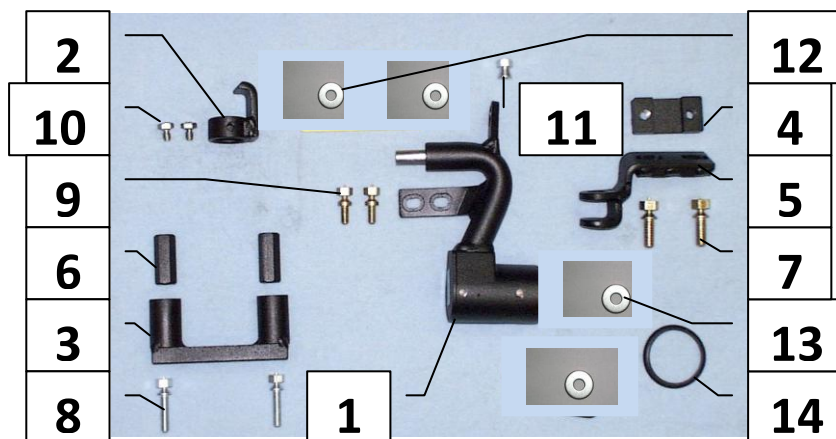


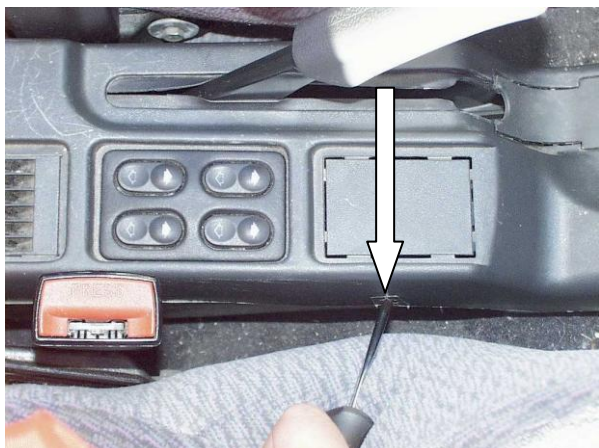
Паспорт Механического Противоугонного Устройства «FORTUS» 102640/01.

Марка а/м	VAZ Lada	
Модель а/м	2110; 2111; 2112	
Страна производства а/м	Россия	
Год начала производства а/м	1996; 1997; 1999	
Год окончания производства а/м	→	
Тип кузова автомобиля а/м	седан; универсал; хэтчбек	
Тип двигателя автомобиля а/м	бензин	
Объем двигателя а/м	-	
Тип КПП а/м	механика	
Количество ступеней КПП а/м	5	
Расположение передачи "R" для механических КПП (вперед, назад)	вперёд	
Комментарий к модификации МПУ "Fortus" (Особенности КПП)	A	
Артикул МПУ "Fortus"	102640/01	
Модель (номер) МПУ "Fortus"	834	
Паспорт МПУ "Fortus" (Инструкция по установке, комплектация)	-	

Комплектация МПУ «FORTUS» 102640/01.



п/п	Артикул	Наименование	Кол-во
1	F-KO-L-834/A	Замок МПУ	1
2	ZA-834/A	Защита МПУ	1
3	KR-834/A.1	Кронштейн МПУ №1	1
4	KR-834/A.2	Кронштейн МПУ №2	1
5	KR-834/A.3	Кронштейн МПУ №3	1
6	ST-G-13-M6-834/A-34	Столбик шестигранный М6х13х34	2
7	BS-G-N-T-08020	Болт срывной М8х20	2
8	BS-G-N-T-06025	Болт срывной М6х25	2
9	BS-G-N-T-06013	Болт срывной М6х13	2
10	BS-C-V-T-06010	Болт внутренний срывной тупой М6х10	2
11	GS-06	Гайка срывная М6	1
12	SH-06	Шайба ф6	2
13	SH-08	Шайба ф8	2
14	MA-30	Декоративная манжета	1



Открутить саморезы с обеих сторон

1



Снять крышку

2



Снять рукоятку стояночного тормоза

3



Снять блок, разъединить разъёмы

4



Открутить саморезы с обеих сторон

5



Снять декоративный кожух
рычага переключения передач

6



Открутить саморезы с обеих сторон

7



Снять боковые крышки с обеих сторон

8



Открутить саморез

9



Разъединить разъём

10



Снять консоль

11



Просверлить отверстия в консоли

12



Удалить мешающий пластик консоли

13



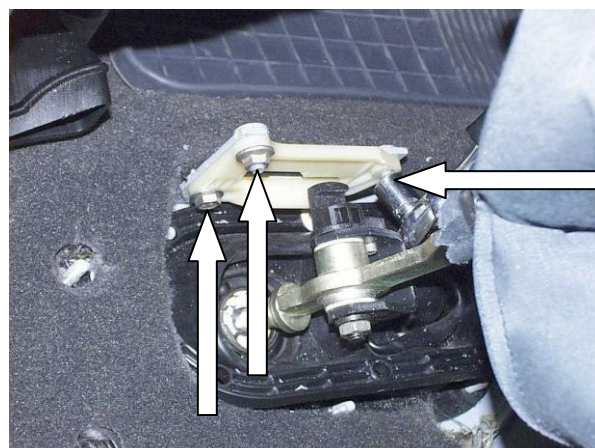
Удалить мешающий ковролин

14



Открутить штатные гайки селектора

15



Открутить штатные гайки

16



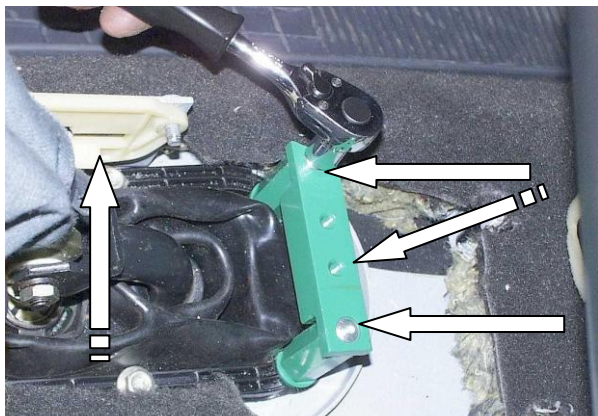
Снять деталь

17



Установить шестигранные столбики на шпильки

18



Вернуть деталь на место, закрутить 2 штатные гайки. Установить переходник на столбики, закрутить 2 срывных болта.

19



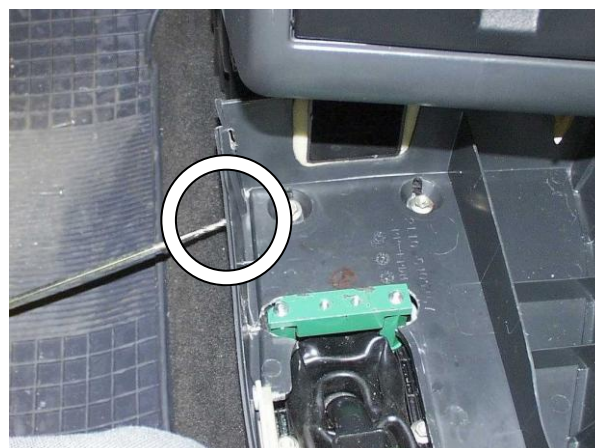
Установить консоль на место

20



Установить замок на кронштейн, закрутить срывную гайку (не срывать!!!), разметить отверстие в консоли под корпус замка, используя разметочный шаблон

21



Снять замок, просверлить отверстие

22



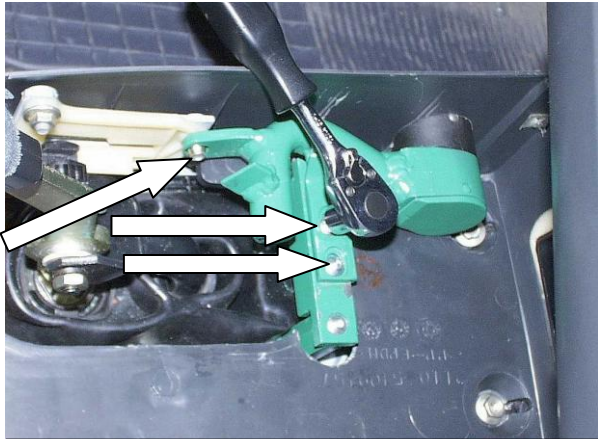
Расширить отверстие

23



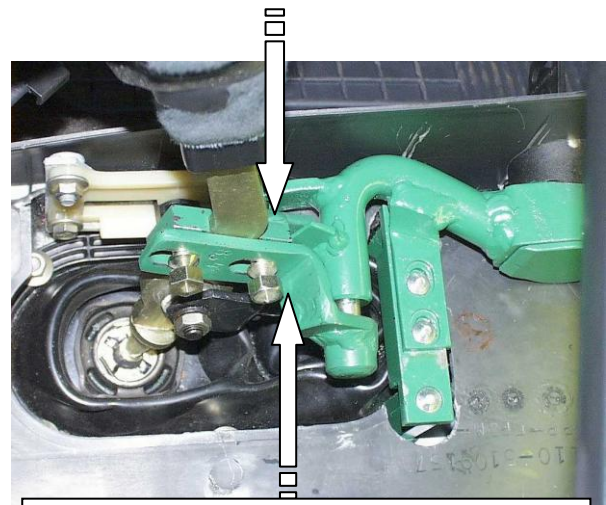
Удалить мешающий установке замка пластик

24



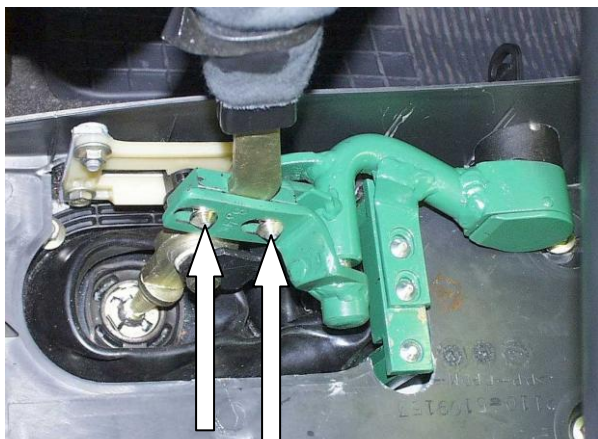
Повторно установить замок на переходник, закрутить 2 срывных болта и гайку

25



Установить хомут и ответную часть на рычаг переключения передач

26



Перевести рычаг переключения передач в положение «R», произвести блокировку, отрегулировать положение хомута на рычаге, зафиксировать хомут на рычаге 2 срывными болтами

27



Собрать консоль

28