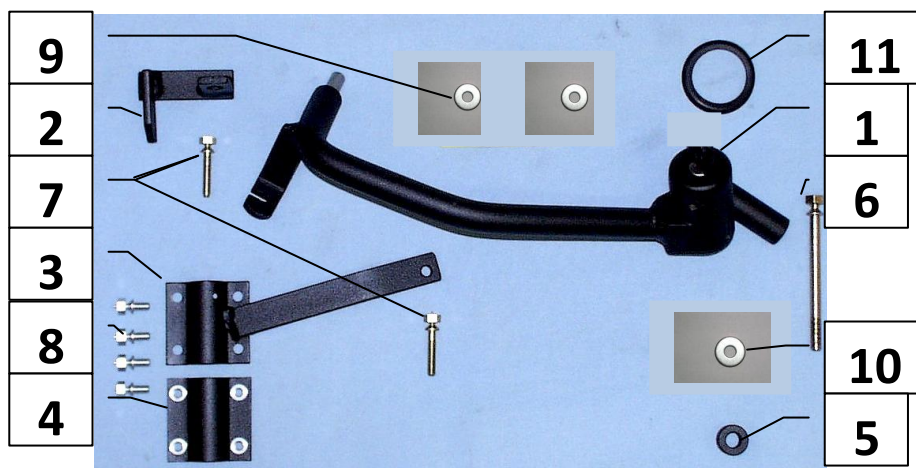


Паспорт Механического Противоугонного Устройства «FORTUS» 102616/01.

Марка а/м	Mitsubishi	
Модель а/м	Grandis	
Страна производства а/м	Япония	
Год начала производства а/м	2004	
Год окончания производства а/м	2009	
Тип кузова автомобиля а/м	минивэн	
Тип двигателя автомобиля а/м	бензин, дизель	
Объем двигателя а/м	-	
Тип КПП а/м	типтроник	
Количество ступеней КПП а/м	-	
Расположение передачи "R" для механических КПП (вперед, назад)	-	
Комментарий к модификации МПУ "Fortus" (Особенности КПП)	-	
Артикул МПУ "Fortus"	102616/01	
Модель (номер) МПУ "Fortus"	809	
Паспорт МПУ "Fortus" (Инструкция по установке, комплектация)	-	

Комплектация МПУ «FORTUS» 102616/01.



п/п	Артикул	Наименование	Кол-во
1	F-KO-L-809	Замок МПУ	1
2	KR-1118.1	Кронштейн МПУ №1	1
3	KR-1118.2	Кронштейн МПУ №2	1
4	KR-1118.3	Кронштейн МПУ №3	1
5	ST-C-10-U	Столбик цилиндрический универсальный 10 мм.	1
6	BS-G-N-T-08090	Болт срывной М8х90	1
7	BS-G-N-T-06030	Болт срывной М6х30	2
8	BS-G-N-T-06010	Болт срывной М6х10	4
9	SH-06	Шайба ф6	2
10	SH-08	Шайба ф8	1
11	MA-30	Декоративная манжета	1



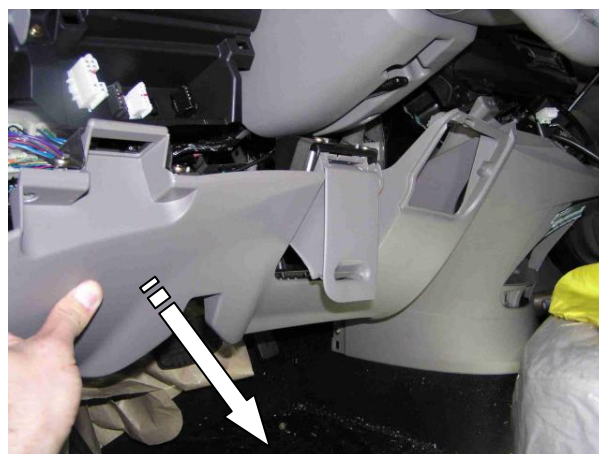
Снять рукоятку рычага переключения передач

1

2



Снять верхнюю крышку



Снять переднюю левую крышку

3

4



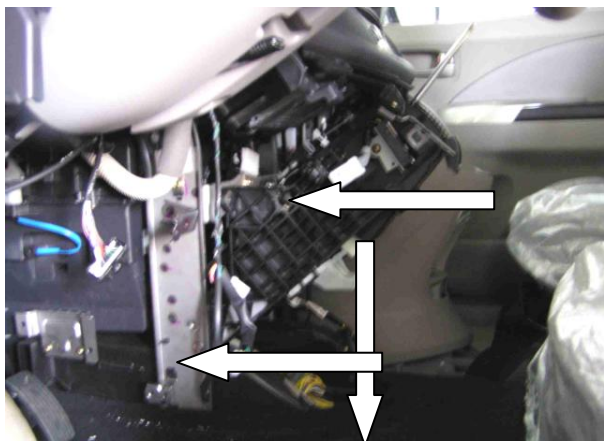
Снять переднюю правую крышку



Снять консоль

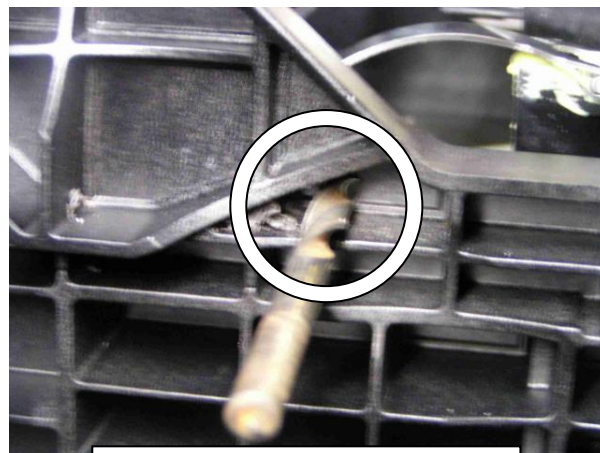
5

6



Открутить 3 штатных болта селектора

7



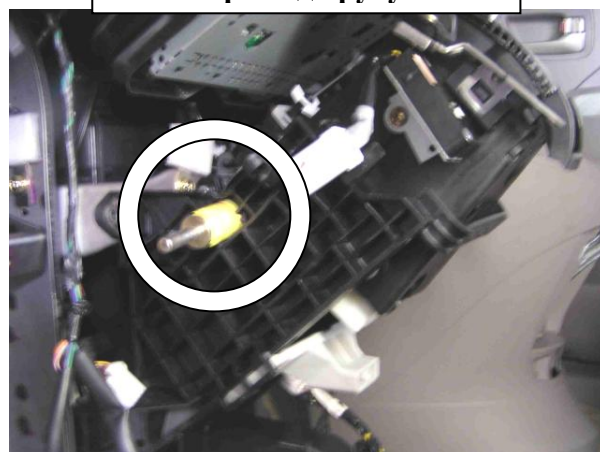
Просверлить отверстие в селекторе под трубу замка

8



Расширить отверстие до 22 мм.

9



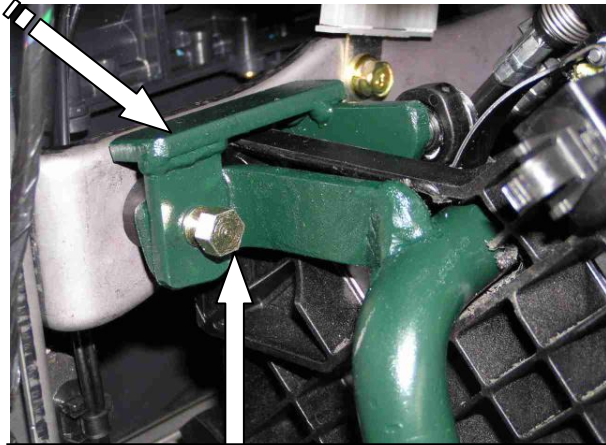
10



Установить замок, закрутить срывной болт

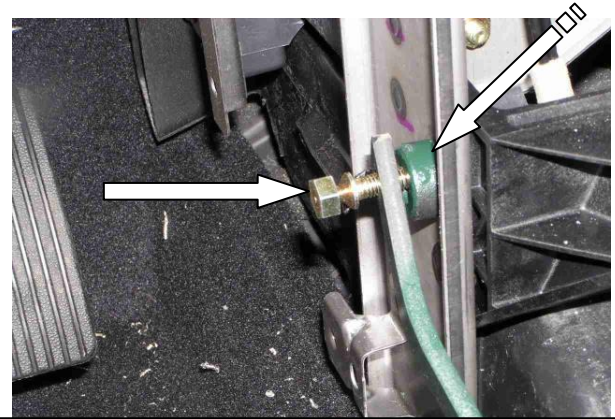
11

12



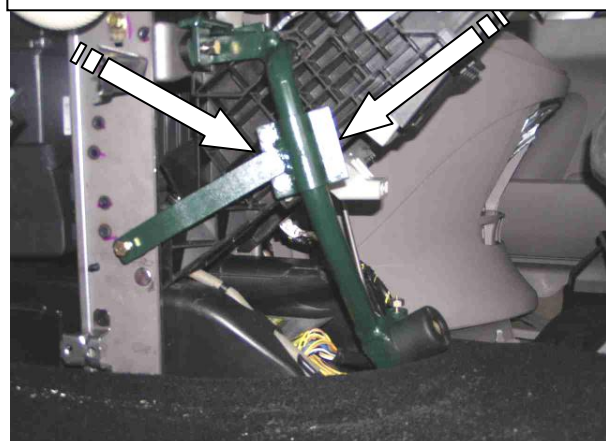
Зафиксировать лапку замка срывным болтом, установив на неё защиту тяги

13



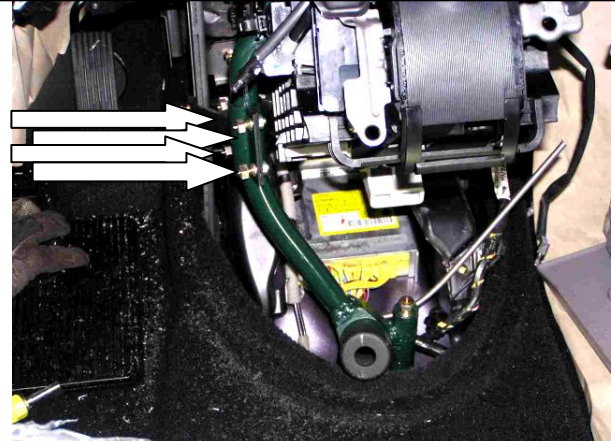
Зафиксировать лапку детали-фиксатора на стойке селектора срывным болтом, подложив под неё столбик

14



Установить деталь-фиксатор на трубу замка

15



Зафиксировать деталь-фиксатор на трубе замка 4 срывными болтами

16



Разметить, используя разметочный шаблон, просверлить и расширить отверстие в консоли под корпус замка, установить консоль на место

17