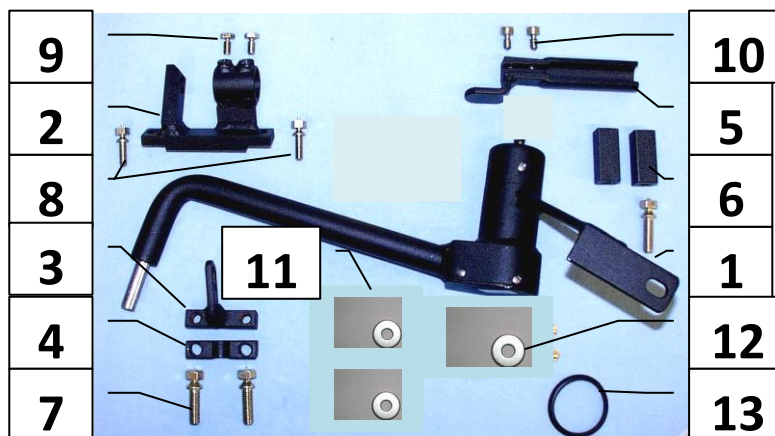


Паспорт Механического Противоугонного Устройства «FORTUS» 102646/05.

Марка а/м	Ford	
Модель а/м	Fiesta	
Страна производства а/м	США	
Год начала производства а/м	2003	
Год окончания производства а/м	2008	
Тип кузова автомобиля а/м	хэтчбек	
Тип двигателя автомобиля а/м	бензин, дизель	
Объем двигателя а/м	-	
Тип КПП а/м	механика	
Количество ступеней КПП а/м	5	
Расположение передачи "R" для механических КПП (вперед, назад)	назад	
Комментарий к модификации МПУ "Fortus" (Особенности КПП)	A	
Артикул МПУ "Fortus"	102646/05	
Модель (номер) МПУ "Fortus"	676	
Паспорт МПУ "Fortus" (Инструкция по установке, комплектация)	-	

Комплектация МПУ «FORTUS» 102646/05.



п/п	Артикул	Наименование	Кол-во
1	F-KO-D-676/A	Замок МПУ	1
2	KR-676/A.1	Кронштейн МПУ №1	1
3	KR-676/A.2	Кронштейн МПУ №2	1
4	KR-676/A.3	Кронштейн МПУ №3	1
5	KR-676/A.4	Кронштейн МПУ №4	1
6	ST-G4-16-M6-676/A-39	Столбик четырёхгранный М6х16х39 мм.	2
7	BS-G-N-T-08025	Болт срывной М8х25	3
8	BS-G-N-T-06018	Болт срывной М6х18	2
9	BS-C-V-T-06010	Болт внутренний срывной тупой М6х10	2
10	BS-C-V-F-0608	Болт внутренний срывной острый М6х08	2
11	SH-06	Шайба ф6	2
12	SH-08	Шайба ф8	1
13	MA-30	Декоративная манжета	1



Снять верхнюю заднюю крышку

1



Открутить саморез

2



Снять декоративный чехол
рычага переключения передач

3



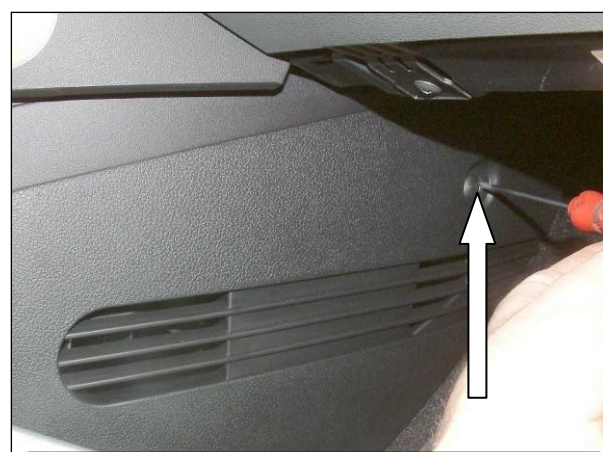
Снять верхнюю переднюю
крышку, разъединить разъём

4



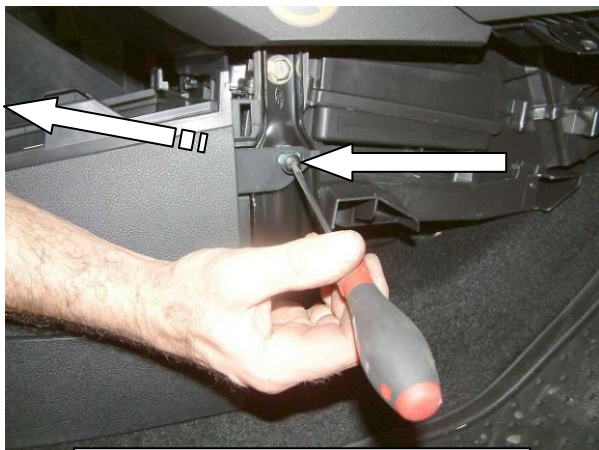
Открутить 2 самореза

5

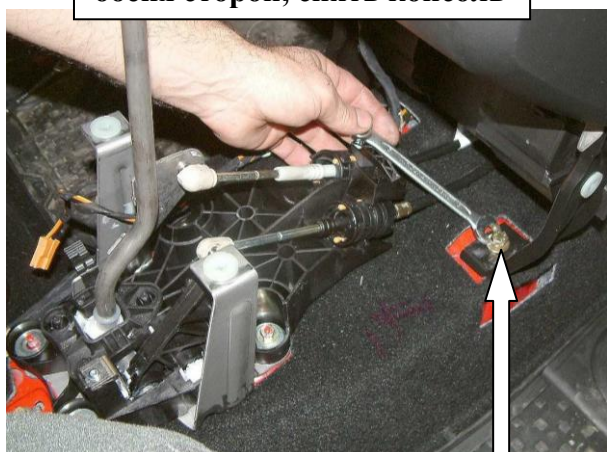


Открутить саморезы с обеих сторон

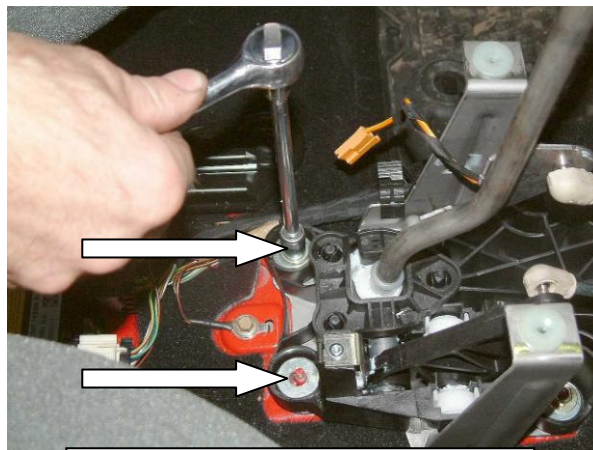
6



Открутить саморезы с обеих сторон, снять консоль



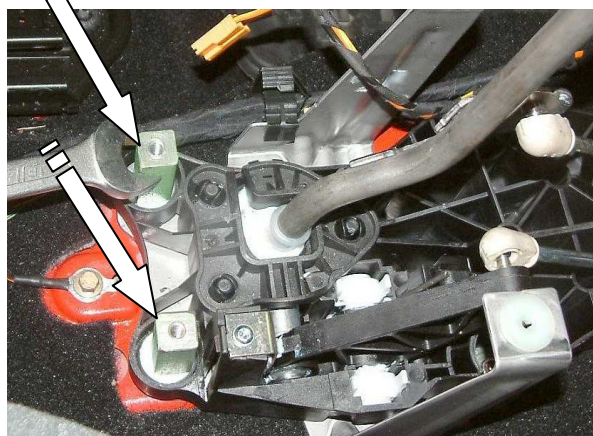
Открутить болт



Открутить 2 штатные гайки

7

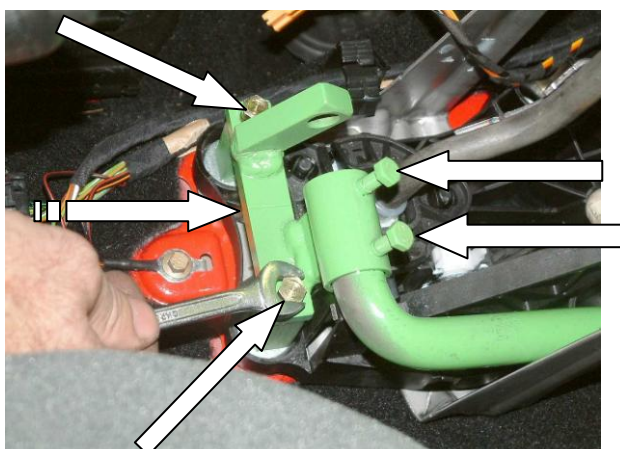
8



Установить четырёхгранные столбики на шпильки

9

10



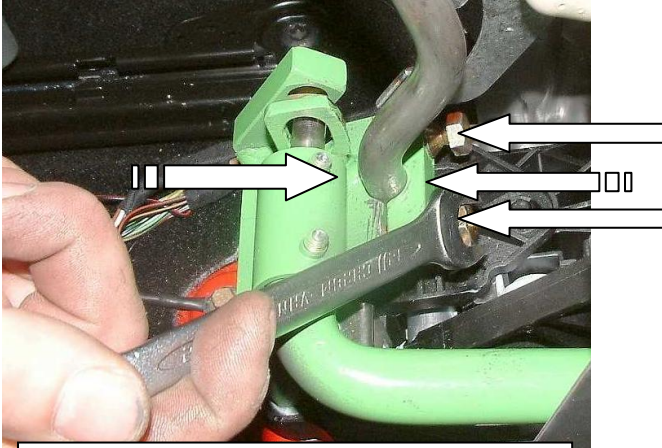
Установить кронштейн замка на столбики, закрутить 2 болта, установить замок, зафиксировать трубу замка в кольце кронштейна замка 2 винтами

11



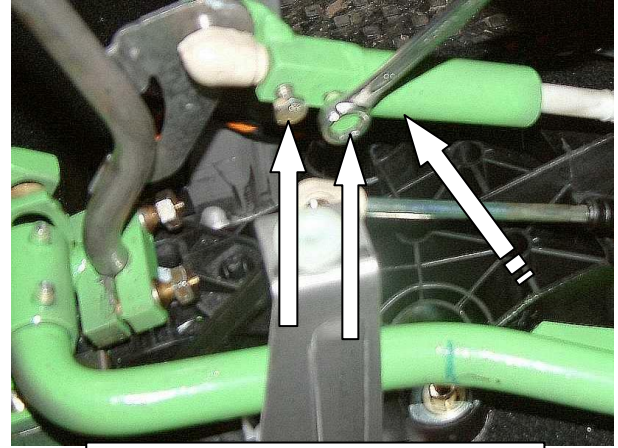
Зафиксировать лапку замка срывным болтом

12



Установить хомут и ответную часть на рычаг переключения передач, зафиксировать 2 болтами

13



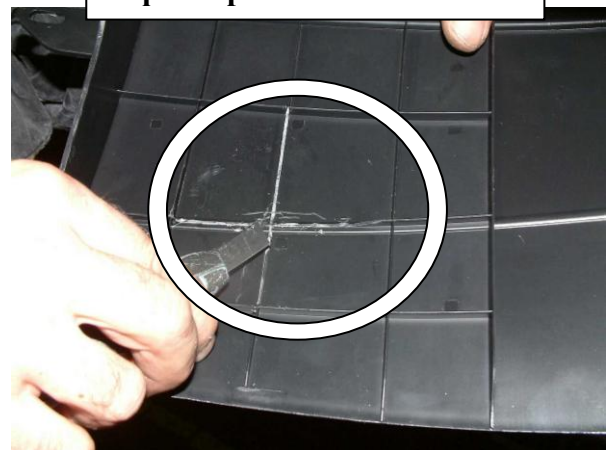
Установить защиту на тягу, зафиксировать 2 винтами

14



Разметить, используя разметочный шаблон, отверстие в консоли под корпус замка

15



Удалить мешающие рёбра жёсткости консоли

16



Просверлить отверстие

17



Расширить отверстие

18



Установить консоль на место

19