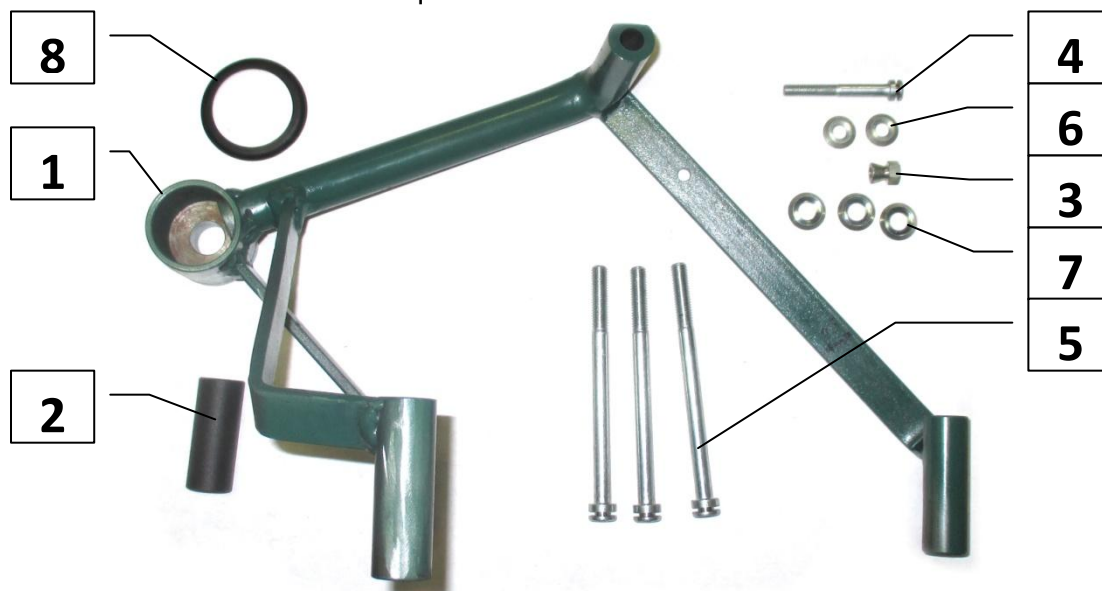


Паспорт Механического Противоугонного Устройства «FORTUS» 152003.

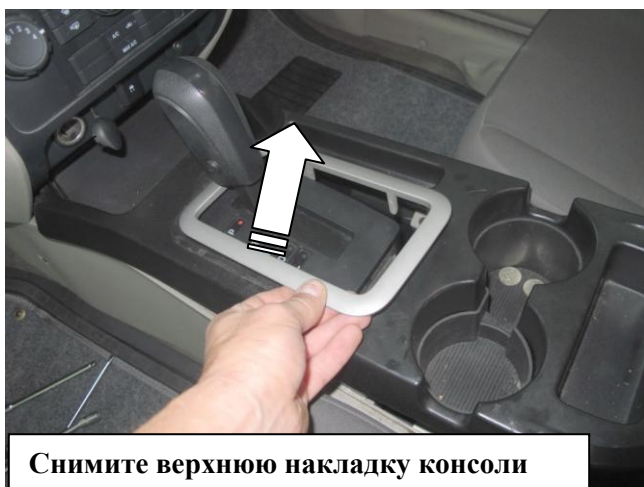
Марка а/м	Ford
Модель а/м	Escape
Страна производства а/м	-
Год начала производства а/м	2008
Год окончания производства а/м	2012
Тип кузова автомобиля а/м	-
Тип двигателя автомобиля а/м	-
Объем двигателя а/м	-
Тип КПП а/м	автомат
Количество ступеней КПП а/м	-
Расположение передачи "R" для механических КПП (вперед, назад)	-
Комментарий к модификации МПУ "Fortus" (Особенности КПП)	-
Артикул МПУ "Fortus"	152003
Модель (номер) МПУ "Fortus"	2279
Паспорт МПУ "Fortus" (Инструкция по установке, комплектация)	-



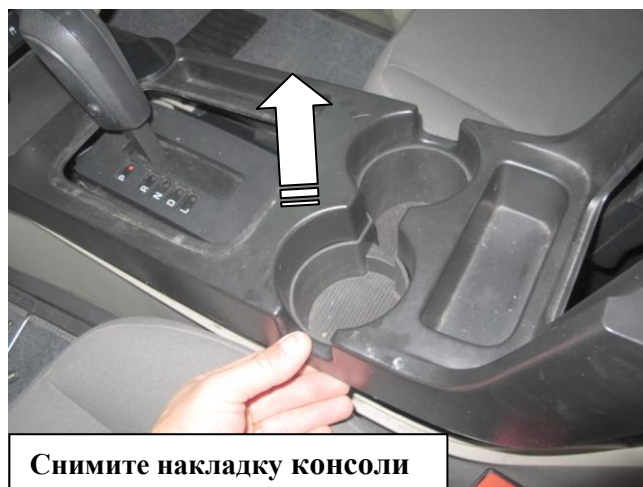
Комплектация МПУ «FORTUS» 152003.



п/п	Артикул	Наименование	Кол-во
1	F-KO-L-2279	Замок МПУ	1
2	KR-2279	Кронштейн МПУ	1
3	GS-06	Гайка срывная М6	1
4	B-S-C-N-T-06050	Болт срывной М6х50	1
5	B-S-C-N-T-08110	Болт срывной М8х110	3
6	SHV-06	Шайба Volvo ф6	2
7	SHV-08	Шайба Volvo ф8	3
8	MA-30	Декоративная манжета	1



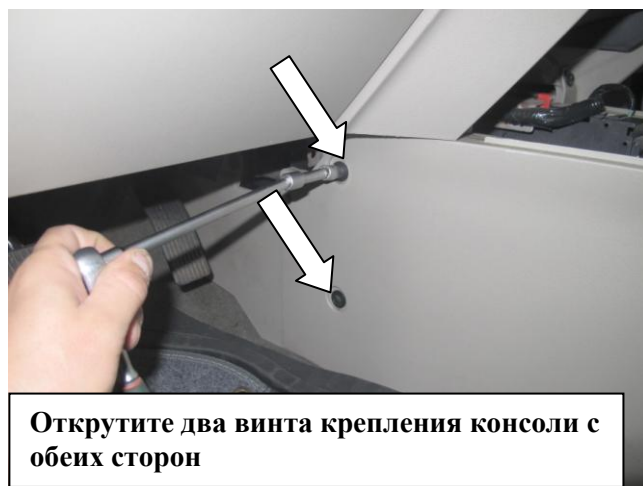
1



2



3



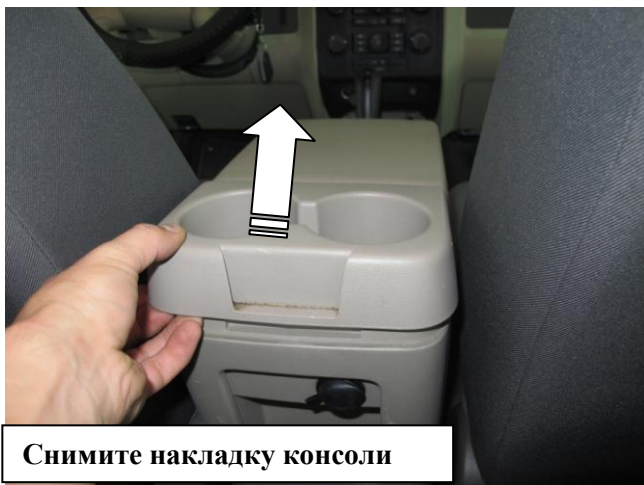
4



5



6



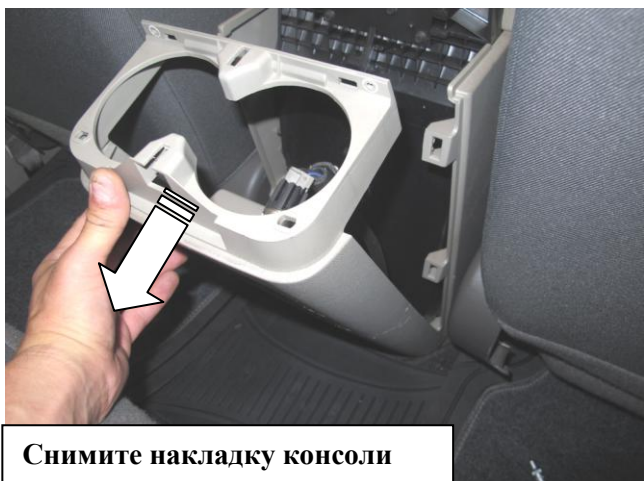
Снимите накладку консоли

7



Открутите два винта крепления консоли

8



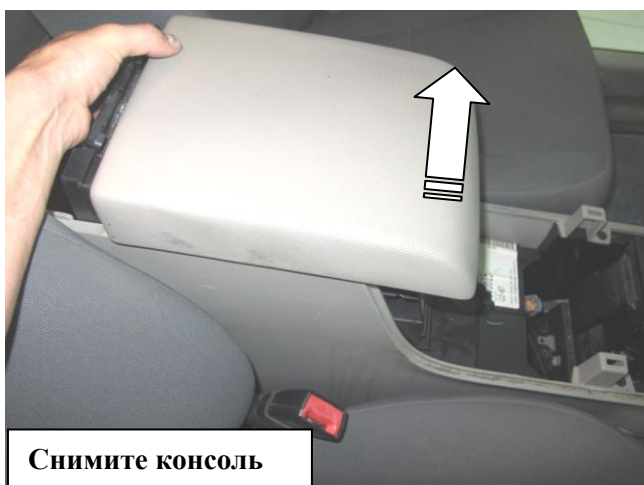
Снимите накладку консоли

9



Открутите два винта крепления консоли

10



Снимите консоль

11



Открутите передние болты крепления селектора

12



Открутите задний болт крепления селектора

13



Подрежьте ребро селектора

14



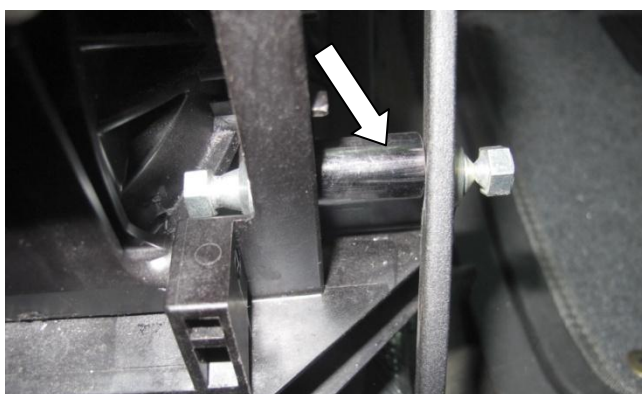
Установите замок (поз. 1), закрепив болтами (поз. 5) с шайбами (поз. 7).

15



Просверлите отверстие в стенке замка и селектора ф 7мм.

16



Установите деталь (поз. 1), закрепив болтом (поз. 4) и гайкой (поз. 3) с шайбами (поз. 7)

17



Установите шаблон SCH7 на корпус замка

18



19



20