


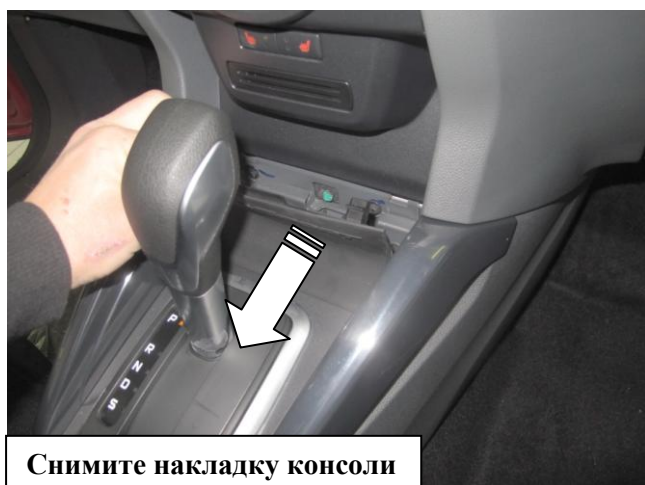
Паспорт Механического Противоугонного Устройства «FORTUS» 152052.

Марка а/м	Ford	
Модель а/м	Ecosport	
Страна производства а/м	-	
Год начала производства а/м	2014	
Год окончания производства а/м	-	
Тип кузова автомобиля а/м	-	
Тип двигателя автомобиля а/м	-	
Объем двигателя а/м	-	
Тип КПП а/м	автомат	
Количество ступеней КПП а/м	-	
Расположение передачи "R" для механических КПП (вперед, назад)	-	
Комментарий к модификации МПУ "Fortus" (Особенности КПП)	A	
Артикул МПУ "Fortus"	152052	
Модель (номер) МПУ "Fortus"	2299	
Паспорт МПУ "Fortus" (Инструкция по установке, комплектация)	-	

Комплектация МПУ «FORTUS» 152052.



п/п	Артикул	Наименование	Кол-во
1	F-KO-L-2299	Замок МПУ	1
2	ИТ 40.015-03	Столбик цилиндрический Н=15 мм	1
3	ИТ 40.045-01	Проставка М6	2
4	ИТ 40.046	Втулка защитная	2
5	BSCNT-06020	Болт срывной М6х20	2
6	BSCNT-08035	Болт срывной М8х35	1
7	SHV-06	Шайба ф6 Volvo	2
8	SHV-08	Шайба ф8 Volvo	1
9	ZK-04	Заклепка вытяжная 4х12	1
10	МА-30	Декоративная манжета	1



Снимите накладку консоли

1



Снимите накладку консоли

2



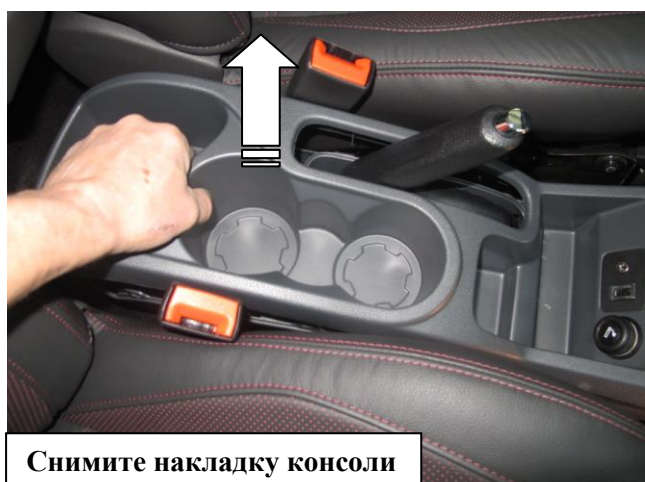
Снимите накладку консоли

3



Снимите накладку консоли

4



Снимите накладку консоли

5



Открутите саморезы крепления консоли

6



7



8



9



10



11



12



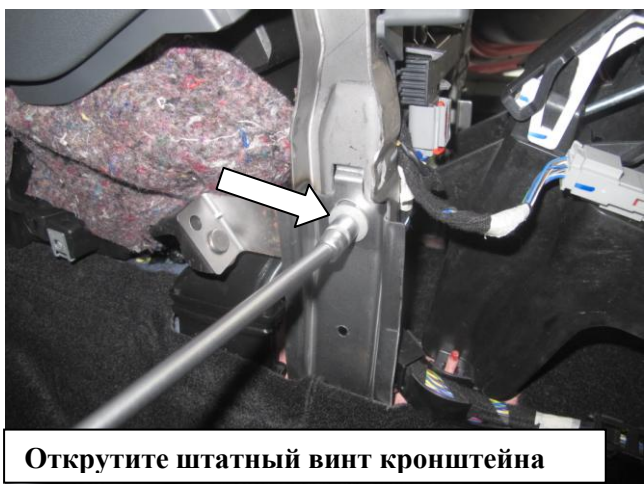
Установите детали (поз. 3) на точки крепления селектора слева

13



Установите детали (поз. 4) на детали (поз. 3)

14



Открутите штатный винт кронштейна

15



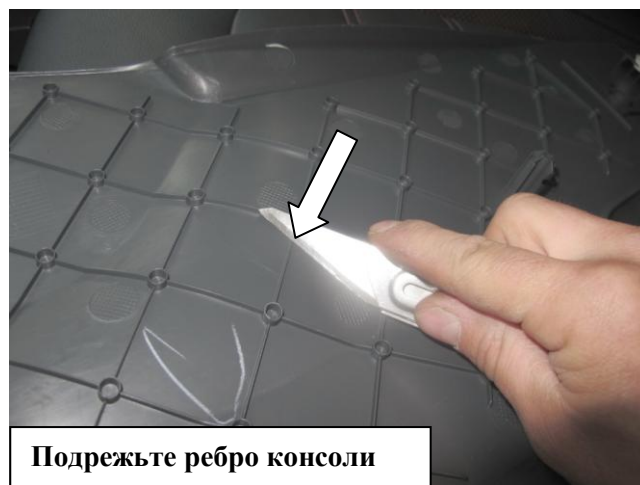
Установите деталь (поз. 2)

16



Установите замок (поз. 1), закрепив болтами (поз. 5, 6) с шайбами (поз. 7, 8) и заклепкой (поз. 9)

17



Подрежьте ребро консоли

18



Установите шаблон SCH7 на корпус замка.

19



Разметьте и просверлите отверстие под корпус замка ф32 мм.

20



Проверьте работоспособность замка, сорвите крепеж, соберите консоль

21