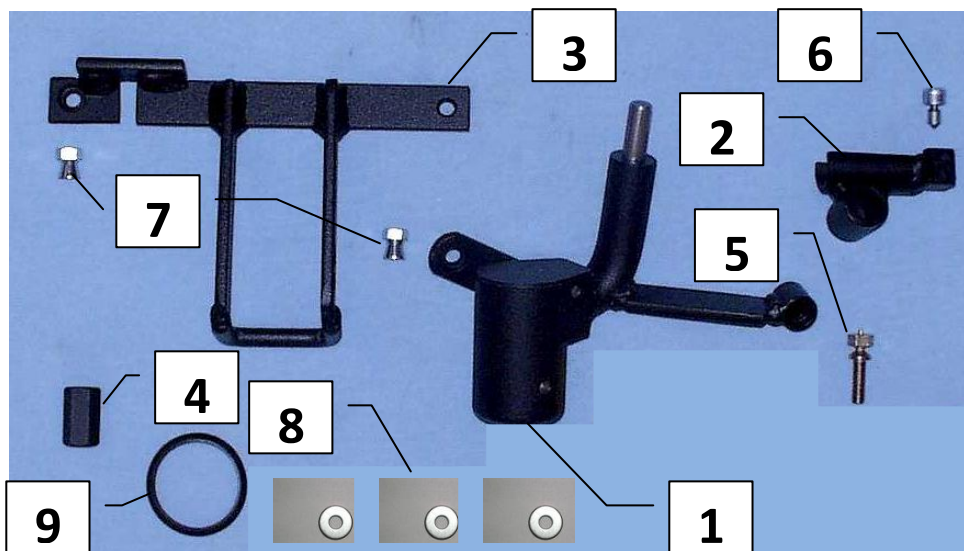


Паспорт Механического Противоугонного Устройства «FORTUS» 102599/01.

Марка а/м	Ford
Модель а/м	C-MAX
Страна производства а/м	США
Год начала производства а/м	2004
Год окончания производства а/м	2007
Тип кузова автомобиля а/м	минивэн
Тип двигателя автомобиля а/м	бензин, дизель
Объем двигателя а/м	-
Тип КПП а/м	механика
Количество ступеней КПП а/м	5
Расположение передачи "R" для механических КПП (вперед, назад)	назад
Комментарий к модификации МПУ "Fortus" (Особенности КПП)	-
Артикул МПУ "Fortus"	102599/01
Модель (номер) МПУ "Fortus"	806
Паспорт МПУ "Fortus" (Инструкция по установке, комплектация)	-



Комплектация МПУ «FORTUS» 102599/01.

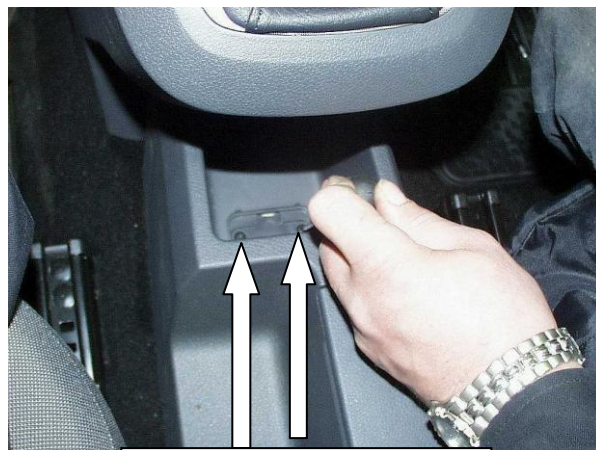


п/п	Артикул	Наименование	Кол-во
1	F-KO-L-806	Замок МПУ	1
2	HO-806	Хомут МПУ	1
3	KR-806	Кронштейн МПУ	1
4	ST-G-14-M6-806-23	Столбик шестигранный 14xM6x23 мм.	1
5	BS-G-N-T-06018	Болт срывной M6x18	1
6	BS-C-V-F-0608	Болт внутренний срывной острый M6x08	1
7	GS-06	Гайка срывная M6	2
8	SH-06	Шайба ф6	3
9	MA-30	Декоративная манжета	1



Открутить 2 самореза

1



Открутить 2 самореза

2



Снять заднюю консоль

3



Снять декоративную крышку
рычага переключения передач

4



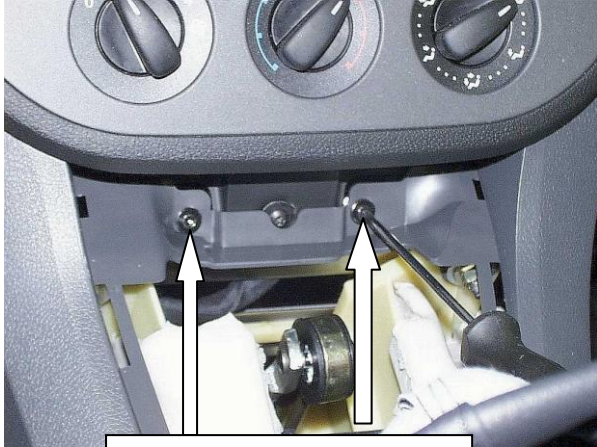
Снять крышку

5



Открутить саморез

6



Открутить 2 самореза

7



Снять переднюю консоль

8



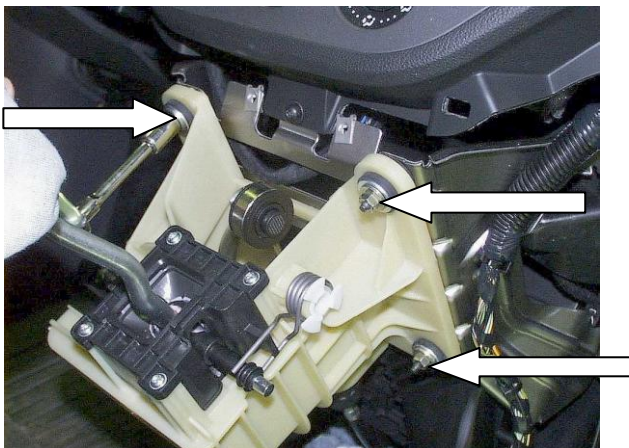
Просверлить отверстие в селекторе под трубу замка

9



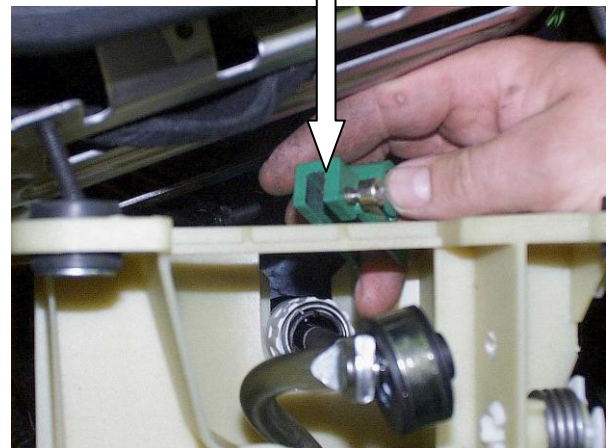
Расширить отверстие

10



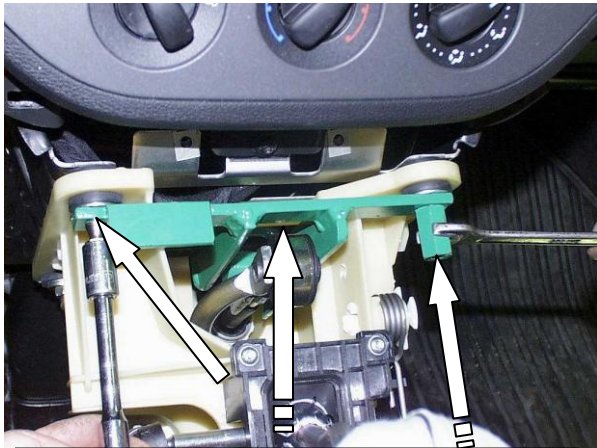
Открутить 3 штатные гайки селектора

11



Установить хомут на тягу

12



Установить защиту тяги на шпильки, зафиксировать срывной гайкой и шестигранным столбиком

13



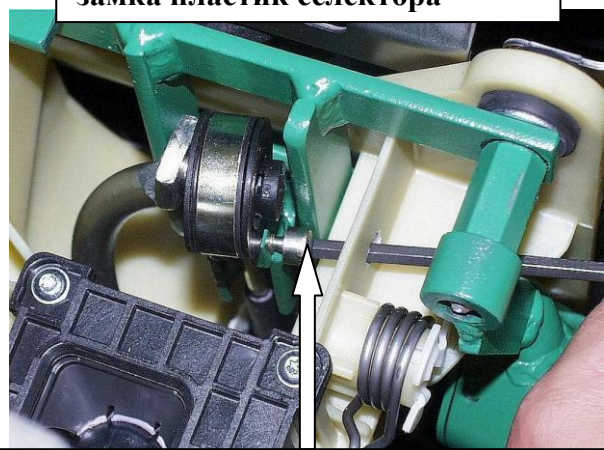
Удалить мешающий установке замка пластик селектора

14



Установить замок на столбик и шпильку, зафиксировать срывной гайкой и болтом

15



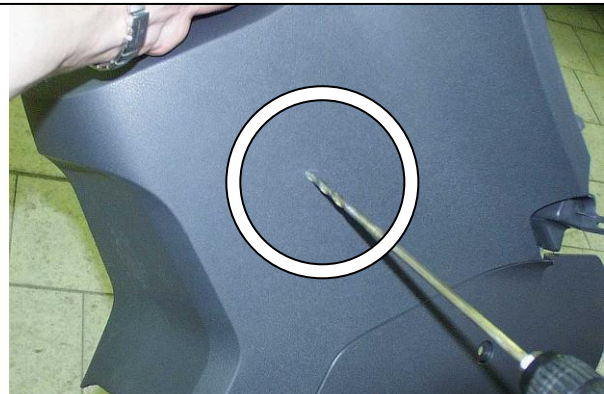
Установить рычаг переключения передач в положение «R», произвести блокировку, отрегулировать положение хомута на тяге, зафиксировать хомут винтом

16



Разметить, используя разметочный шаблон, отверстие в консоли под корпус замка

17



Просверлить отверстие

18



Расширить отверстие

19



Установить консоль на место

20