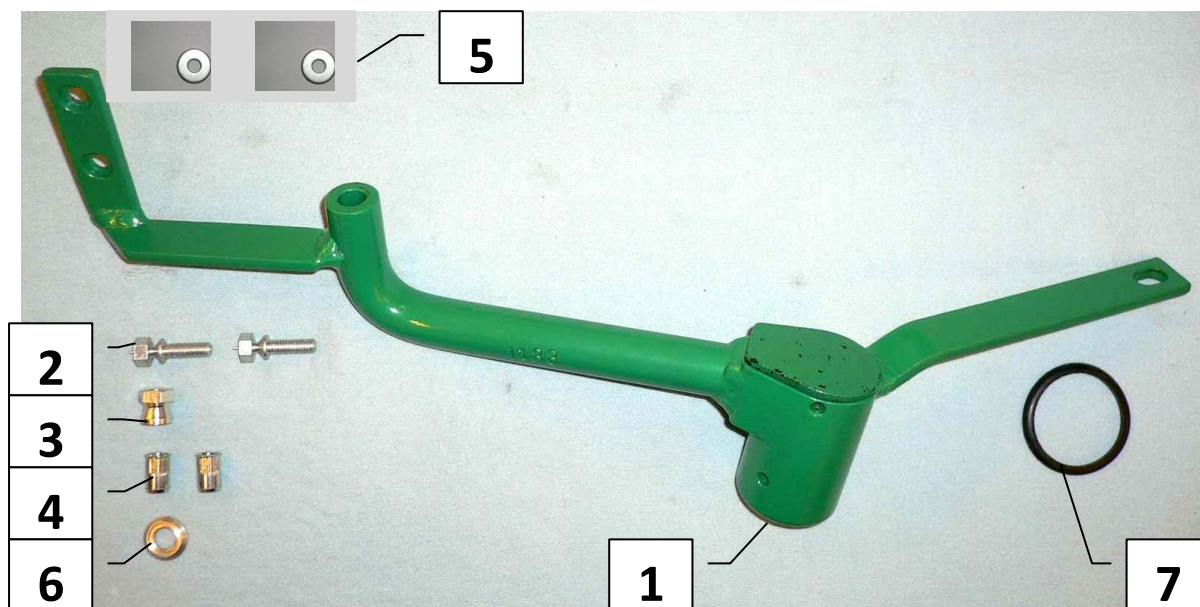


Паспорт Механического Противоугонного Устройства «FORTUS» 102521/01.

Марка а/м	Fiat	
Модель а/м	Grande Punto	
Страна производства а/м	Италия	
Год начала производства а/м	2005	
Год окончания производства а/м	2008	
Тип кузова автомобиля а/м	хэтчбек	
Тип двигателя автомобиля а/м	бензин, дизель	
Объем двигателя а/м	-	
Тип КПП а/м	механика	
Количество ступеней КПП а/м	6	
Расположение передачи "R" для механических КПП (вперед, назад)	вперёд	
Комментарий к модификации МПУ "Fortus" (Особенности КПП)	-	
Артикул МПУ "Fortus"	102521/01	
Модель (номер) МПУ "Fortus"	1188	
Паспорт МПУ "Fortus" (Инструкция по установке, комплектация)	-	

Комплектация МПУ «FORTUS» 102521/01.



п/п	Артикул	Наименование	Кол-во
1	F-KO-L-1188	Замок МПУ	1
2	BS-G-N-T-06018	Болт срывной М6х18	2
3	GS-08	Гайка срывная М8	1
4	GZ-06	Гайка заклёпочная М6	2
5	SH-06	Шайба ф6	2
6	SH-08	Шайба ф8	1
7	MA-30	Декоративная манжета	1



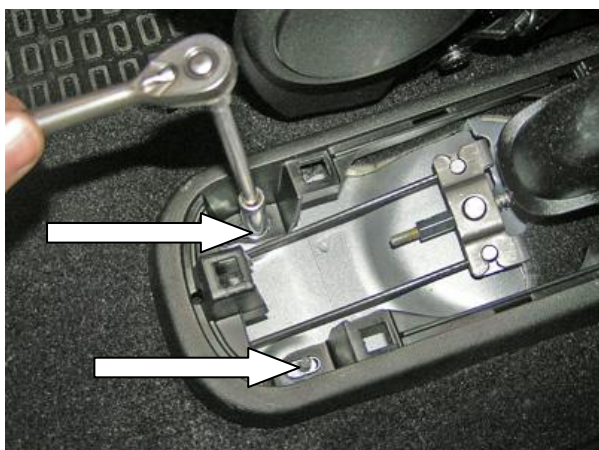
Снять декоративную крышку
рычага переключения передач

1



Снять верхнюю крышку

2



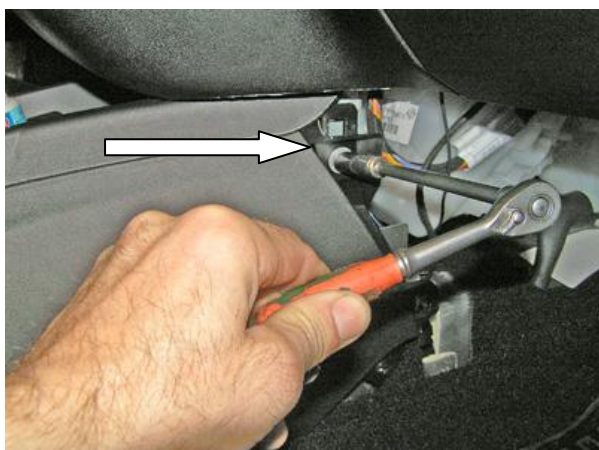
Открутить 2 самореза

3



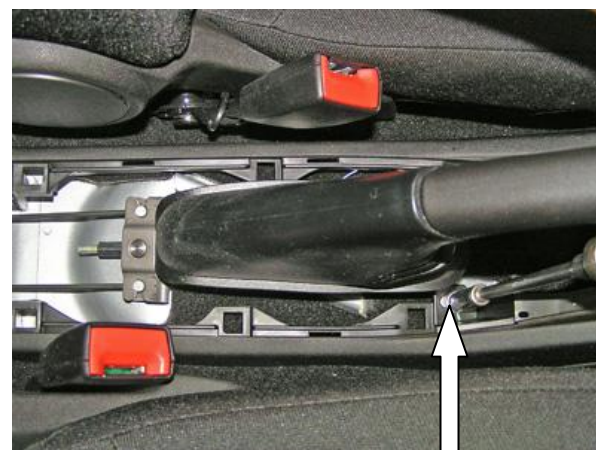
Снять боковые крышки с обеих сторон

4



Открутить саморезы с обеих сторон

5



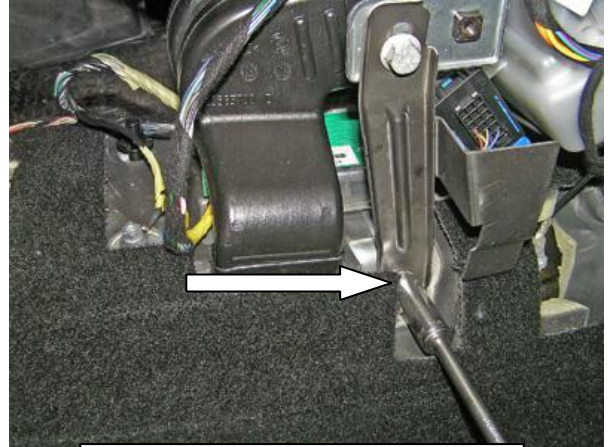
Открутить саморез

6



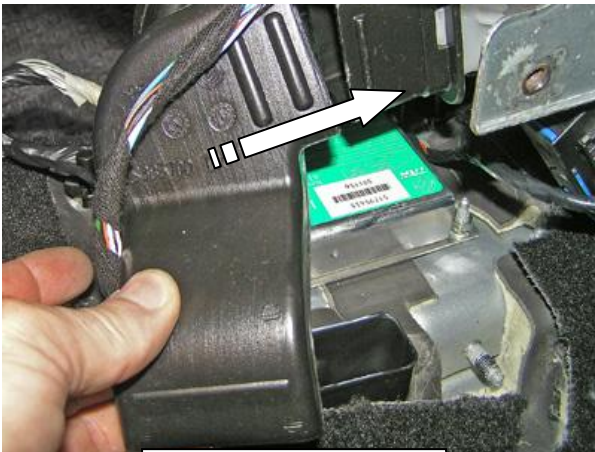
Снять консоль

7



Открутить штатную гайку

8



Снять воздуховод

9



Удалить мешающую установке замка звукоизоляцию

10



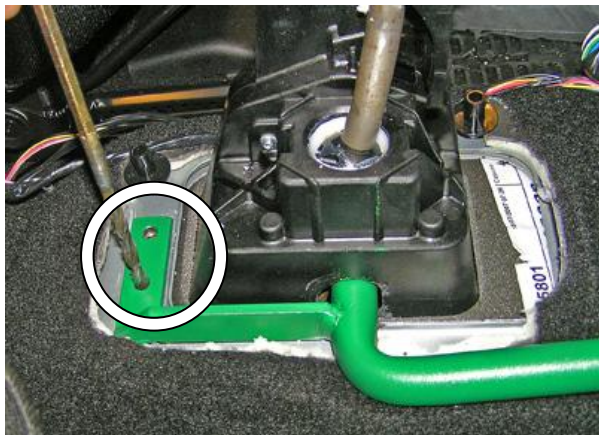
Просверлить отверстие в селекторе под трубу замка

11



Установить замок, зафиксировать лапку срывной гайкой

12



Просверлить крепёжные отверстия в днище сквозь отверстия в лапке замка

13



Снять замок, расширить крепёжные отверстия до 9 мм., установить в отверстия резьбовые заклёпки с помощью клёпальника

14



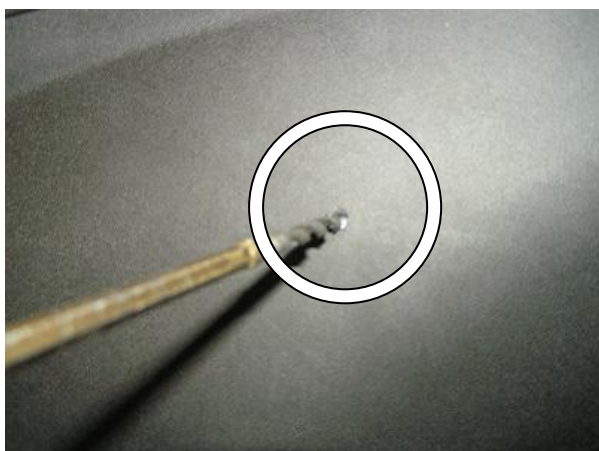
Повторно установить замок, зафиксировать лапку 2 срывными болтами

15



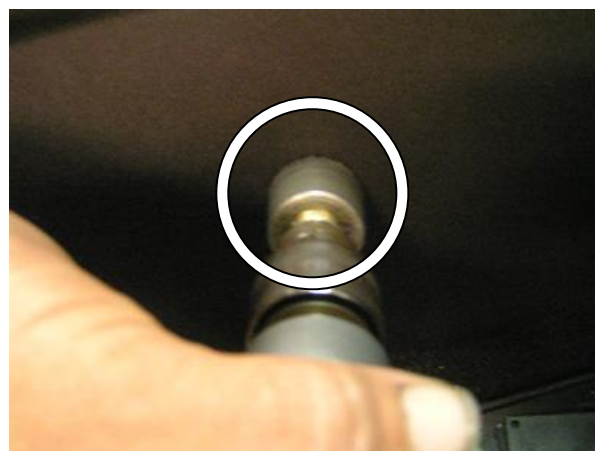
Разметить, используя разметочный шаблон, отверстие в консоли под корпус замка

16



Просверлить отверстие

17



Расширить отверстие

18



19

Установить консоль на место