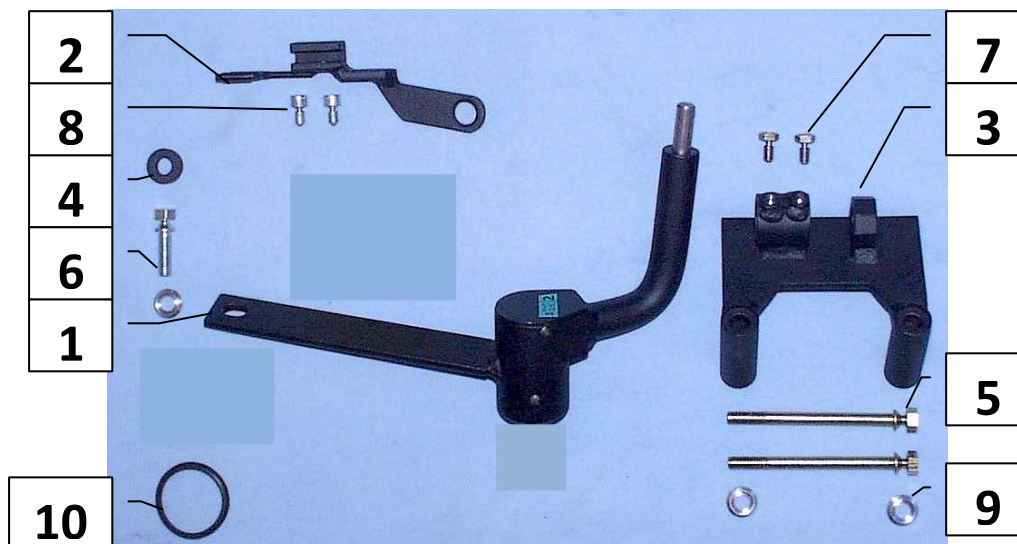


## Паспорт Механического Противоугонного Устройства «FORTUS» 102631/01.

Марка а/м	Volvo
Модель а/м	XC90
Страна производства а/м	Швеция
Год начала производства а/м	2002
Год окончания производства а/м	-
Тип кузова автомобиля а/м	внедорожник
Тип двигателя автомобиля а/м	бензин, дизель
Объем двигателя а/м	-
Тип КПП а/м	механика
Количество ступеней КПП а/м	6
Расположение передачи "R" для механических КПП (вперед, назад)	назад
Комментарий к модификации МПУ "Fortus" (Особенности КПП)	-
Артикул МПУ "Fortus"	102631/01
Модель (номер) МПУ "Fortus"	788
Паспорт МПУ "Fortus" (Инструкция по установке, комплектация)	-



### Комплектация МПУ «FORTUS» 102631/01.



п/п	Артикул	Наименование	Кол-во
1	F-KO-L-788	Замок МПУ	1
2	HO-788	Хомут МПУ	1
3	KR-788	Кронштейн МПУ	1
4	ST-C-788-06	Столбик цилиндрический 6 мм.	1
5	BS-G-N-T-08090	Болт срывной M8x90	2
6	BS-G-N-T-08025	Болт срывной M8x25	1
7	BS-C-V-T-06010	Болт внутренний срывной тупой M6x10	2
8	BS-C-V-F-06008	Болт внутренний срывной острый M6x8	2
9	SH-08	Шайба ф8	3
10	MA-30	Декоративная манжета	1



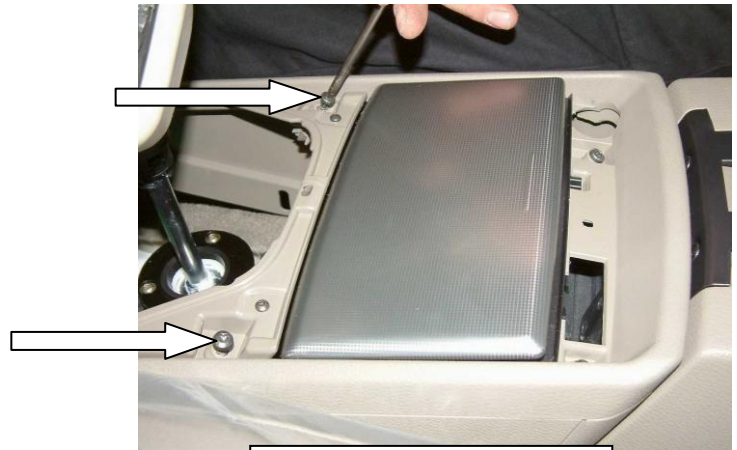
Снять ковровин с обеих сторон



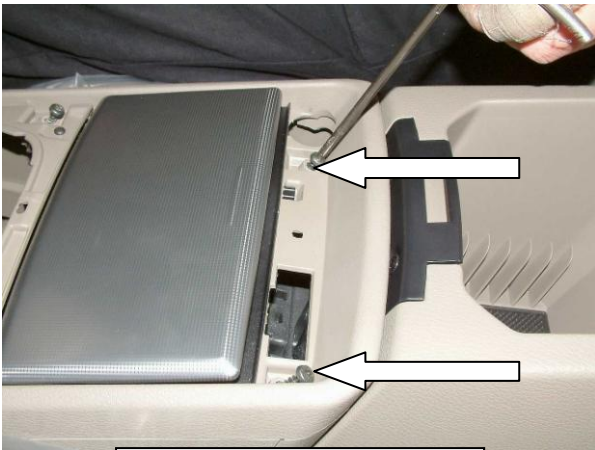
Снять крышку декоративного чехла  
рычага переключения передач



Снять крышку



Открутить 2 самореза

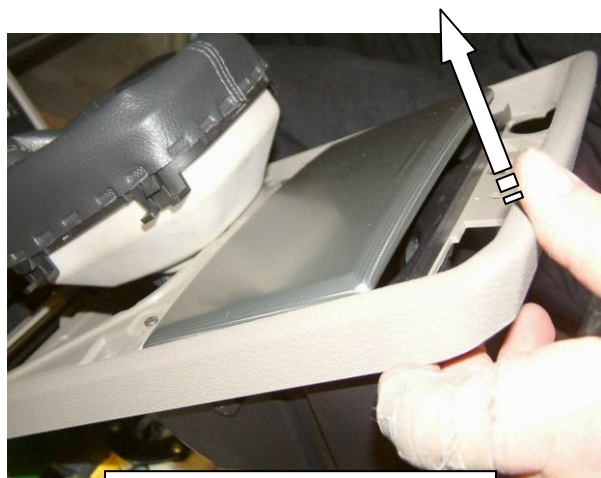


Открутить 2 самореза



Открутить 2 самореза





Снять верхнюю панель

7



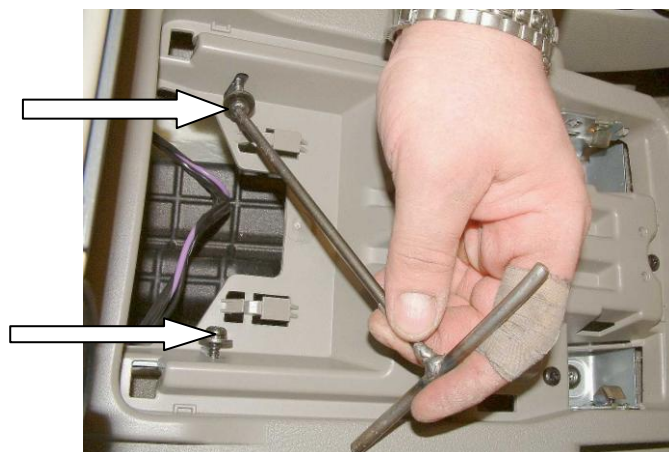
Снять переднюю консоль

8



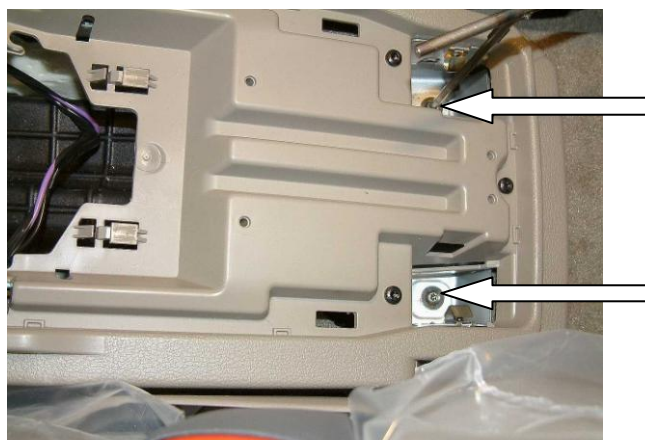
Снять звукоизоляцию

9



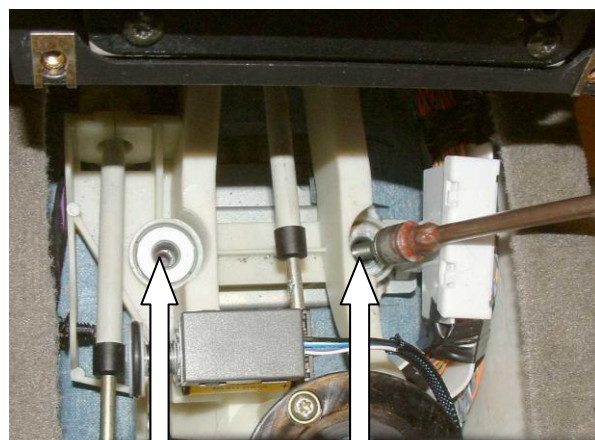
Открутить 2 самореза

10



Открутить 2 самореза, снять заднюю консоль

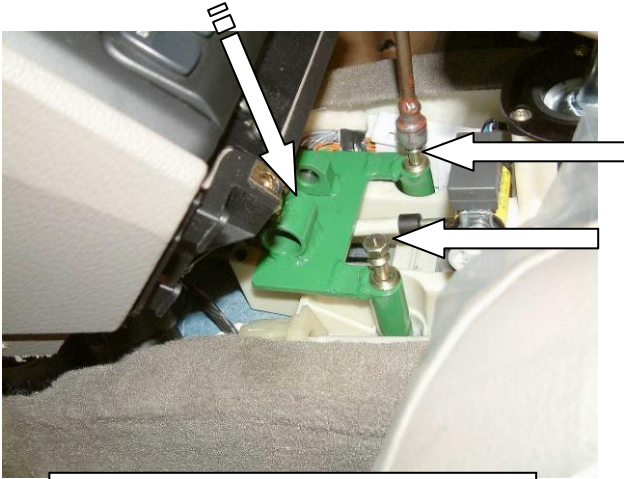
11



Открутить 2 штатных болта селектора

12





Установить кронштейн замка, закрутить 2 срывных болта

13



Открутить штатный болт селектора

14



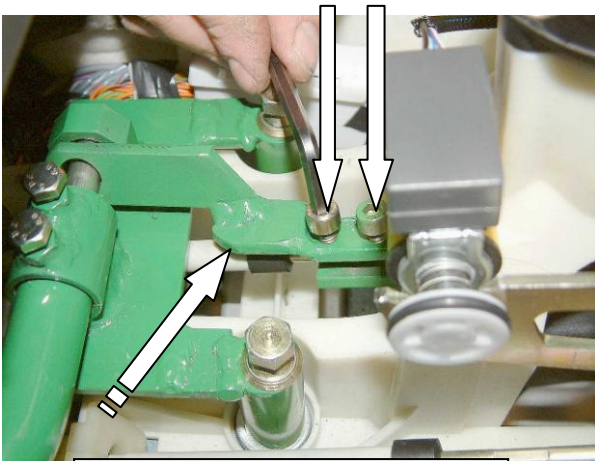
Установить замок трубой в кольцо кронштейна, подложив под лапку столбик

15



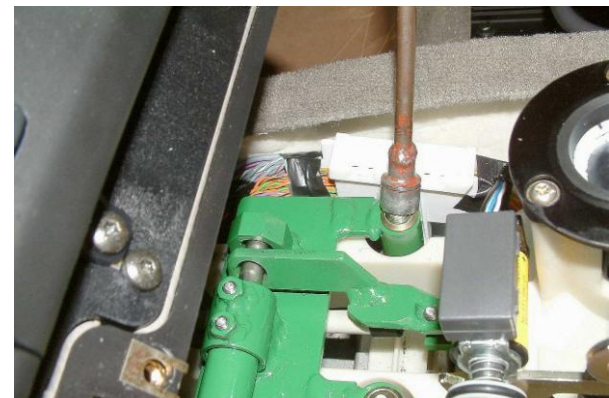
Закрутить срывной болт, зафиксировать трубу заика в кольце кронштейна 2 винтами

16



Установить хомут на тягу, зафиксировать 2 винтами

17



Перевести рукоятку рычага переключения передач в положение «R», произвести блокировку, отрегулировать положение хомута на тяге, сорвать 2 винта

18



Разметить, используя разметочный шаблон, отверстие в ковровине под корпус замка

19



Просверлить отверстие

20



Расширить отверстие

21



Установить консоль и ковровин на место

22