

OPzV Парус электро – серия герметизированных, свинцово-кислотных аккумуляторных батарей с трубчатыми положительными пластинами и гелевым электролитом. Трубчатые пластины позволяют уменьшить массу и габариты батареи при сохранении высоких электрических характеристик. Для изготовления электродных решеток используются сплавы с содержанием сурьмы менее 2%, что обеспечивает механическую прочность и коррозионную стойкость электродов. Загущенный силикагелем SiO₂ GEL электролит выравнивает концентрацию электролита в верхней и нижней части сепараторов в аккумуляторе, чем повышает температурную стабильность и увеличивает устойчивость к негативным последствиям глубокого разряда, обеспечивая восстановление 100% номинальной ёмкости после продолжительного нахождения в полностью разряженном состоянии. Для разделения электродов используют микропористые полимерные сепараторы с низким сопротивлением. Закрывая электроды со всех сторон, сепараторы препятствуют развитию эффекта прорастания дендритов свинца и возникновению коротких замыканий.



Конструкция батареи

Компонент	Полож. пластина	Отриц. пластина	Корпус	Крышка	Клапан	Клеммы	Сепаратор	Электролит
Материал	Диоксид свинца	Свинец	ABS	ABS	Каучук	Медь	Поливинилхлорид	Загущенная кислота

Технические характеристики

Номинальное напряжение.....	2 В
Число элементов.....	1
Срок службы.....	20 лет
Номинальная емкость (25°C)	
10 часовой разряд (49 А; 1.8 В).....	490 Ач
5 часовой разряд (83.3 А; 1.8 В).....	416.5 Ач
3 часовой разряд (122.5 А; 1.8 В).....	367.5 Ач
1 часовой разряд (245 А; 1.8 В).....	245 Ач
Саморазряд.....	2% емкости в месяц при 20 °С
Внутреннее сопротивление полностью заряженной батареи (25°C).....	0.5 мОм

Рабочий диапазон температур

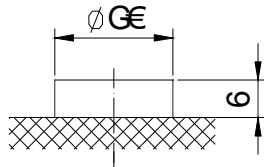
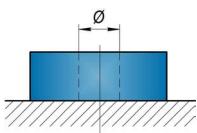
Разряд.....	-20 +60 °С
Заряд.....	-10 +60 °С
Хранение.....	-20 +60 °С
Макс. разрядный ток (25°C).....	2852 А(3с)
Циклический режим (2.30-2.40 В/эл)	
Макс. зарядный ток.....	98 А
Температурная компенсация.....	3.5 мВ/°С
Буферный режим (2.20-2.30 В/эл)	
Температурная компенсация.....	3.5 мВ/°С

Сферы применения

- Энергетика
- Телекоммуникация и связь
- Нефтегазовая отрасль
- ИБП большой мощности
- Железная дорога и транспорт
- Промышленность

Тип клемм

под болт М10

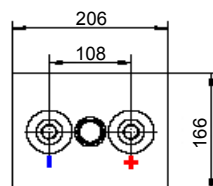
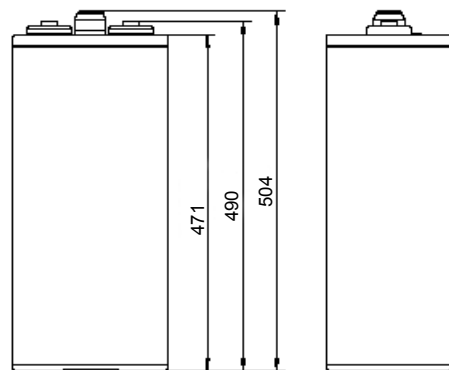


Особенности

- Превосходные характеристики при длительных режимах разряда
- Устойчивость к глубокому разряду (до 1500 циклов 100% разряда)
- Возможность установки в горизонтальном и вертикальном положении
- Применение технологии GEL делает батарею необслуживаемой, сводит газовыделение к минимуму, повышает срок службы в циклическом режиме и температурную стабильность, обеспечивает равномерное распределение плотности электролита по высоте пластин
- Низкое сопротивление микропористого сепаратора (ПВХ-SiO₂) уменьшает саморазряд батареи
- Высокая плотность энергии благодаря трубчатым положительным пластинам
- Для изготовления электродных решеток применяется сплав высокой очистки (содержание сурьмы менее 2%) для большей механической прочности и коррозионной стойкости
- Увеличенный срок службы - до 20 лет

Габариты (±1 мм)

Длина, мм.....	206
Ширина, мм.....	166
Высота, мм.....	471
Полная высота, мм.....	504
Вес (±3%), кг.....	37.3



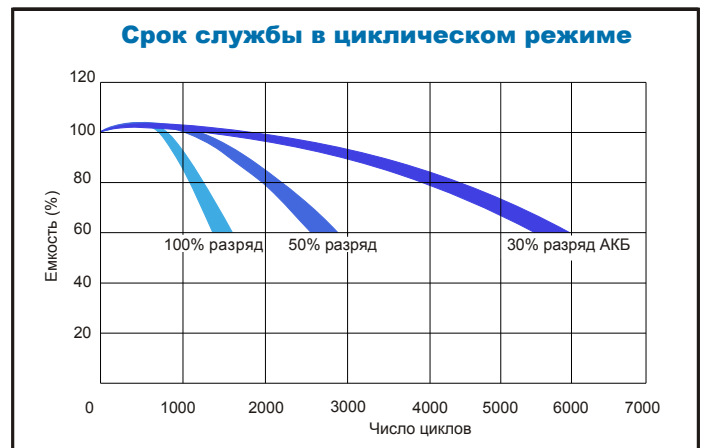
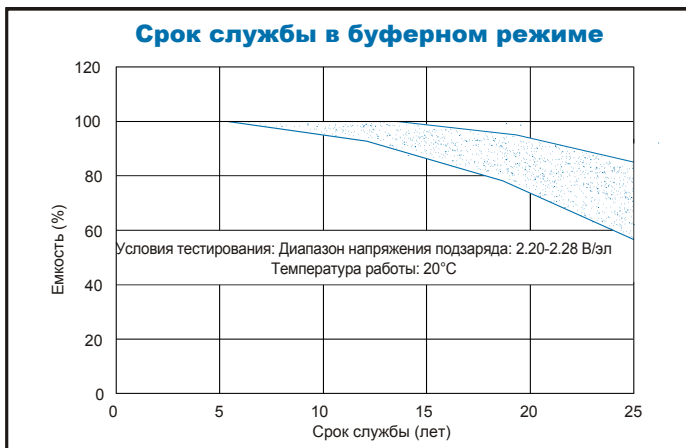
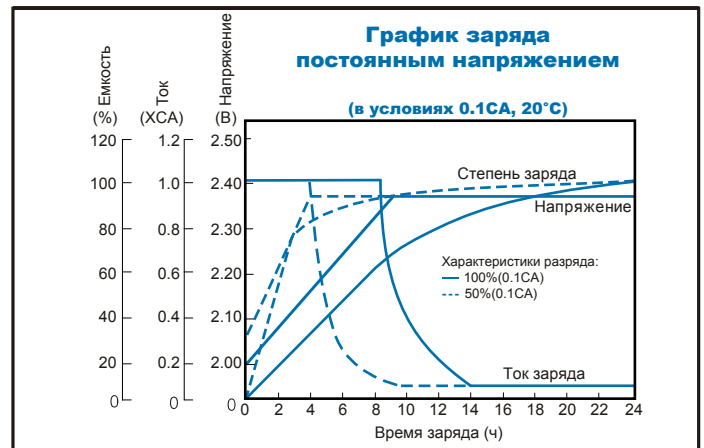
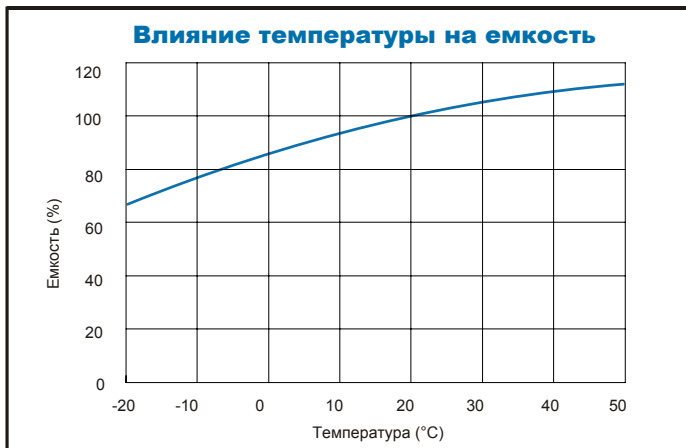
Разряд постоянным током, А (при 25°C)

В/эл-т	5 мин	10 мин	15 мин	20 мин	30 мин	1 ч	2 ч	3 ч	5 ч	6 ч	8 ч	10 ч	20 ч	24 ч	48 ч	100 ч	120 ч	240 ч
1.65	682	634	578	503	406	283	186.5	144.2	99.3	84.1	63.7	51.4	28.0	24.08	13.23	6.85	5.74	2.94
1.70	630	592	537	477	391	270	181.3	136.5	93.9	79.4	62.4	50.7	27.6	23.44	13.05	6.79	5.70	2.88
1.75	592	566	519	451	365	258	177.8	129.4	89.0	76.4	59.9	49.8	27.2	22.99	12.89	6.72	5.64	2.84
1.80	557	540	498	433	349	245	169.4	122.5	83.3	71.2	57.7	49.0	26.5	22.60	12.74	6.65	5.59	2.81
1.85	533	504	470	410	322	234	160	116.0	79.9	68.8	54.6	47.7	25.6	21.9	12.56	6.54	5.50	2.77

Разряд постоянной мощностью, Вт (25°C)

В/эл-т	5 мин	10 мин	15 мин	20 мин	30 мин	1 ч	2 ч	3 ч	5 ч	6 ч	8 ч	10 ч	20 ч	24 ч	48 ч	100 ч	120 ч	240 ч
1.65	1271	1170	1012	940	817	576.3	396.7	296.3	197.2	166.8	134.2	108.2	57.5	48.30	26.60	13.79	11.55	5.95
1.70	1150	1062	937	861	770	558.8	374.5	282.3	190.2	161.0	129.5	106.9	56.4	47.04	26.04	13.65	11.42	5.81
1.75	1052	979	873	792	700	547.2	350.0	270.7	185.5	156.3	126.0	102.9	55.5	46.20	25.83	13.51	11.30	5.71
1.80	972	887	786	755	629	499.3	333.7	255.5	172.7	145.8	121.3	100.5	54.5	45.08	25.48	13.30	11.20	5.63
1.85	895	775	706	641	559	453.8	311.5	234.5	157.5	138.8	112.6	94.9	52.7	43.96	25.13	13.09	11.09	5.56

(Примечание) Приведенные выше данные по характеристикам являются средними значениями, полученными в результате проведения 3 контрольно-тренировочных циклов, и не являются номинальными по умолчанию.



Продукция постоянно совершенствуется, поэтому фирма-изготовитель оставляет за собой право вносить изменения без предварительного уведомления.