

OPzV Парус электро – серия герметизированных, свинцово-кислотных аккумуляторных батарей с трубчатыми положительными пластинами и гелевым электролитом. Трубчатые пластины позволяют уменьшить массу и габариты батареи при сохранении высоких электрических характеристик. Для изготовления электродных решеток используются сплавы с содержанием сурьмы менее 2%, что обеспечивает механическую прочность и коррозионную стойкость электродов. Загущенный силикагелем SiO₂ GEL электролит выравнивает концентрацию электролита в верхней и нижней части сепараторов в аккумуляторе, чем повышает температурную стабильность и увеличивает устойчивость к негативным последствиям глубокого разряда, обеспечивая восстановление 100% номинальной ёмкости после продолжительного нахождения в полностью разряженном состоянии. Для разделения электродов используют микропористые полимерные сепараторы с низким сопротивлением. Закрывая электроды со всех сторон, сепараторы препятствуют развитию эффекта прорастания дендритов свинца и возникновению коротких замыканий.



Конструкция батареи

Компонент	Полож. пластина	Отриц. пластина	Корпус	Крышка	Клапан	Клеммы	Сепаратор	Электролит
Материал	Диоксид свинца	Свинец	ABS	ABS	Каучук	Медь	Поливинилхлорид	Загущенная кислота

Технические характеристики

Номинальное напряжение.....	2 В
Число элементов.....	1
Срок службы.....	20 лет
Номинальная емкость (25°C)	
10 часовой разряд (30 А; 1.8 В).....	300 Ач
5 часовой разряд (51 А; 1.8 В).....	255 Ач
3 часовой разряд (75 А; 1.8 В).....	225 Ач
1 часовой разряд (150 А; 1.8 В).....	150 Ач
Саморазряд.....	2% емкости в месяц при 20 °С
Внутреннее сопротивление полностью заряженной батареи (25°C).....	0.6 мОм

Рабочий диапазон температур

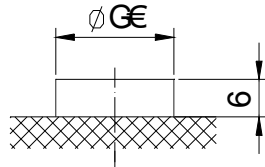
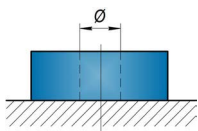
Разряд.....	-20 +60 °С
Заряд.....	-10 +60 °С
Хранение.....	-20 +60 °С
Макс. разрядный ток (25°C).....	1794 А(3с)
Циклический режим (2.30-2.40 В/эл)	
Макс. зарядный ток.....	60 А
Температурная компенсация.....	3.5 мВ/°С
Буферный режим (2.20-2.30 В/эл)	
Температурная компенсация.....	3.5 мВ/°С

Сферы применения

- Энергетика
- Телекоммуникация и связь
- Нефтегазовая отрасль
- ИБП большой мощности
- Железная дорога и транспорт
- Промышленность

Тип клемм

под болт М10

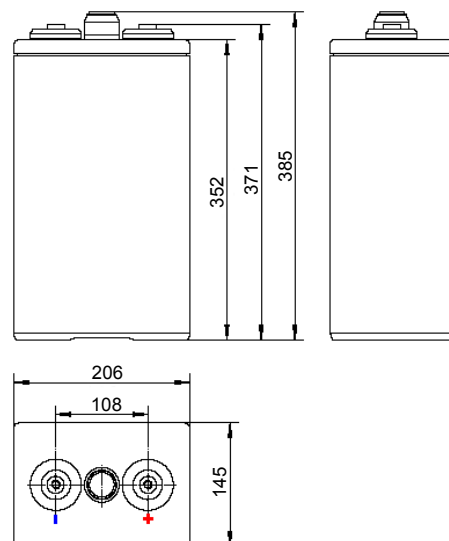


Особенности

- Превосходные характеристики при длительных режимах разряда
- Устойчивость к глубокому разряду (до 1500 циклов 100% разряда)
- Возможность установки в горизонтальном и вертикальном положении
- Применение технологии GEL делает батарею необслуживаемой, сводит газовыделение к минимуму, повышает срок службы в циклическом режиме и температурную стабильность, обеспечивает равномерное распределение плотности электролита по высоте пластин
- Низкое сопротивление микропористого сепаратора (ПВХ-SiO₂) уменьшает саморазряд батареи
- Высокая плотность энергии благодаря трубчатым положительным пластинам
- Для изготовления электродных решеток применяется сплав высокой очистки (содержание сурьмы менее 2%) для большей механической прочности и коррозионной стойкости
- Увеличенный срок службы - до 20 лет

Габариты (±1 мм)

Длина, мм.....	206
Ширина, мм.....	145
Высота, мм.....	352
Полная высота, мм.....	385
Вес (±3%), кг.....	24.7



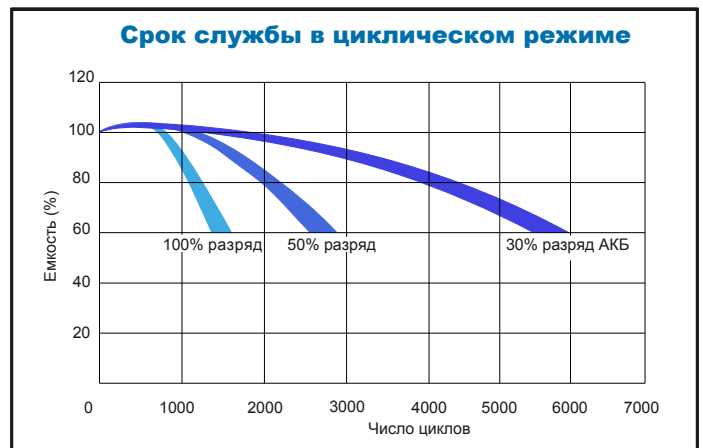
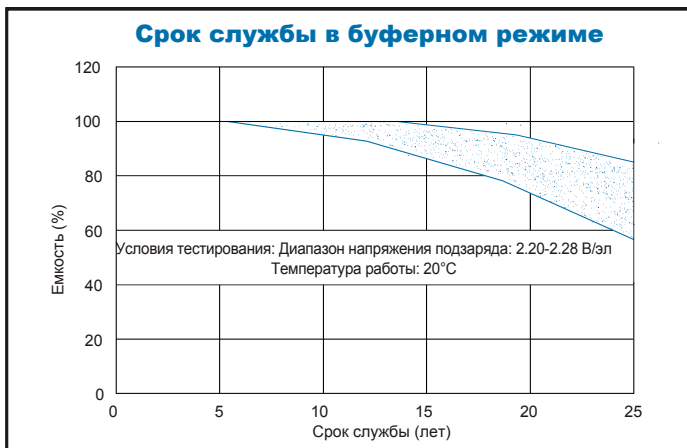
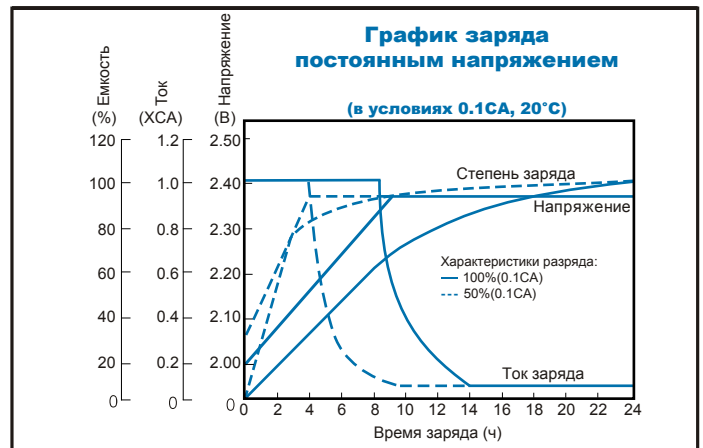
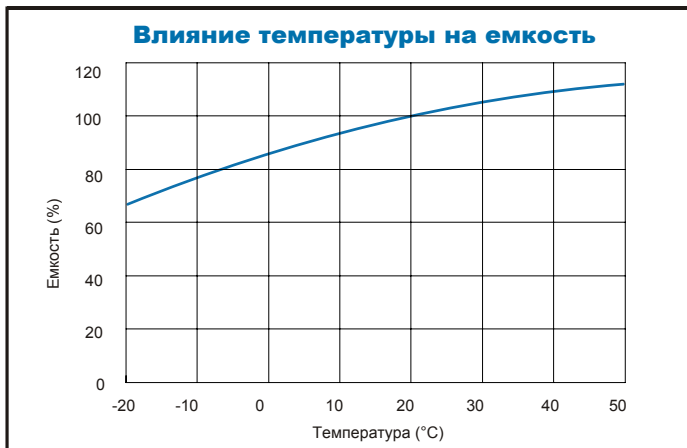
Разряд постоянным током, А (при 25°C)

В/эл-т	5 мин	10 мин	15 мин	20 мин	30 мин	1 ч	2 ч	3 ч	5 ч	6 ч	8 ч	10 ч	20 ч	24 ч	48 ч	100 ч	120 ч	240 ч
1.65	453	405	354	308	261	173	113.0	88.3	60.8	51.5	39.8	33.9	17.7	14.96	8.10	4.20	3.56	1.82
1.70	425	380	329	292	254	165	107.0	83.6	57.5	48.6	38.2	32.7	17.3	14.56	7.99	4.16	3.53	1.80
1.75	405	363	318	276	240	158	101.0	79.2	54.5	46.8	36.7	31.5	16.8	14.23	7.89	4.12	3.50	1.78
1.80	383	345	305	265	231	150	95.4	75.0	51.0	43.6	35.3	30.0	16.3	13.97	7.80	4.07	3.46	1.76
1.85	360	326	288	251	218	143	90	71.0	48.9	42.1	33.4	28.4	15.9	13.6	7.69	4.00	3.41	1.73

Разряд постоянной мощностью, Вт (25°C)

В/эл-т	5 мин	10 мин	15 мин	20 мин	30 мин	1 ч	2 ч	3 ч	5 ч	6 ч	8 ч	10 ч	20 ч	24 ч	48 ч	100 ч	120 ч	240 ч
1.65	755	738	680	645	548	358.0	231.0	178.0	120.0	102.5	79.7	69.2	34.9	29.90	16.54	8.65	7.48	3.67
1.70	714	693	639	588	515	345.0	220.0	169.0	114.8	98.0	78.5	67.8	33.5	29.20	16.44	8.52	7.40	3.63
1.75	670	640	598	541	470	332.0	206.0	165.0	111.0	93.0	76.3	65.0	32.8	28.50	16.30	8.45	7.33	3.59
1.80	604	563	522	478	423	312.0	197.0	155.0	103.0	89.5	72.3	62.7	31.9	27.90	16.23	8.38	7.25	3.55
1.85	541	489	455	425	369	290.0	184.0	142.0	97.5	84.3	68.0	57.2	30.7	27.20	16.03	8.29	7.13	3.51

(Примечание) Приведенные выше данные по характеристикам являются средними значениями, полученными в результате проведения 3 контрольно-тренировочных циклов, и не являются номинальными по умолчанию.



Продукция постоянно совершенствуется, поэтому фирма-изготовитель оставляет за собой право вносить изменения без предварительного уведомления.