

EVX 12400 12В 40Ач

EVX 12400 - специально разработанная батарея с увеличенным количеством циклов (до 400 при 100% разряде и 1800 при 30% разряде) при работе в циклическом режиме. Она широко применяется в миниэлектромобилях, газонокосилках, уборочном оборудовании, инвалидных колясках и т.д.



► Спецификация

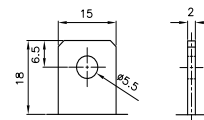
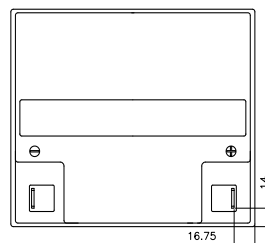
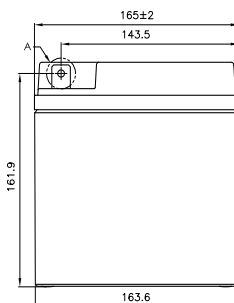
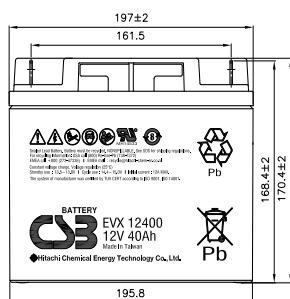
Номинальное напряжение	12 В (6 элементов на блок)
Емкость	40 Ач при 20-часовом разряде до $U_{кон.}$ - 1.75 В/Эл при 25 °С
Вес	13.2 кг
Максимальный ток разряда	400А (5 сек)
Внутреннее сопротивление	8.2 мОм
Диапазон рабочих температур	разряд: от -15°С до +50°С заряд: от -15°С до +40°С хранение: от -15°С до +40°С
Ток короткого замыкания	-
Номинальная рабочая температура	25°С
Напряжение подзаряда	13.5 - 13.8 В при 25°С
Максимальный ток заряда	12.0 А (при заряде постоянным током), в режиме постоянного подзаряда I_{max} не ограничен
Напряжение заряда при циклическом режиме	14.4 - 15.0 В при 25°С
Саморазряд	низкий саморазряд, аккумулятор может храниться без подзаряда при 25°С более 6-ти месяцев.*
Выходы	под болт и гайку М5
Момент затяжки болтового соединения	минимум - 2.29Н·м, максимум - 5.16Н·м
Материал корпуса	ABS

*Перед использованием батарею необходимо зарядить. При более высокой температуре окружающей среды время хранения сокращается.



► Размеры, мм:

Длина	Ширина	Высота	Высота (с клеммами)
197.0±2.0	165.0±2.0	170.4±2.0	170.4±2.0



РАЗРЯД ПОСТОЯННЫМ ТОКОМ : А (25°С)

$U_k/T_{разряда}$	30мин	45мин	60мин	90мин	2ч	3ч	4ч	5ч	6ч	8ч	10ч	20ч
1.60В	38.1	28.3	22.9	16.8	13.4	9.75	7.76	6.42	5.50	4.31	3.59	2.17
1.67В	37.0	27.5	22.3	16.3	13.0	9.47	7.52	6.24	5.34	4.18	3.49	2.12
1.70В	35.8	26.7	21.7	15.8	12.7	9.17	7.33	6.07	5.19	4.05	3.40	2.05
1.75В	34.8	25.9	21.0	15.3	12.3	8.88	7.09	5.91	5.05	3.94	3.30	2.00
1.80В	33.7	25.1	20.3	14.8	11.9	8.58	6.89	5.70	4.88	3.82	3.17	1.94
1.85В	32.6	24.1	19.5	14.4	11.4	8.29	6.63	5.48	4.70	3.68	3.09	1.89

РАЗРЯД ПОСТОЯННОЙ МОЩНОСТЬЮ : Вт/БЛОК (25°С)

$U_k/T_{разряда}$	30мин	45мин	60мин	90мин	2ч	3ч	4ч	5ч	6ч	8ч	10ч	20ч
1.60В	457	340	275	201	162	117	93.0	76.8	65.0	49.9	41.1	22.3
1.67В	444	330	268	196	157	113	90.1	74.6	63.1	48.4	40.0	21.6
1.70В	430	320	260	189	152	110	87.6	72.3	61.1	46.9	38.8	20.9
1.75В	417	311	252	184	147	107	84.5	69.9	59.2	45.5	37.6	20.3
1.80В	404	300	243	178	143	103	81.5	67.4	57.1	44.0	36.4	19.6
1.85В	391	290	235	173	138	99.5	78.9	64.9	55.1	42.6	35.2	19.0