

► Спецификация

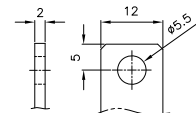
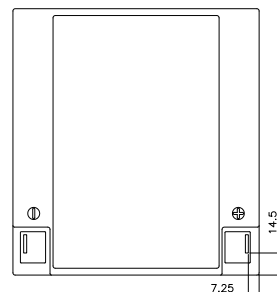
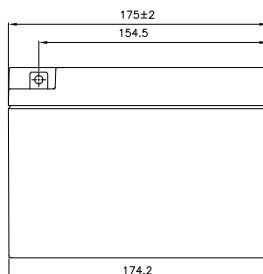
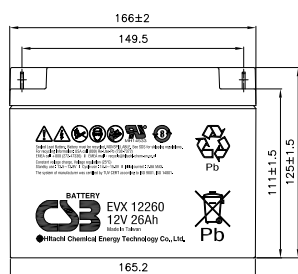
Номинальное напряжение	12 В (6 элементов на блок)
Емкость	26 Ач при 20-часовом разряде до $U_{\text{кон.}}$ - 1.75 В/Эл при 25 °С
Вес	8.65 кг
Максимальный ток разряда	350А (5 сек)
Внутреннее сопротивление	9.6 мОм
Диапазон рабочих температур	разряд: от -15°С до +50°С заряд: от -15°С до +40°С хранение: от -15°С до +40°С
Ток короткого замыкания	-
Номинальная рабочая температура	25°С
Напряжение подзаряда	13.5 - 13.8 В при 25°С
Максимальный ток заряда	7.8 А (при заряде постоянным током), в режиме постоянного подзаряда I_{max} не ограничен
Напряжение заряда при циклическом режиме	14.4 - 15.0 В при 25°С
Саморазряд	низкий саморазряд, аккумулятор может храниться без подзаряда при 25°С более 6-ти месяцев.*
Выводы	под болт и гайку М5
Момент затяжки болтового соединения	минимум - 2.29Н·м, максимум - 5.16Н·м
Материал корпуса	ABS

*Перед использованием батарею необходимо зарядить. При более высокой температуре окружающей среды время хранения сокращается.



► Размеры, мм:

Длина	Ширина	Высота	Высота (с клеммами)
166.0±2.0	175.0±2.0	125.0±1.5	125.0±1.5



РАЗРЯД ПОСТОЯННЫМ ТОКОМ : А (25°С)

$U_k/T_{\text{разряда}}$	30мин	45мин	60мин	90мин	2ч	3ч	4ч	5ч	6ч	8ч	10ч	20ч
1.60В	27.3	20.3	16.5	11.8	9.54	7.03	5.66	4.68	4.03	3.18	2.63	1.44
1.67В	26.5	19.7	16.0	11.4	9.22	6.82	5.49	4.56	3.92	3.09	2.56	1.41
1.70В	25.7	19.1	15.5	11.1	8.97	6.59	5.32	4.43	3.81	3.00	2.48	1.37
1.75В	24.9	18.5	15.0	10.8	8.68	6.39	5.16	4.30	3.70	2.91	2.40	1.33
1.80В	24.1	18.0	14.6	10.4	8.41	6.19	5.00	4.16	3.57	2.81	2.32	1.28
1.85В	23.3	17.4	14.1	10.1	8.13	5.99	4.84	4.03	3.46	2.72	2.24	1.24

РАЗРЯД ПОСТОЯННОЙ МОЩНОСТЬЮ : Вт/БЛОК (25°С)

$U_k/T_{\text{разряда}}$	30мин	45мин	60мин	90мин	2ч	3ч	4ч	5ч	6ч	8ч	10ч	20ч
1.60В	328	244	198	141	114	84.3	67.9	56.2	48.4	38.2	31.5	17.3
1.67В	318	237	192	137	111	81.4	65.7	54.6	47.0	37.2	30.6	16.9
1.70В	308	229	186	133	107	79.1	63.8	53.2	45.7	36.0	29.7	16.4
1.75В	299	223	181	129	104	76.7	61.9	51.6	44.3	34.9	28.8	15.9
1.80В	289	216	175	125	101	74.3	60.0	49.9	42.9	33.7	27.8	15.4
1.85В	280	209	170	121	97.1	71.9	58.1	48.3	41.5	32.6	26.9	14.9