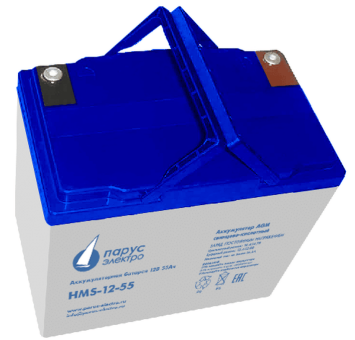


Свинцово-кислотные аккумуляторные батареи "Парус электро" серии HMS длительного срока службы основаны на новейших технологиях и предназначены для систем бесперебойного питания высокой мощности, удаленных узлов связи (в составе климатических шкафов), энергетики и нефтегазовой отрасли, ЖД-транспорта и промышленности, а также с другого оборудования, потребляющего высокую мощность на коротком времени разряда. При производстве аккумуляторов этой серии применяется технология AGM (электролит, связанный в стекловолоконном мате с дополнительными сепараторами) с оптимизированной конструкцией решеток пластин и улучшенной формулой намазной пасты, что обеспечивает увеличение отдаваемой мощности до 40%. Специальная конструкция сепаратора предотвращает тепловой разгон АКБ (неконтролируемое повышение температуры), что увеличивает надежность системы электропитания. Аккумуляторы серии HMS имеют срок службы 12 лет.



### Конструкция батареи

Компонент	Полож. пластина	Отриц. пластина	Корпус	Крышка	Клапан	Клеммы	Сепаратор	Электролит
Материал	Диоксид свинца	Свинец	ABS	ABS	Каучук	Медь	Стекловолокно	Серная кислота

### Технические характеристики

Номинальное напряжение.....	12 В
Число элементов.....	6
Срок службы.....	12 лет
Номинальная емкость (25°C)	
20 часовой разряд (2.90 А; 10.8 В).....	58 Ач
10 часовой разряд (5.50 А; 10.8 В).....	55 Ач
Саморазряд	3% емкости в месяц при 20 °С
Внутреннее сопротивление полностью заряженной батареи (25°C).....	6 мОм

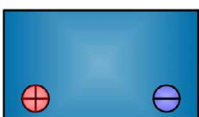
### Рабочий диапазон температур

Разряд.....	-20 +60 °С
Заряд.....	-10 +60 °С
Хранение.....	-20 +60 °С
Макс. разрядный ток (25°C).....	550 А(5с)
Циклический режим (2.4-2.45 В/эл)	
Макс. зарядный ток.....	16.5 А
Температурная компенсация.....	30 мВ/°С
Буферный режим (2.23-2.30 В/эл)	
Температурная компенсация.....	20 мВ/°С

### Сферы применения

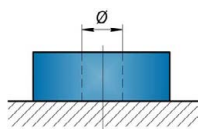
- Телекоммуникация и связь
- ИБП большой мощности
- Альтернативная энергетика
- Нефтегазовая отрасль
- Медицинское оборудование
- Железная дорога и транспорт
- Промышленность

#### Расположение клемм



#### Тип клемм

под болт М6

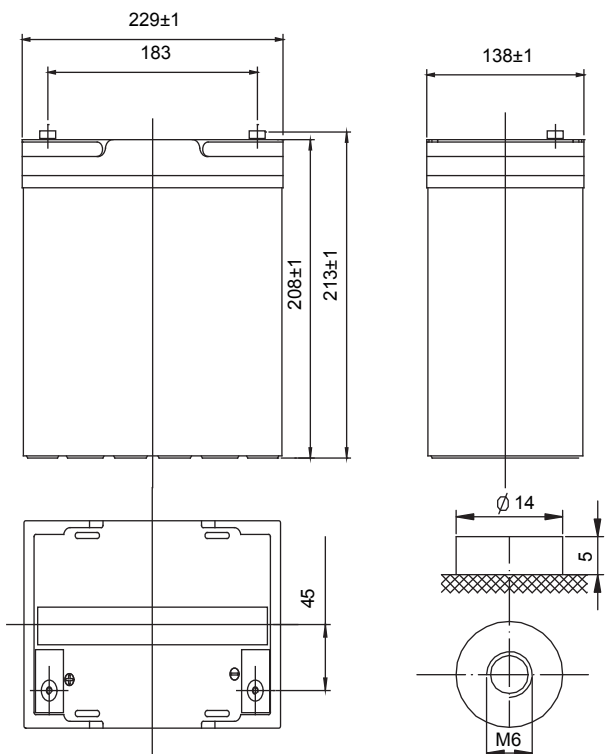


### Особенности

- Технология AGM (электролит, абсорбированный в стекловолоконном мате) позволяет эксплуатировать аккумуляторы в любом положении
- Эффективная рекомбинация газов до 99% исключает расход электролита и необходимость в обслуживании в течение срока службы
- Оптимизированная решетка пластин и формула намазной пасты увеличивает энергоотдачу до 40% на коротком времени разряда
- Улучшенная конструкция сепаратора предотвращает тепловой разгон
- Пониженное внутреннее давление обеспечивает устойчивость работы батареи в широком температурном диапазоне
- Возможность длительного хранения за счет низкого саморазряда
- Могут поставляться в стандартном и негорючем исполнении ABS (UL 94-FV0)

### Габариты (±1 мм)

Длина, мм.....	229
Ширина, мм.....	138
Высота, мм.....	208
Полная высота, мм.....	213
Вес (±3%), кг.....	17.4



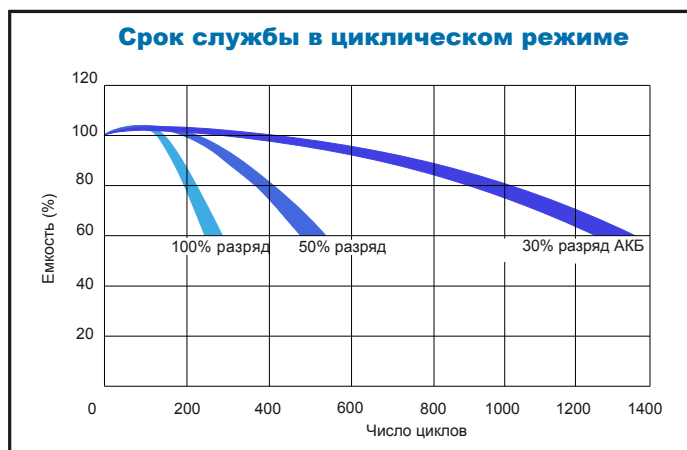
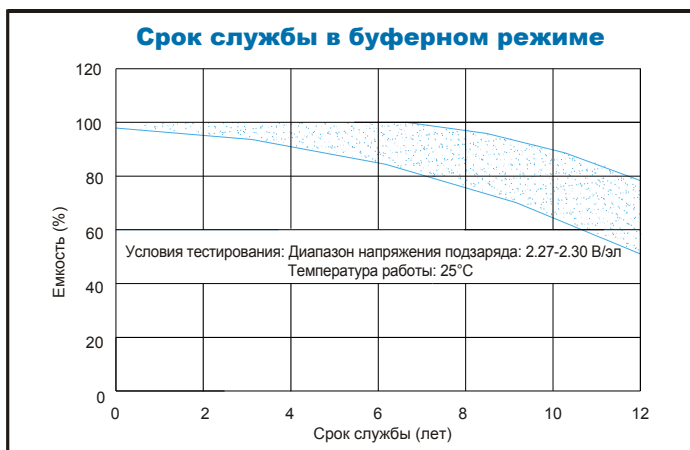
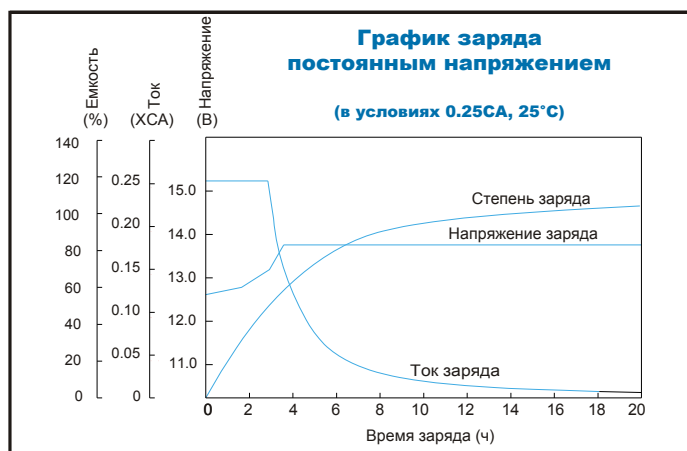
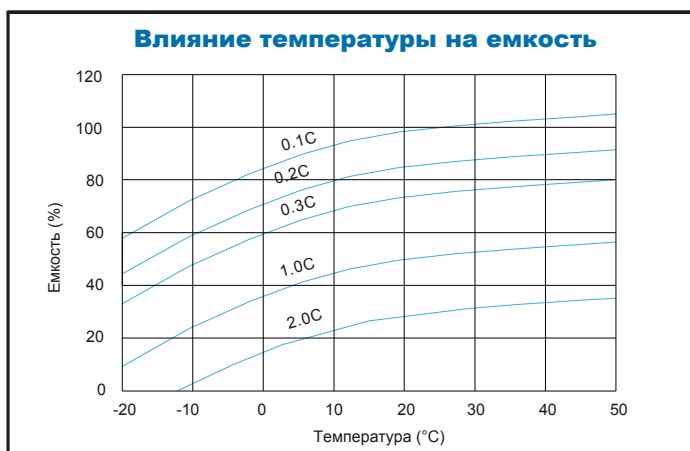
## Разряд постоянным током, А (при 25°С)

В/эл-т	5 мин	10 мин	15 мин	20 мин	25 мин	30 мин	45 мин	60 мин
1.60 В	236	159	119	96.0	82.3	69.8	51.5	40.6
1.65 В	212	152	115	94.2	80.3	69.1	50.9	40.0
1.70 В	203	147	113	92.9	79.6	68.3	50.7	39.9
1.75 В	186	137	108	89.3	76.5	66.2	49.5	39.1
1.80 В	160	122	99.0	82.7	70.8	62.7	47.7	37.8

## Разряд постоянной мощностью, Вт (при 25°С)

В/эл-т	5 мин	10 мин	15 мин	20 мин	25 мин	30 мин	45 мин	60 мин
1.60 В	374	267	204	168	144	125	96.0	72.8
1.65 В	353	255	200	166	142	124	94.0	72.6
1.70 В	337	248	196	163	139	122	92.0	72.5
1.75 В	309	233	188	157	137	118	90.0	70.9
1.80 В	281	215	177	147	126	113	87.0	69.1

(Примечание) Приведенные выше данные по характеристикам являются средними значениями, полученными в результате проведения 3 контрольно-тренировочных циклов, и не являются номинальными по умолчанию.



Продукция постоянно совершенствуется, поэтому фирма-изготовитель оставляет за собой право вносить изменения без предварительного уведомления.