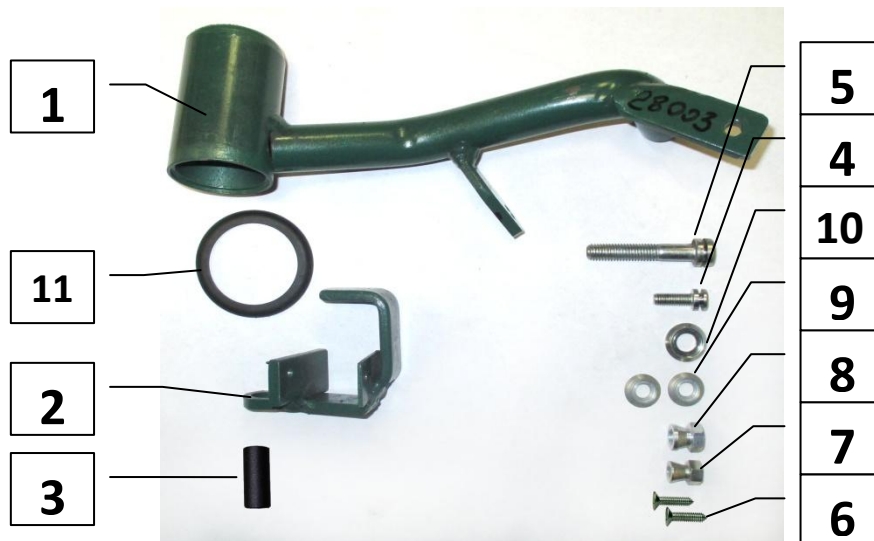


## Паспорт Механического Противоугонного Устройства «FORTUS» 152914.

|  |               |
|--|---------------|
| Марка а/м  | Mercedes-Benz |
| Модель а/м   | Vito, Viano   |
| Страна производства а/м  | -             |
| Год начала производства а/м                                    | 2011          |
| Год окончания производства а/м                                 | -             |
| Тип кузова автомобиля а/м                                      | -             |
| Тип двигателя автомобиля а/м                                   | -             |
| Объем двигателя а/м  | -             |
| Тип КПП а/м  | типтроник     |
| Количество ступеней КПП а/м                                    | -             |
| Расположение передачи "R" для механических КПП (вперед, назад) | -             |
| Комментарий к модификации МПУ "Fortus" (Особенности КПП)       | -             |
| Артикул МПУ "Fortus"   | 152914        |
| Модель (номер) МПУ "Fortus"                                    | 2239          |
| Паспорт МПУ "Fortus" (Инструкция по установке, комплектация)   | -             |



### Комплектация МПУ «FORTUS» 152914.



| п/п | Артикул        | Наименование         | Кол-во |
|-----|----------------|----------------------|--------|
| 1   | F-KO-L-2239    | Замок МПУ            | 1      |
| 2   | ZA-2239        | Защита МПУ           | 1      |
| 3   | KR-2239        | Кронштейн МПУ        | 1      |
| 4   | BS-C-N-T-06020 | Болт срывной М6х20   | 1      |
| 5   | BS-C-N-T-08040 | Болт срывной М8х40   | 1      |
| 6   | ГОСТ 1145      | Шуруп 3х16           | 2      |
| 7   | GS-06          | Гайка срывная М6     | 1      |
| 8   | GS-08          | Гайка срывная М8     | 1      |
| 9   | SHV-06         | Шайба Volvo ф6       | 2      |
| 10  | SHV-08         | Шайба Volvo ф8       | 1      |
| 11  | MA-30          | Декоративная манжета | 1      |



Снимите накладку

1



Открутите два винта

2



Открутите два винта

3



Открутите один

4



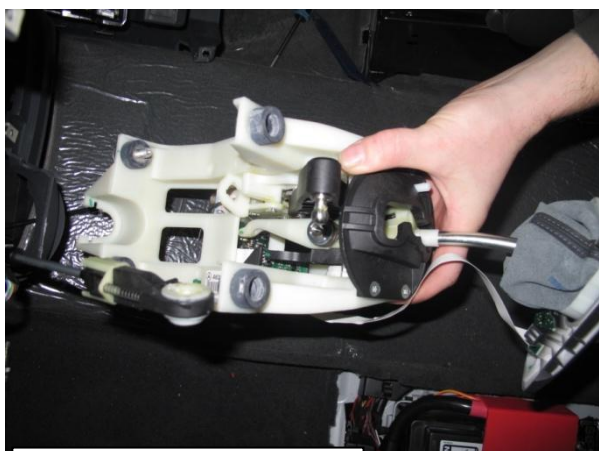
Снимите панель

5



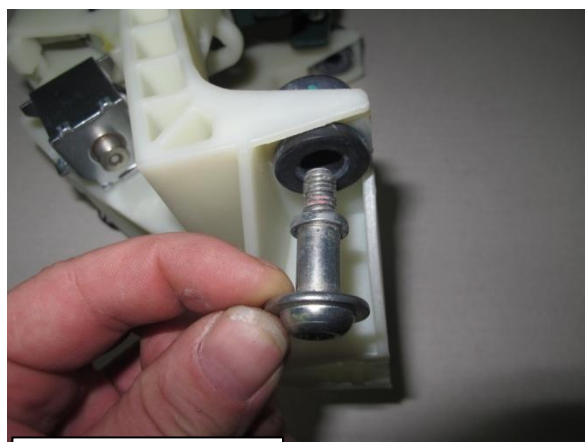
Выкрутите два винта

6



**Снимите селектор**

7



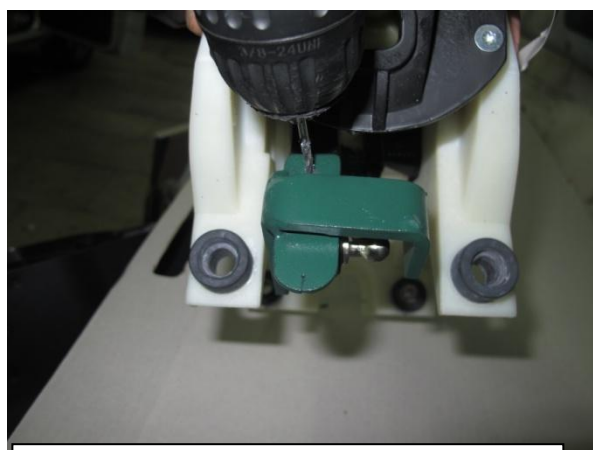
**Снимите винт**

8



**Установите втулку**

9



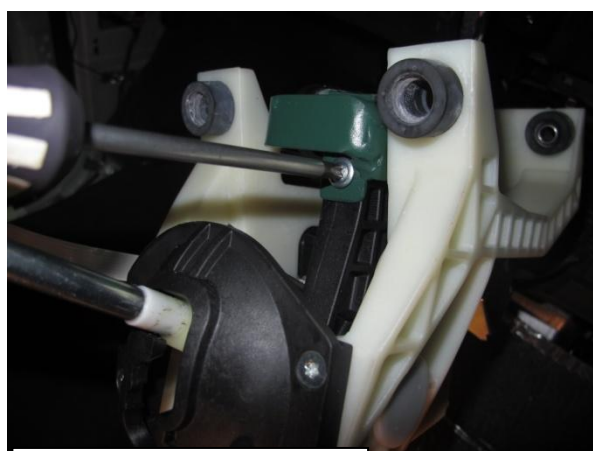
**Установите защиту и просверлите отверстие**

10



**Просверлите отверстие**

11



**Прикрутите защиту**

12



**Прикрутите защиту**

13



**Прикрутите замок**

14



**Наметьте и просверлите отверстие**

15



**Зафиксируйте замок**

16



**Наметить и вырезать пластик консоли**

17



**Установите шаблон на корпус**

18



**Просверлите отверстие**

19



**Соберите консоль в обратной последовательности**

20