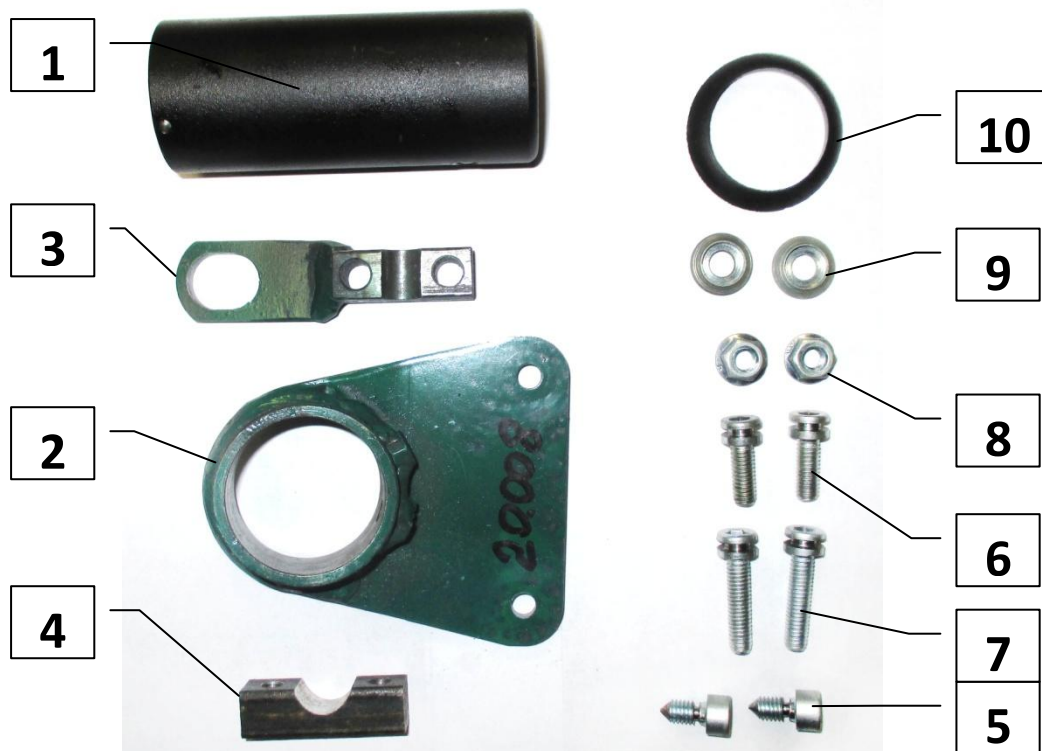


Паспорт Механического Противоугонного Устройства «FORTUS» 152037.

Марка а/м	Infiniti	
Модель а/м	Q50	
Страна производства а/м	-	
Год начала производства а/м	2014	
Год окончания производства а/м	-	
Тип кузова автомобиля а/м	-	
Тип двигателя автомобиля а/м	-	
Объем двигателя а/м	-	
Тип КПП а/м	типтроник	
Количество ступеней КПП а/м	-	
Расположение передачи "R" для механических КПП (вперед, назад)	-	
Комментарий к модификации МПУ "Fortus" (Особенности КПП)	-	
Артикул МПУ "Fortus"	152037	
Модель (номер) МПУ "Fortus"	2290	
Паспорт МПУ "Fortus" (Инструкция по установке, комплектация)	-	

Комплектация МПУ «FORTUS» 152037.



п/п	Артикул	Наименование	Кол-во
1	КО-Р	Замок МПУ	1
2	KR-2290	Кронштейн МПУ	1
3	HO-2290.1	Хомут МПУ	1
4	HO-2290.2	Кронштейн МПУ	1
5	BSCVF-06008	Болт срывной острый М6x08	2
6	BSCNT-06015	Болт срывной М6x15	2
7	BSCNT-06025	Болт срывной М6x25	2
8	G-06	Гайка М6	2
9	SHV-06	Шайба Volvo ф6	2
10	MA-30	Декоративная манжета	1



Снимите накладку консоли с обеих сторон

1



Снимите верхнюю накладку консоли

2



Открутите два винта крепления консоли с обеих сторон

3



Отсоедините кожу рычага переключения передач КПП и снимите фиксатор

4



Снимите рукоятку рычага переключения передач КПП

5



Снимите верхнюю накладку консоли

6



Снимите накладку консоли

7



Открутите два винта крепления консоли

8



Снимите консоль

9



Открутите два болта крепления селектора

10



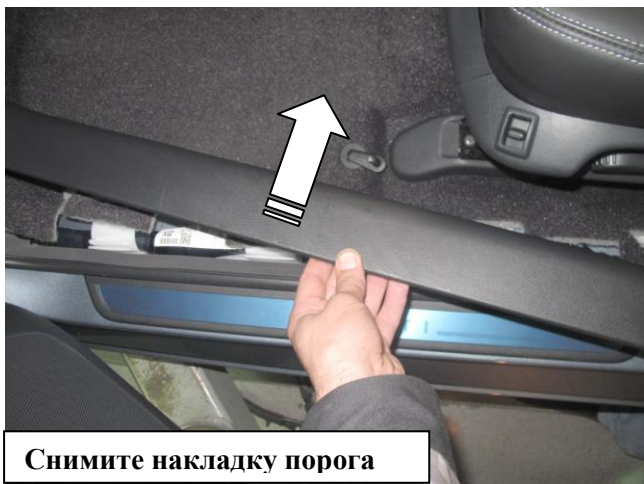
Установите разметочный шаблон 20.902, закрепив двумя болтами М6х45 (болты входят в комплект шаблона 20.902)

11

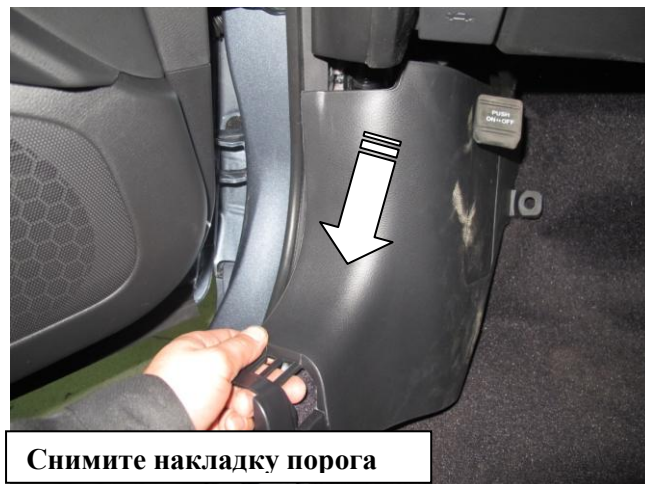


Через втулку шаблона просверлите отверстие в стенке туннеля Ø6 мм. Открутите болты М6х45. Демонтируйте разметочный шаблон 20.902

12



13



14



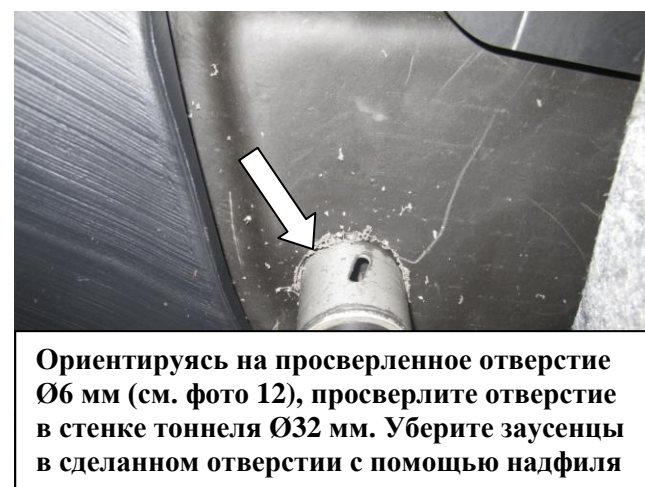
15



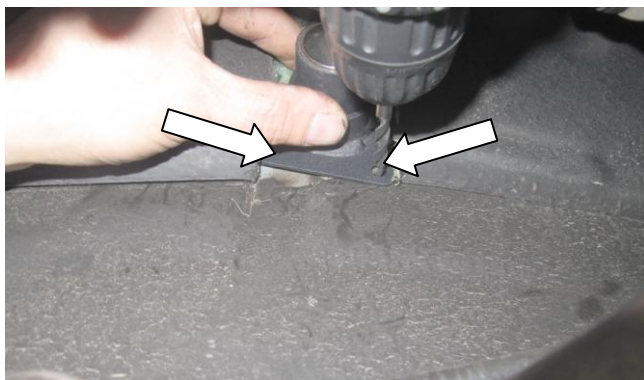
16



17



18



Закрепите замок (поз. 1) в кронштейне (поз. 2) болтами (поз. 5). Установите замок в просверленное отверстие и просверлите два отверстия Ø8 мм в стенке туннеля через отверстия в кронштейне. Извлеките замок с кронштейном из отверстия. Открутите болты (поз. 5), извлеките замок из кронштейна

19



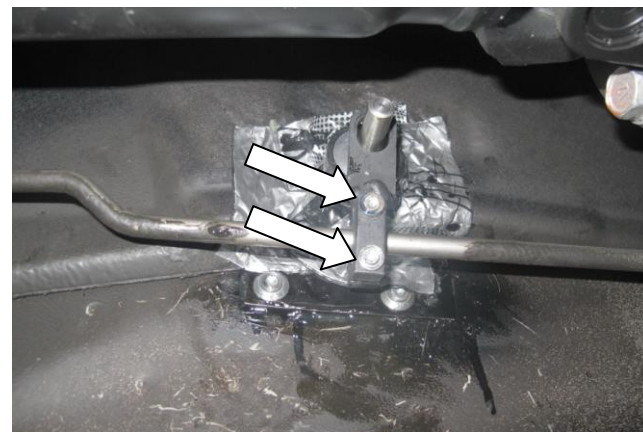
Установите кронштейн (поз. 2) из-под днища автомобиля, предварительно удалив шумоизоляцию. Закрепите кронштейн болтами (поз. 7) с шайбами (поз. 9) и гайками (поз. 8) через просверленные отверстия

20



Установите замок (поз. 1) в кронштейн (поз. 2), закрепив болтами (поз. 5).

21



Установите хомут (поз. 3) с ответной частью хомута (поз. 4), закрепив болтами (поз. 6)

22



Разметьте и просверлите отверстие под корпус замка ф32 мм.

23



Проверьте работоспособность замка, сорвите крепеж, соберите консоль

24