

Паспорт Механического Противоугонного Устройства «FORTUS» 182047.

Марка а/м	Dongfeng	
Модель а/м	H30	
Страна производства а/м	-	
Год начала производства а/м	2014	
Год окончания производства а/м	-	
Тип кузова автомобиля а/м	-	
Тип двигателя автомобиля а/м	-	
Объем двигателя а/м	-	
Тип КПП а/м	типтроник	
Количество ступеней КПП а/м	-	
Расположение передачи "R" для механических КПП (вперед, назад)	-	
Комментарий к модификации МПУ "Fortus" (Особенности КПП)	-	
Артикул МПУ "Fortus"	182047	
Модель (номер) МПУ "Fortus"	2311	
Паспорт МПУ "Fortus" (Инструкция по установке, комплектация)	-	

Комплектация МПУ «FORTUS» 182047.



п/п	Артикул	Наименование	Кол-во
1	F-KO-L-2311	Замок МПУ	1
2	BSCNT-06070	Болт срывной М6х70	1
3	GS-06	Гайка срывная М6	1
4	GZ-06	Гайка заклепочная М6	1
5	SHV-06	Шайба Volvo ф6	2
6	MA-30	Декоративная манжета	1



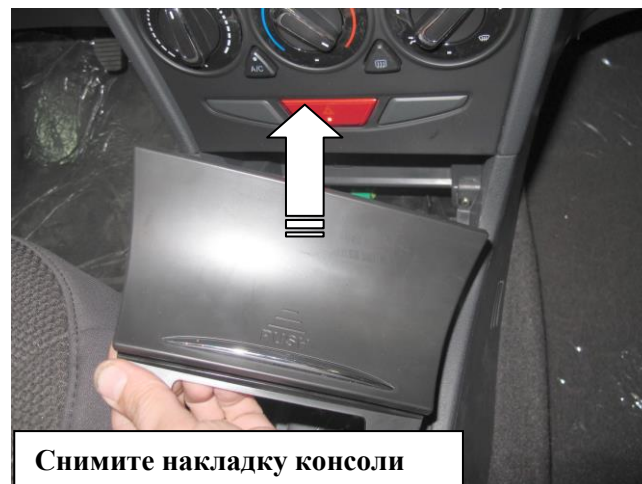
1



2



3



4



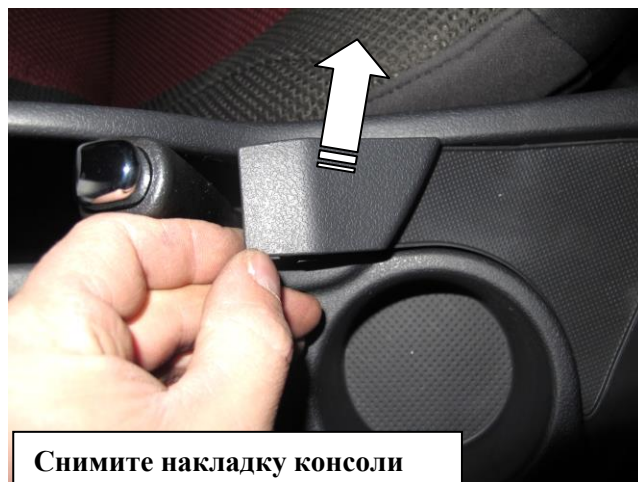
5



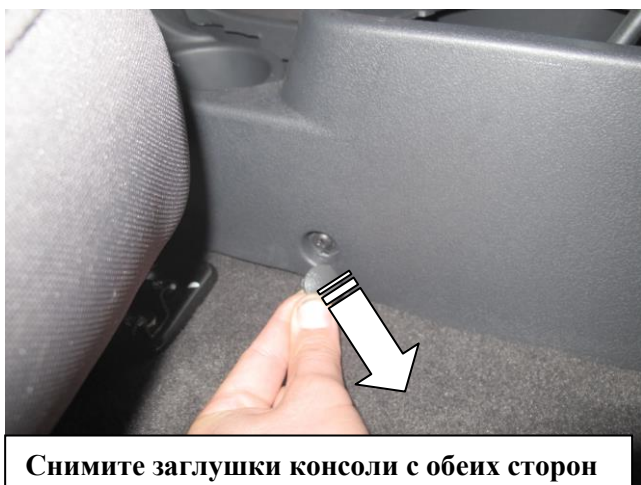
6



7



8



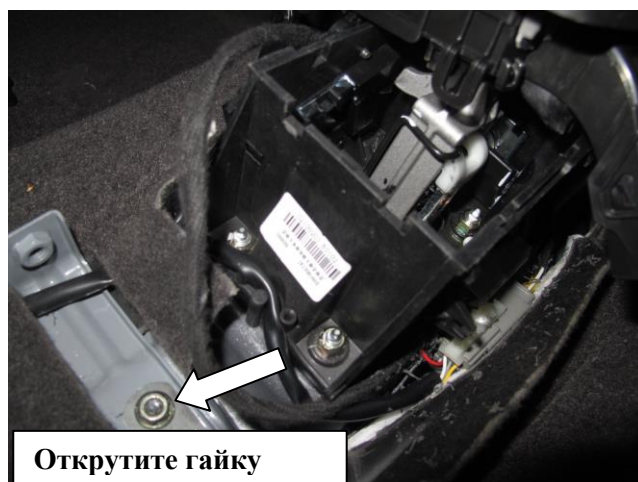
9



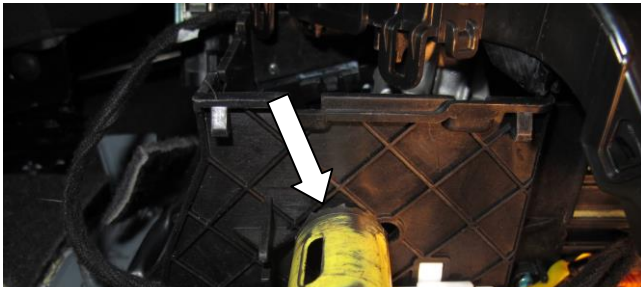
10



11



12



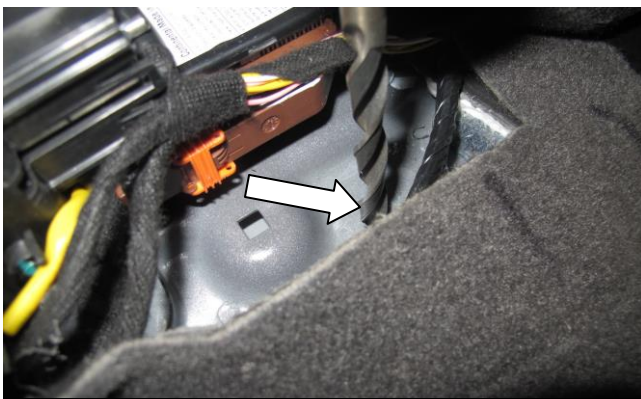
Приложите замок (поз. 1) по задней точке крепления. Отметьте место касания пластика селектора и замка (поз.1). Снимите замок (поз.1) и просверлите отверстие в стенке селектора Ø22 мм.

13



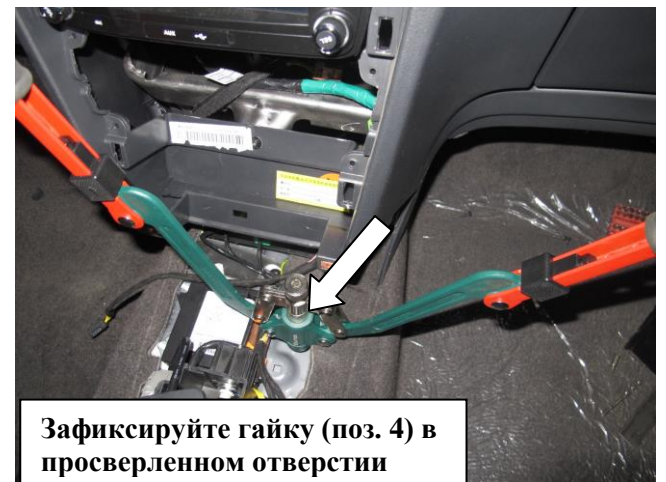
Приложите замок (поз. 1) по задней точке крепления. Закройте замок (поз. 1). При необходимости выполните регулировку замка (поз. 1). Отметьте место переднего крепления замка. Снимите замок (поз.1).

14



В обозначенном месте просверлите отверстие Ø9 мм

15



Зафиксируйте гайку (поз. 4) в просверленном отверстии

16



Удалите часть ребра рычага КПП

17



Установите замок (поз. 1) и закрепите переднюю точку крепления болтом (поз. 2) с шайбой (поз. 5)

18



Закрепите заднюю точку крепления замка (поз. 1) гайкой (поз. 3) с шайбой (поз. 5)

13



Установите шаблон SCH7 на корпус замка.

14



Разметьте и просверлите отверстие под корпус замка ф32 мм.

15



Проверьте работоспособность замка, сорвите крепеж, соберите консоль

16