

Temperatur- och timerfunktioner TS-panel

Svenska

TS 30-012



Badtid

Siffror - badtid i timmar

Vrid till önskad badtid.

Timern stänger automatiskt av bastun vid läge 0.

TS 30-6 TS 16-6 TS 16-6B



Cirka temperaturer:

- 1 - 50°
- 2 - 65°
- 3 - 80°
- 4 - 95°
- 5 - 110°



Temp

Siffrorna 1-5 anger en stigande värmskala. Pröva dig fram till vilket som passar dig bäst.

Temperature and timer functions – TS panel

English

TS 30-012



Bathing time

Figures – bathing time in hours

Turn the dial to set the bathing time (the length of time you wish the heater to be on).

The timer turns the sauna heater off automatically when the dial reaches the 0 position.

TS 30-6 TS 16-6 TS 16-6B



Approximate temperatures:

- 1 = 50°C/125°F
- 2 = 65°C/150°F
- 3 = 80°C/175°F
- 4 = 95°C/200°F
- 5 = 110°C/230°F



Temperature

The figures 1-5 indicate a rising temperature scale. Test the various different temperatures to decide which is the most comfortable for you.

Temperatur- und Zeitschalterfunktionen TS-Bedientafel

Deutsch

TS 30-012



TS 30-6 TS 16-6 TS 16-6B



Badezeit

Ziffern – Badezeit in Stunden

Die gewünschte Badezeit einstellen.

In Stellung **0** schaltet der Zeitschalter die Sauna automatisch aus.

Temperaturen ca.:

- 1 - 50°
- 2 - 65°
- 3 - 80°
- 4 - 95°
- 5 - 110°



Temp.

Die Ziffern **1–5** entsprechen der Wärmeskala. Finden Sie die für Sie geeignete Einstellung heraus.

Fonctions température et minuteur du panneau TS

Français

TS 30-012



TS 30-6 TS 16-6 TS 16-6B



Durée de séance

Chiffres – durée de séance en heures

Tourner à la durée de séance souhaitée.

Le minuteur arrête automatiquement le sauna en position **0**.

Températures approximatives :

- 1 - 50°
- 2 - 65°
- 3 - 80°
- 4 - 95°
- 5 - 110°



Temp.

Les chiffres **1–5** représentent une échelle croissante des températures. Faire des essais successifs pour trouver la température idéale.

Панель TS установки температуры и таймера

Русский

TS 30-012



TS 30-6 TS 16-6 TS 16-6B



Время купания

Цифры – время купания в часах.

Поверните на желаемое время купания.

Таймер выключается автоматически, когда он находится в положении 0.

Примерная температура:

- 1 - 50°
- 2 - 65°
- 3 - 80°
- 4 - 95°
- 5 - 110°



Темп

Цифры 1-5 показывают увеличение температуры. Найдите путём проверок наиболее подходящую для вас температуру.

Regulacja temperatury oraz timera w panelach sterujących TS

Jęz. polski

TS 30-012



TS 30-6 TS 16-6 TS 16-6B



Час pracy pieca

Cyfry - wskazują czas pracy pieca w godzinach

Aby włączyć piec należy gałkę przekręcić na cyfrę wskazującą żądany czas pracy pieca w godzinach.

Timer automatycznie wyłączy piec w momencie osiągnięcia cyfry 0.

Przybliżone wartości temperatur:

- 1 = 50°C/125°F
- 2 = 65°C/150°F
- 3 = 80°C/175°F
- 4 = 95°C/200°F
- 5 = 110°C/230°F



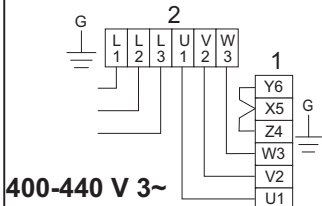
Regulacja temperatury

Cyfry 1-5 pokazują rosnącą skalę temperatury. Należy ustawić taką wartość, żeby uzyskać idealną dla Państwa temperaturę kąpieli (najczęściej 70-90°C dla tradycyjnej sauny). Np. można rozpocząć kąpiel przy temperaturze ustawionej w pozycji 4. Jeżeli jednak istnieje potrzeba podwyższenia lub obniżenia temperatury, należy ustawić wyższą lub niższą wartość.

TS + SENSE COMMERCIAL / SK / SD / SDK

400 - 415 - 440 V 3~

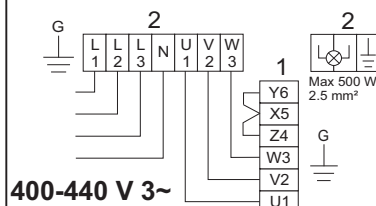
1 = SK6/8, SDK10
COMMERCIAL 6/8/10
2 = TS16-6



400-440 V 3~

WARNING! THIS APPLIANCE MUST BE EARTHED!

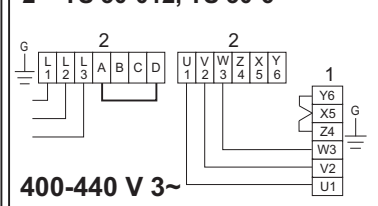
1 = SK6/8, SDK10
COMMERCIAL 6/8/10
2 = TS 16-6B



400-440 V 3~

WARNING! THIS APPLIANCE MUST BE EARTHED!

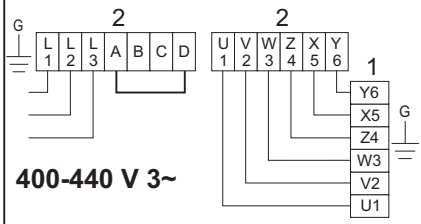
1 = SK6/8, SDK10
COMMERCIAL 6/8/10
2 = TS 30-012, TS 30-6



400-440 V 3~

WARNING! THIS APPLIANCE MUST BE EARTHED!

1 = SD16, COMMERCIAL 16
2 = TS 30-012, TS30-6

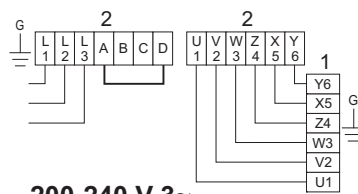


400-440 V 3~

WARNING! THIS APPLIANCE MUST BE EARTHED!

200 - 208 - 230 - 240 V 3~

1 = SK6/8, SDK10
COMMERCIAL 6/8/10
2 = TS 30-012, TS 30-6

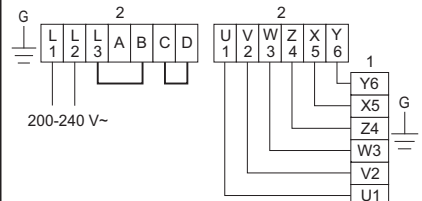


200-240 V 3~

WARNING! THIS APPLIANCE MUST BE EARTHED!

200 - 208 - 230 - 240 V~

1 = SK6/8, SDK10
COMMERCIAL 6/8/10
2 = TS 30-012, TS 30-6



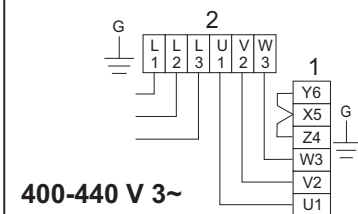
200-240 V~

WARNING! THIS APPLIANCE MUST BE EARTHED!

TS + EXPRESSION

400 - 415 - 440 V 3~

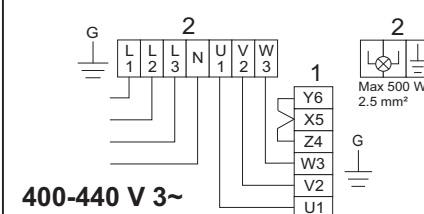
1 = Expression 10
2 = TS 16-6



400-440 V 3~

WARNING! THIS APPLIANCE MUST BE EARTHED!

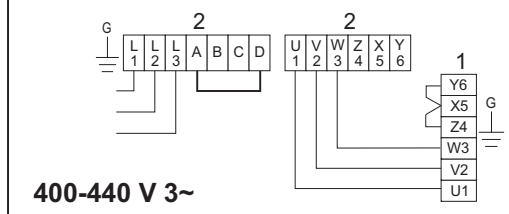
1 = Expression 10
2 = TS 16-6B



400-440 V 3~

WARNING! THIS APPLIANCE MUST BE EARTHED!

1 = Expression 10
2 = TS 30-012, TS 30-6

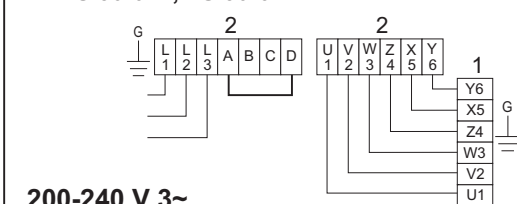


400-440 V 3~

WARNING! THIS APPLIANCE MUST BE EARTHED!

200 - 208 - 230 - 240 V 3~

1 = Expression 10
2 = TS 30-012, TS 30-6

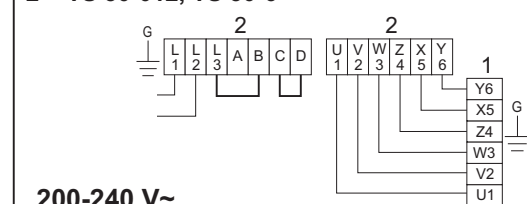


200-240 V 3~

WARNING! THIS APPLIANCE MUST BE EARTHED!

200 - 208 - 230 - 240 V~

1 = Expression 10
2 = TS 30-012, TS 30-6



200-240 V~

WARNING! THIS APPLIANCE MUST BE EARTHED!