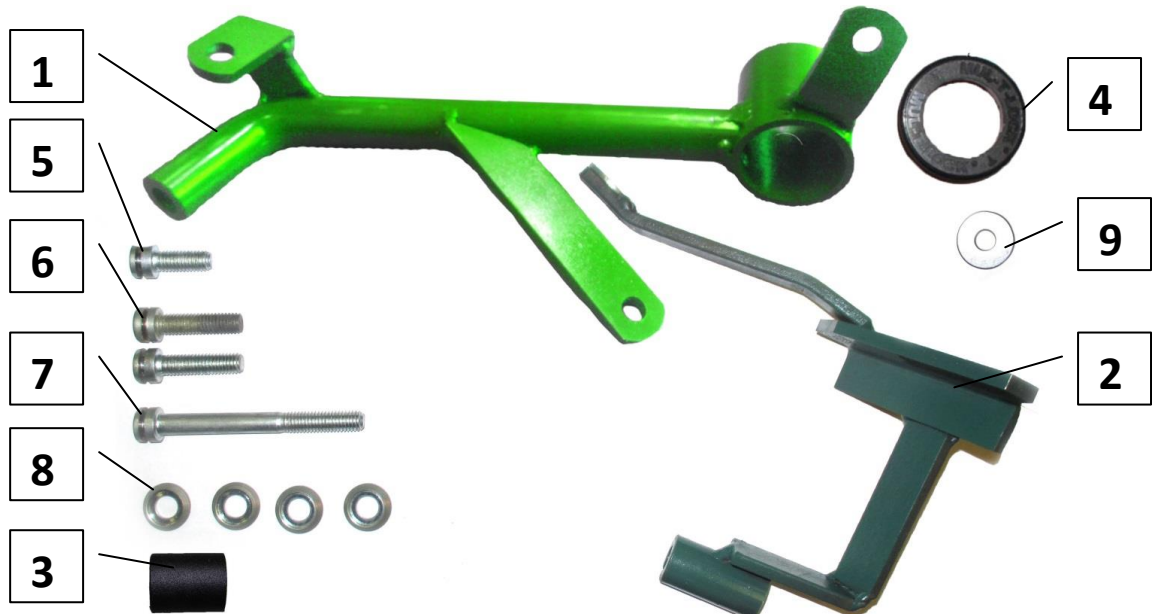


Паспорт Механического Противоугонного Устройства «FORTUS» 182134.

Марка а/м	Toyota	
Модель а/м	Camry	
Страна производства а/м	-	
Год начала производства а/м	2015	
Год окончания производства а/м	-	
Тип кузова автомобиля а/м	-	
Тип двигателя автомобиля а/м	-	
Объем двигателя а/м	-	
Тип КПП а/м	типтроник	
Количество ступеней КПП а/м	-	
Расположение передачи "R" для механических КПП (вперед, назад)	-	
Комментарий к модификации МПУ "Fortus" (Особенности КПП)	A	
Артикул МПУ "Fortus"	182134	
Модель (номер) МПУ "Fortus"	2102	
Паспорт МПУ "Fortus" (Инструкция по установке, комплектация)	-	

Комплектация МПУ «FORTUS» 182089.

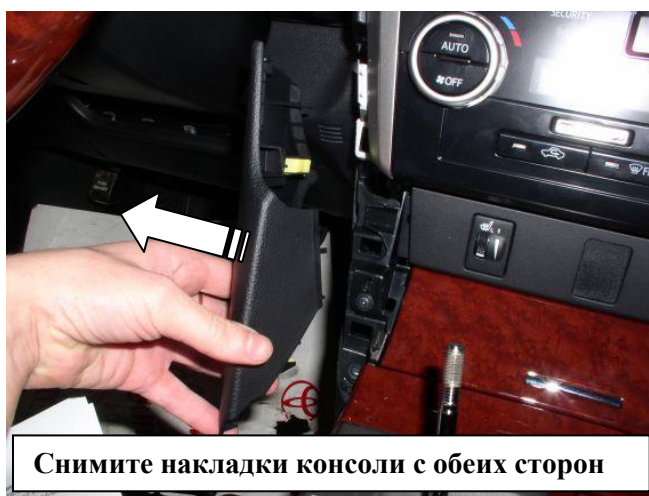


п/п	Артикул	Наименование	Кол-во
1	2102A-00-01-00	Замок	1
2	2102A-00-02-00	Кронштейн	1
3	ИТ40.015-03	Проставка	1
4	МА-30	Защита декоративная фортус	1
5	ИТ40.043-20	Винт срывной М8х20	1
6	ИТ40.043-30	Винт срывной М8х30	2
7	ИТ40.043-75	Винт срывной М8х75	1
8	ИТ Д40.037	Шайба защитная 8	4
9	ГОСТ 6958	Шайба 8	1



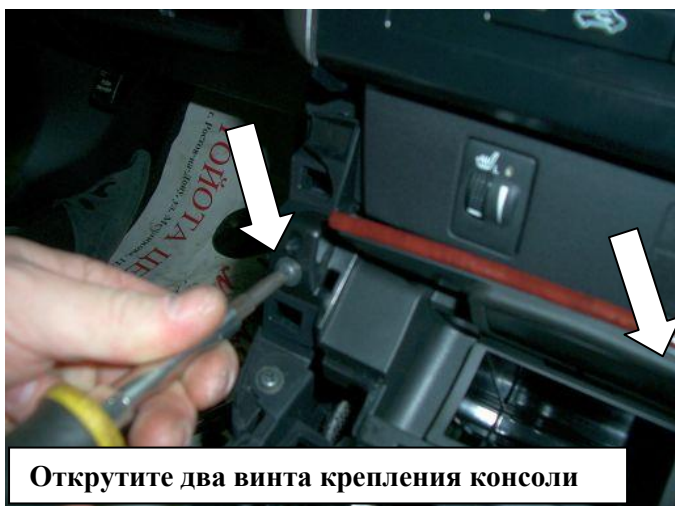
Открутите рукоятку КПП

1



Снимите накладку консоли с обеих сторон

2



Открутите два винта крепления консоли

3



Снимите накладку консоли

4



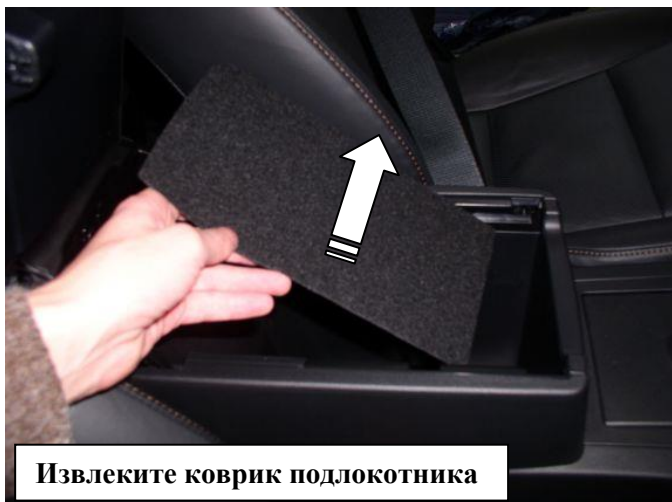
Открутите два винта крепления консоли

5



Открутите два винта крепления консоли

6



7



8



9



10



11

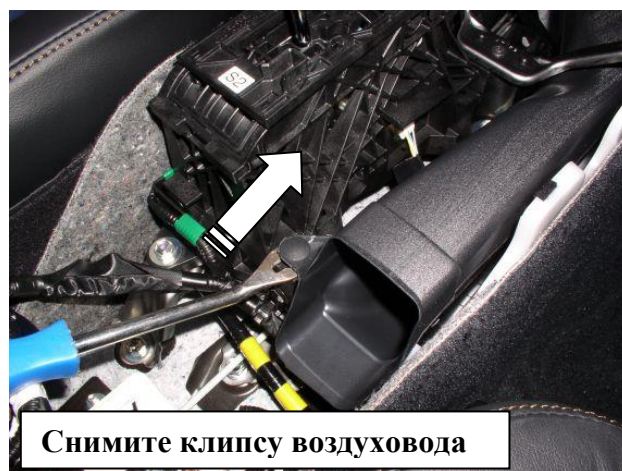


12



Снимите пластиковый кронштейн

13



Снимите клипсу воздуховода

14



Снимите воздуховод

15



Открутить два болта крепления селектора

16



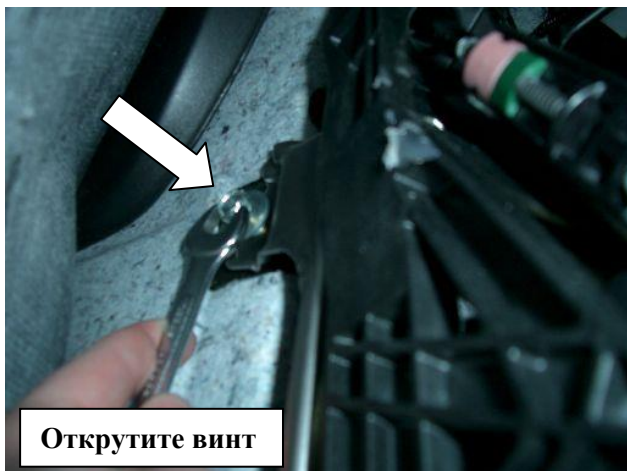
Разметьте и просверлите отверстие под трубу замка ф32 мм

17



Установите замок (поз.1) закрепив винтами (поз.6) с шайбами (поз.8), при необходимости подложив шайбу (поз.9) под заднюю точку крепления замка

18



19



20



21