

## Паспорт Механического Противоугонного Устройства «FORTUS» 152943.

Марка а/м	Mazda	
Модель а/м	CX-5	
Страна производства а/м	-	
Год начала производства а/м	2012	
Год окончания производства а/м	-	
Тип кузова автомобиля а/м	-	
Тип двигателя автомобиля а/м	-	
Объем двигателя а/м	-	
Тип КПП а/м	типтроник	
Количество ступеней КПП а/м	-	
Расположение передачи "R" для механических КПП (вперед, назад)	-	
Комментарий к модификации МПУ "Fortus" (Особенности КПП)	селектор с 2014	
Артикул МПУ "Fortus"	152943	
Модель (номер) МПУ "Fortus"	2253	
Паспорт МПУ "Fortus" (Инструкция по установке, комплектация)	-	

### Комплектация МПУ «FORTUS» 152943.



п/п	Артикул	Наименование	Кол-во
1	F-KO-L-2253	Замок МПУ	1
2	HO-2253	Хомут МПУ	1
3	ZA-2253	Защита МПУ	1
4	BS-C-N-T-08020	Болт срывной М8х20	1
5	SHV-08	Шайба Volvo ф8	3
6	GS-08	Гайка срывная М8	2
7	BS-C-V-T-06010	Болт внутренний срывной тупой М6х10	1
8	BS-C-V-F-06008	Болт внутренний срывной острый М6х8	1
9	MA-30	Декоративная манжета	1



1



Снимите накладку рычага КПП

2



Снимите верхнюю панель консоли

3



Снимите декоративную заглушку

4



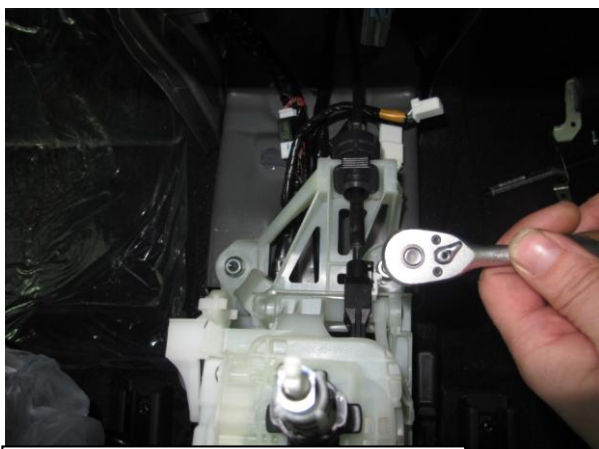
Открутите винт

5



Снимите боковую панель

6



Открутите штатные винты

7



Открутите штатный винт

8



Установите хомут на тягу

9



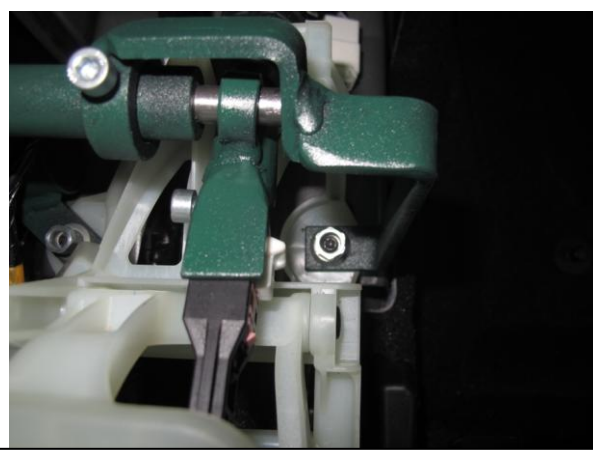
Вставьте трубу замка в защиту

10



Зафиксируйте переднюю точку крепления срывным винтом

11



Зафиксируйте оставшиеся точки крепления

12



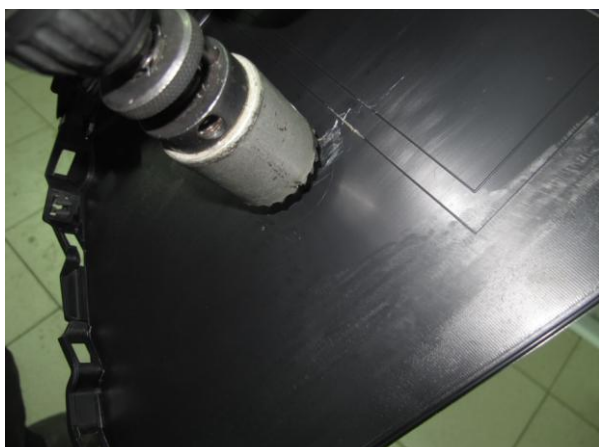
Отрегулируйте хомут на тяге так, чтобы ригель свободно входил в отверстие хомута в положении «Parking»

13



Установите шаблон на корпус замка

14



Разметьте и просверлите отверстие в консоли

15



Соберите консоль в обратной последовательности

16