

Свинцово-кислотные аккумуляторные батареи "Парус электро" серии HMW длительного срока службы с высокой энергоотдачей применяются для систем бесперебойного питания большой мощности, телекоммуникации и связи, энергетики и нефтегазовой отрасли, на ЖД-транспорте и в промышленности, а также с прочим ответственным оборудованием, имеющим высокую потребляемую мощность. Они изготавливаются по технологии AGM (электролит, связанный в стекловолоконном мате с дополнительными сепараторами) с оптимизированной конструкцией решеток пластин и улучшенной формулой намазной пасты, что обеспечивает повышение мощности на 20% по сравнению со стандартными аккумуляторами. Положительные и отрицательные пластины АКБ из сплава свинца с добавлением кальция и олова продляют срок службы и ускоряют рекомбинацию газа. Пониженное внутреннее давление внутри батареи улучшает эксплуатационные характеристики в широком диапазоне температур. Аккумуляторы серии HMW выпускаются со сроком службы до 12 лет.



### Конструкция батареи

Компонент	Полож. пластина	Отриц. пластина	Корпус	Крышка	Клапан	Клеммы	Сепаратор	Электролит
Материал	Диоксид свинца	Свинец	ABS	ABS	Каучук	Медь	Стекловолокно	Серная кислота

### Технические характеристики

Номинальное напряжение.....	12 В
Число элементов.....	6
Срок службы.....	12 лет
Номинальная емкость (25°C)	
20 часовой разряд (2.90 А; 10.5 В).....	58.0 Ач
10 часовой разряд (5.50 А; 10.8 В).....	55.0 Ач
Саморазряд	3% емкости в месяц при 20°C
Внутреннее сопротивление полностью заряженной батареи (25°C).....	5.8 мОм

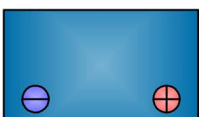
### Рабочий диапазон температур

Разряд.....	-20 +60 °С
Заряд.....	-10 +60 °С
Хранение.....	-20 +60 °С
Макс. разрядный ток (25°C).....	550 А(5с)
Циклический режим (2.4-2.45 В/эл)	
Макс. зарядный ток.....	16.5 А
Температурная компенсация.....	30 мВ/°С
Буферный режим (2.20-2.30 В/эл)	
Температурная компенсация.....	20 мВ/°С

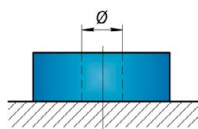
### Сферы применения

- Телекоммуникация и связь
- ИБП большой мощности
- Энергетика
- Нефтегазовая отрасль
- Альтернативная энергетика
- Медицинское оборудование
- Железная дорога и транспорт
- Промышленность
- Электроприборы и лабораторное оборудование

#### Расположение клемм



#### Тип клемм под болт М6

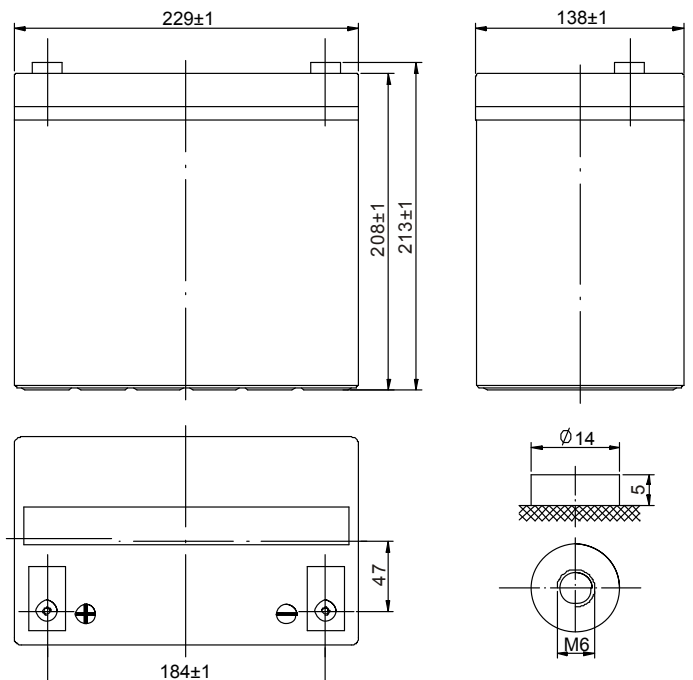


### Особенности

- Технология AGM (электролит, абсорбированный в стекловолоконном мате) позволяет эксплуатировать аккумуляторы в любом положении
- Эффективная рекомбинация газов до 99% исключает расход электролита в течение срока службы
- Положительные и отрицательные пластины АКБ из сплава свинца, кальция и олова для продления срока службы
- Оптимизированная решетка пластин позволяет увеличить энергоотдачу на 20% по сравнению со стандартными моделями
- Пониженное внутреннее давление обеспечивает устойчивость работы батареи в широком температурном диапазоне
- Возможность длительного хранения за счет низкого саморазряда

### Габариты (±1 мм)

Длина, мм.....	229
Ширина, мм.....	138
Высота, мм.....	208
Полная высота, мм.....	213
Вес (±3%), кг.....	19.2



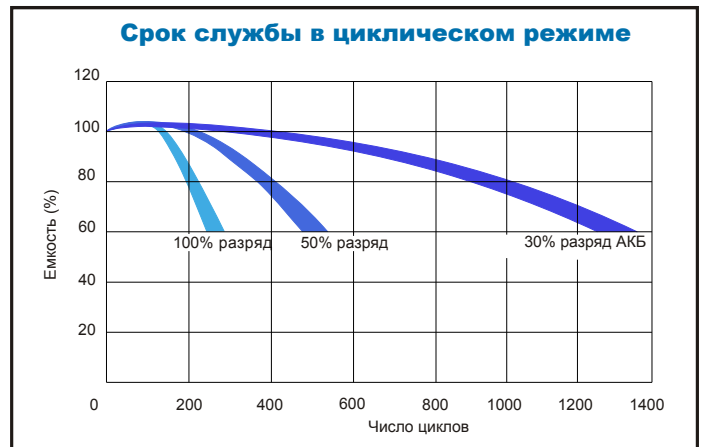
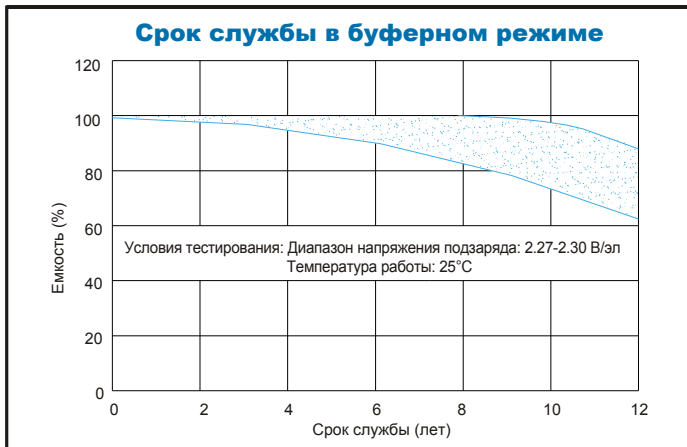
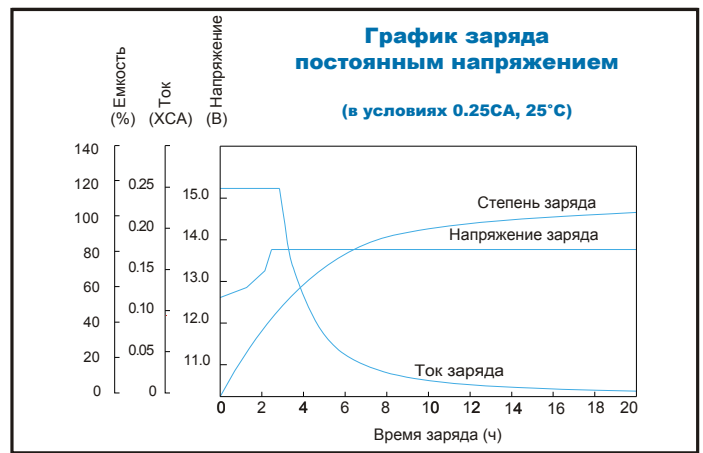
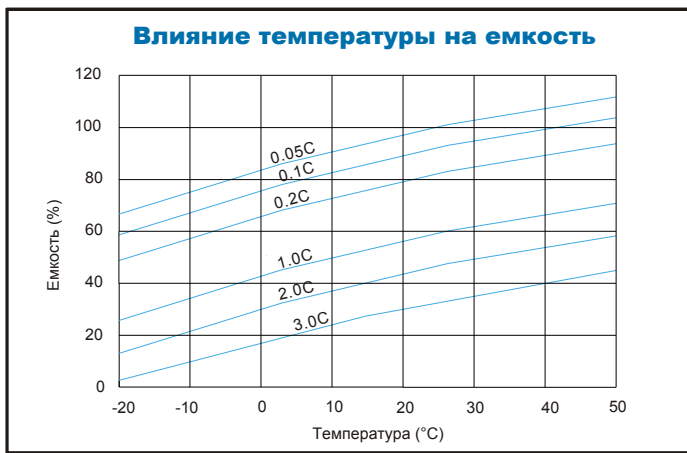
## Разряд постоянным током, А (при 25°C)

В/эл-т	5 мин	10 мин	15 мин	20 мин	25 мин	30 мин	35 мин	40 мин	45 мин	50 мин	55 мин	60 мин
1.60 В	189	144	113	93.0	81.1	73.1	64.9	58.8	54.0	49.8	46.3	43.5
1.65 В	178	136	107	88.3	76.9	69.3	61.6	55.8	51.4	47.4	44.2	41.5
1.70 В	167	128	102	83.6	72.8	65.6	58.4	53.0	48.8	45.0	42.0	39.5
1.75 В	155	120	95.9	78.9	68.6	61.8	55.1	50.1	46.2	42.7	39.8	37.5
1.80 В	149	115	92.6	76.4	66.7	60.2	53.7	48.8	45.0	41.7	38.9	36.6

## Разряд постоянной мощностью, Вт (при 25°C)

В/эл-т	5 мин	10 мин	15 мин	20 мин	25 мин	30 мин	35 мин	40 мин	45 мин	50 мин	55 мин	60 мин
1.60 В	352	260	202	163	140	124	111	102	94.3	87.2	81.4	76.5
1.65 В	337	250	194	157	135	120	108	98.3	91.0	84.4	78.9	74.4
1.70 В	322	241	187	152	130	116	104	95.5	88.6	82.1	76.7	72.3
1.75 В	307	231	180	146	126	112	101	92.0	85.3	79.3	74.3	70.2
1.80 В	292	221	173	141	121	108	97.3	89.2	82.9	77.0	72.1	68.1

(Примечание) Приведенные выше данные по характеристикам являются средними значениями, полученными в результате проведения 3 контрольно-тренировочных циклов, и не являются номинальными по умолчанию.



Продукция постоянно совершенствуется, поэтому фирма-изготовитель оставляет за собой право вносить изменения без предварительного уведомления.