

Свинцово-кислотные аккумуляторные батареи "Парус электро" серии HMW длительного срока службы с высокой энергоотдачей применяются для систем бесперебойного питания большой мощности, телекоммуникации и связи, энергетики и нефтегазовой отрасли, на ЖД-транспорте и в промышленности, а также с прочим ответственным оборудованием, имеющим высокую потребляемую мощность. Они изготавливаются по технологии AGM (электролит, связанный в стекловолоконном мате с дополнительными сепараторами) с оптимизированной конструкцией решеток пластин и улучшенной формулой намазной пасты, что обеспечивает повышение мощности на 20% по сравнению со стандартными аккумуляторами. Положительные и отрицательные пластины АКБ из сплава свинца с добавлением кальция и олова продляют срок службы и ускоряют рекомбинацию газа. Пониженное внутреннее давление внутри батареи улучшает эксплуатационные характеристики в широком диапазоне температур. Аккумуляторы серии HMW выпускаются со сроком службы до 12 лет.



Конструкция батареи

Компонент	Полож. пластина	Отриц. пластина	Корпус	Крышка	Клапан	Клеммы	Сепаратор	Электролит
Материал	Диоксид свинца	Свинец	ABS	ABS	Каучук	Медь	Стекловолокно	Серная кислота

Технические характеристики

Номинальное напряжение.....	12 В
Число элементов.....	6
Срок службы.....	12 лет
Номинальная емкость (25°С)	
20 часовой разряд (1.40 А; 10.5 В).....	28 Ач
10 часовой разряд (2.70 А; 10.8 В).....	24 Ач
Саморазряд	3% емкости в месяц при 20°С
Внутреннее сопротивление	
полностью заряженной батареи (25°С).....	8 МОм

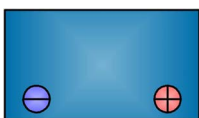
Рабочий диапазон температур

Разряд.....	-20 +60 °С
Заряд.....	-10 +60 °С
Хранение.....	-20 +60 °С
Макс. разрядный ток (25°С).....	310 А(5с)
Циклический режим (2.4-2.45 В/эл)	
Макс. зарядный ток.....	8.4 А
Температурная компенсация.....	30 мВ/°С
Буферный режим (2.20-2.30 В/эл)	
Температурная компенсация.....	20 мВ/°С

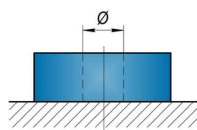
Сферы применения

- Телекоммуникация и связь
- ИБП большой мощности
- Энергетика
- Нефтегазовая отрасль
- Альтернативная энергетика
- Медицинское оборудование
- Железная дорога и транспорт
- Промышленность
- Электроприборы и лабораторное оборудование

Расположение клемм



Тип клемм под болт М5

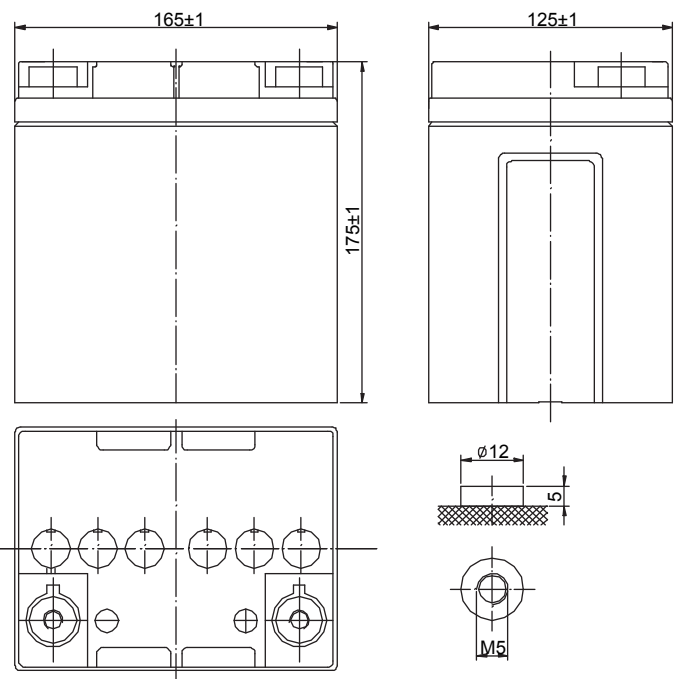


Особенности

- Технология AGM (электролит, абсорбированный в стекловолоконном мате) позволяет эксплуатировать аккумуляторы в любом положении
- Эффективная рекомбинация газов до 99% исключает расход электролита в течение срока службы
- Положительные и отрицательные пластины АКБ из сплава свинца, кальция и олова для продления срока службы
- Оптимизированная решетка пластин позволяет увеличить энергоотдачу на 20% по сравнению со стандартными моделями
- Пониженное внутреннее давление обеспечивает устойчивость работы батареи в широком температурном диапазоне
- Возможность длительного хранения за счет низкого саморазряда

Габариты (±1 мм)

Длина, мм.....	165
Ширина, мм.....	125
Высота, мм.....	175
Полная высота, мм.....	175
Вес (±3%), кг.....	10.0



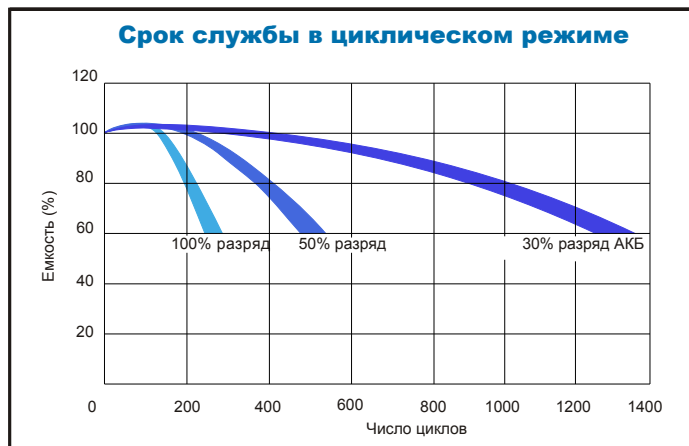
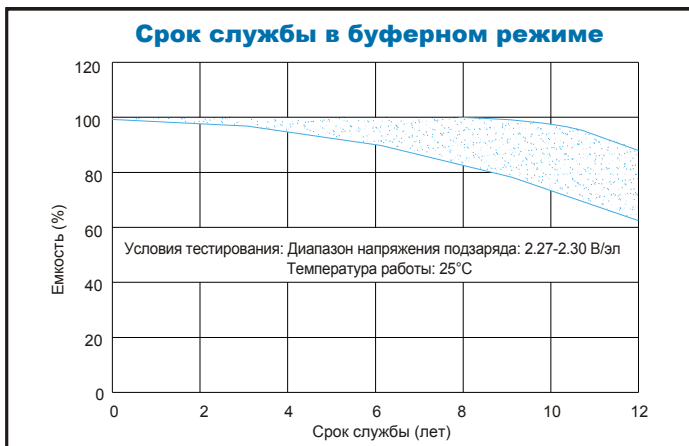
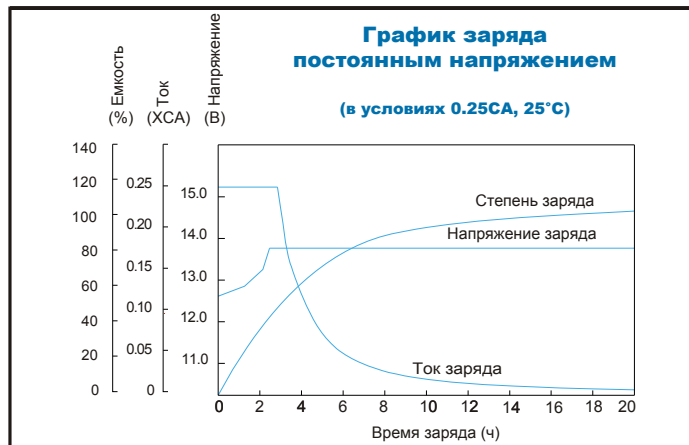
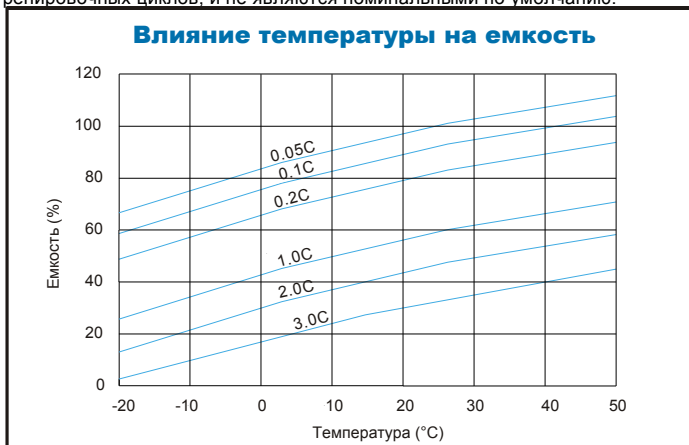
Разряд постоянным током, А (при 25°C)

В/эл-т	5 мин	10 мин	15 мин	20 мин	25 мин	30 мин	35 мин	40 мин	45 мин	50 мин	55 мин	60 мин
1.60 В	125	87.5	67.3	54.5	46.8	41.7	36.5	32.6	29.6	27.2	25.2	23.5
1.65 В	117	82.7	63.8	51.7	44.4	39.6	34.7	31.0	28.1	25.9	24.0	22.4
1.70 В	110	78.0	60.3	48.9	42.0	37.4	32.8	29.4	26.7	24.6	22.8	21.4
1.75 В	103	73.2	56.8	46.1	39.6	35.3	31.0	27.8	25.3	23.3	21.6	20.3
1.80 В	98.2	70.5	54.8	44.6	38.5	34.4	30.2	27.1	24.7	22.7	21.1	19.8

Разряд постоянной мощностью, Вт (при 25°C)

В/эл-т	5 мин	10 мин	15 мин	20 мин	25 мин	30 мин	35 мин	40 мин	45 мин	50 мин	55 мин	60 мин
1.60 В	229	155	118	95.3	81.7	72.6	64.6	58.6	53.9	49.7	46.3	43.5
1.65 В	219	149	114	92.1	79.0	70.3	62.6	56.8	52.3	48.3	45.0	42.3
1.70 В	210	144	110	89.0	76.3	67.9	60.5	55.0	50.7	46.8	43.7	41.1
1.75 В	200	138	106	85.8	73.6	65.6	58.5	53.2	49.0	45.4	42.4	39.9
1.80 В	190	132	102	82.6	71.0	63.2	56.4	51.4	47.4	43.9	41.1	38.7

(Примечание) Приведенные выше данные по характеристикам являются средними значениями, полученными в результате проведения 3 контрольно-тренировочных циклов, и не являются номинальными по умолчанию.



Продукция постоянно совершенствуется, поэтому фирма-изготовитель оставляет за собой право вносить изменения без предварительного уведомления.