

Технические характеристики

Номинальное напряжение	2В	
Номинальная емкость (20ч)	1000.0Ач	
Размеры	Длина	475±3мм
	Ширина	175±3мм
	Высота	328±3мм
	Высота (макс.)	350±3мм
Вес	68.2кг	
Выводы	Т11	
Материал корпуса	ABS	
Емкость	1070.0Ач/53.4А	(20ч, 1.80В/Эл, 25°C)
	1000.0Ач/100.0А	(10ч, 1.80В/Эл, 25°C)
	870.0Ач/174.3А	(5ч, 1.75В/Эл, 25°C)
	780.0Ач/260.0А	(3ч, 1.75В/Эл, 25°C)
	620.0Ач/620.0А	(1ч, 1.60В/Эл, 25°C)
Макс. ток разряда	8000А (5с)	
Внутреннее сопротивление	0.45мОм	
Диапазон рабочих температур	Разряд :	-40~60°C
	Заряд:	0~40°C
	Хранение:	-40~40°C
Номинальная рабочая температура	25±3°C	
Заряд (циклический режим)	Максимальный ток заряда: не более 300,0А.	
	Напряжение заряда: 2,4 - 2,5 В при 25°C	
	Температурный коэффициент: -5мВ/°C	
Заряд (буферный режим)	Максимальный ток заряда не ограничен.	
	Напряжение заряда: 2,25 - 2,3 В при 25°C	
	Температурный коэффициент: -3мВ/°C	
Зависимость емкости от температуры	40°C	103%
	25°C	100%
	0°C	86%
Срок службы	16 лет в буферном режиме или более 260 циклов заряда-разряда в циклическом режиме при 100% разряде	



Области применения

- ♦ Системы телекоммуникаций, базовых станций (проводной и сотовой связи)
- ♦ Системы электропитания связи, в том числе, военной связи
- ♦ Системы передачи данных, телевизионных сигналов и т.д.
- ♦ Источники бесперебойного питания (ИБП), в том числе, в системах телекоммуникаций
- ♦ Системы резервного электропитания технологического оборудования на объектах связи, энергетики и других отраслях промышленности
- ♦ Аварийное освещение
- ♦ Совместная работа с солнечными батареями и ветрогенераторами



Разряд постоянным током : А (25 °С)

U _к /T разряда	10мин	15мин	20мин	30мин	45мин	1ч	2ч	3ч	4ч	5ч	6ч	8ч	10ч	20ч
1.85В/Эл	1170.0	984.0	873.0	724.0	558.7	478.0	309.5	232.7	190.6	160.4	140.5	112.7	96.9	51.7
1.80В/Эл	1338.8	1105.0	965.2	786.4	602.7	504.6	332.7	250.0	202.6	170.0	148.9	118.6	100.0	53.5
1.75В/Эл	1520.5	1245.4	1066.7	854.5	657.3	550.0	346.0	260.0	209.6	174.0	153.5	122.6	102.7	54.9
1.70В/Эл	1717.3	1381.7	1177.4	932.9	708.0	582.0	364.5	273.7	219.0	184.0	160.9	127.8	106.6	56.3
1.65В/Эл	1844.2	1479.3	1252.6	984.5	749.3	602.0	377.9	284.7	227.7	189.8	166.5	132.1	109.6	58.0
1.60В/Эл	\	1620.3	1360.7	1050.5	778.7	620.0	387.5	292.0	232.7	194.4	170.0	134.4	111.9	58.9

Разряд постоянной мощностью : Вт/Эл (25 °С)

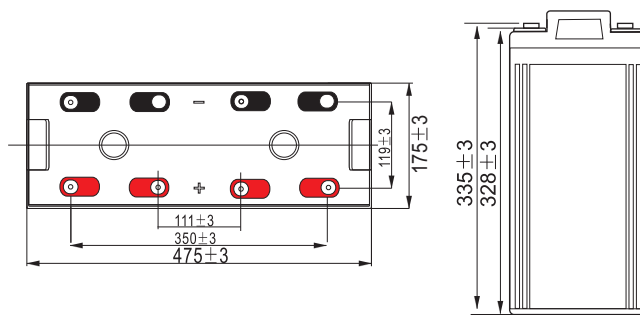
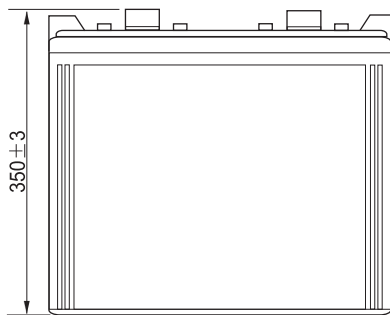
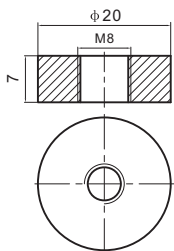
U _к /T разряда	10мин	15мин	20мин	30мин	45мин	1ч	2ч	3ч	4ч	5ч	6ч	8ч	10ч	20ч
1.85В/Эл	2184.6	1855.8	1663.1	1394.4	1085.0	931.6	607.2	458.3	376.5	317.6	279.0	224.8	193.7	103.5
1.80В/Эл	2470.7	2056.2	1812.0	1491.6	1161.5	978.1	648.4	489.6	398.1	335.1	294.5	235.9	199.6	106.9
1.75В/Эл	2761.6	2289.4	1983.5	1607.6	1254.8	1061.4	671.9	507.2	410.4	341.8	302.8	243.2	204.7	109.5
1.70В/Эл	3049.0	2505.0	2173.1	1745.5	1346.6	1119.6	706.3	532.8	428.0	360.9	316.8	253.2	212.4	112.2
1.65В/Эл	3244.7	2661.6	2294.7	1827.1	1412.5	1149.8	728.1	551.9	443.2	371.0	326.8	261.1	218.0	115.5
1.60В/Эл	\	2867.5	2466.0	1936.1	1460.0	1178.0	743.0	563.6	451.7	378.8	332.7	265.1	222.2	117.2



Размеры и выводы

Выводы: T11

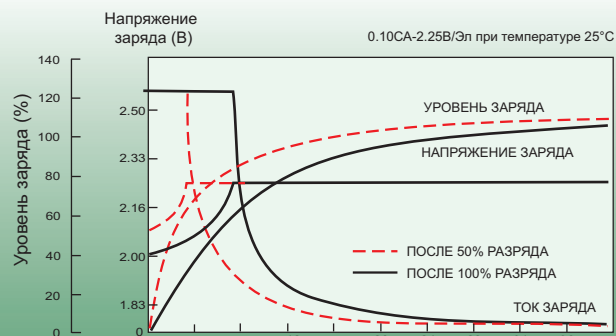
Единица измерения: мм



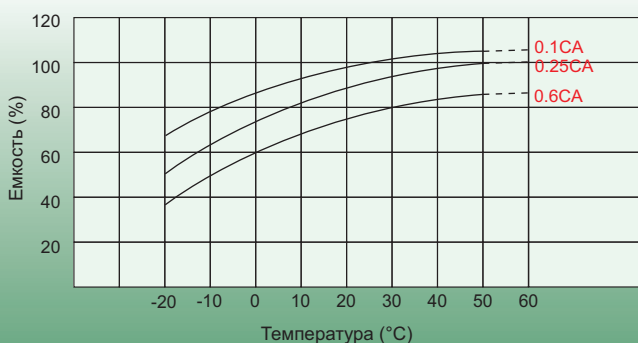
Разрядные характеристики



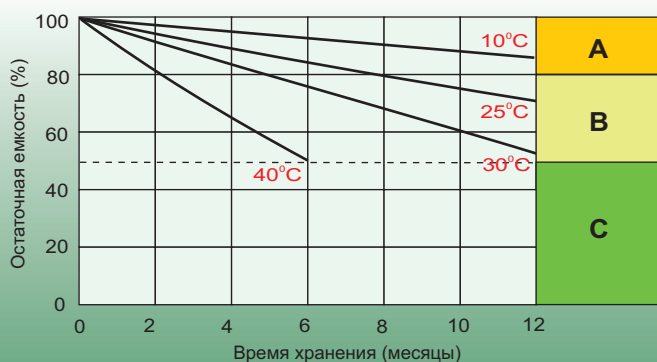
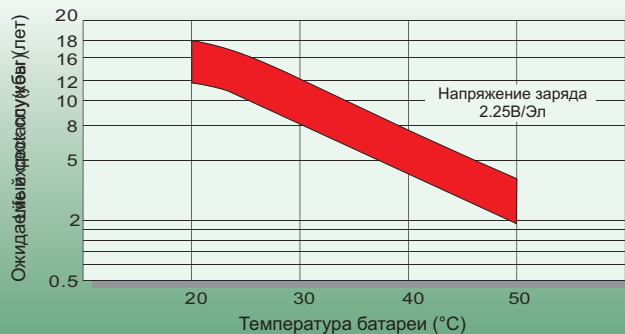
Характеристики заряда (буферный режим)



Зависимость емкости от температуры



Зависимость срока службы от температуры



Саморазряд

- A** Не требует дополнительного заряда (рекомендуется подзаряд для достижения 100% емкости батареи)
- B** Перед использованием батареи необходимо зарядить:
 1. Заряд током 0,25 CA, U – 2.25 В/Эл. в течение 3 дней;
 2. Заряд током 0,25 CA, U – 2.45 В/Эл. в течение 20 часов;
 3. Заряд постоянным током 0,05 CA в течение 8-10 часов.
- C** Не допускать данных пределов, так как батарея не способна восстановить 100% емкость.