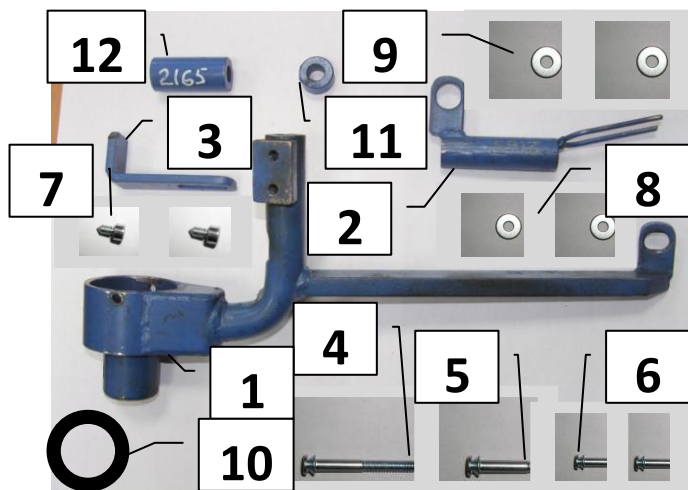


## Паспорт Механического Противоугонного Устройства «FORTUS» 152653/01.

Марка а/м	Hyundai	
Модель а/м	Santa Fe	
Страна производства а/м	Корея	
Год начала производства а/м	2012	
Год окончания производства а/м	-	
Тип кузова автомобиля а/м	внедорожник	
Тип двигателя автомобиля а/м	бензин, дизель	
Объем двигателя а/м		
Тип КПП а/м	механика	
Количество ступеней КПП а/м	6	
Расположение передачи "R" для механических КПП (вперед, назад)	вперёд	
Комментарий к модификации МПУ "Fortus" (Особенности КПП)	-	
Артикул МПУ "Fortus"	152653/01	
Модель (номер) МПУ "Fortus"	2180	
Паспорт МПУ "Fortus" (Инструкция по установке, комплектация)	-	

### Комплектация МПУ «FORTUS» 152653/01.



п/п	Артикул	Наименование	Кол-во
1	F-KO-D-2180	Замок МПУ	1
2	HO-2165	Хомут МПУ	1
3	KR-2165	Кронштейн МПУ	1
4	BS-G-N-T-08075	Болт срывной М8х75	1
5	BS-G-N-T-08040	Болт срывной М8х40	1
6	BS-G-N-T-06010	Болт срывной М6х10	2
7	BS-C-V-F-06008	Болт внутренний срывной острый М6х8	2
8	SH-06	Шайба ф6	2
9	SH-08	Шайба ф8	2
10	MA-30	Декоративная манжета	1
11	ST-C-10-U	Столбик цилиндрический универсальный 10 мм.	1
12	ST-C-45-U	Столбик цилиндрический универсальный 45 мм.	1



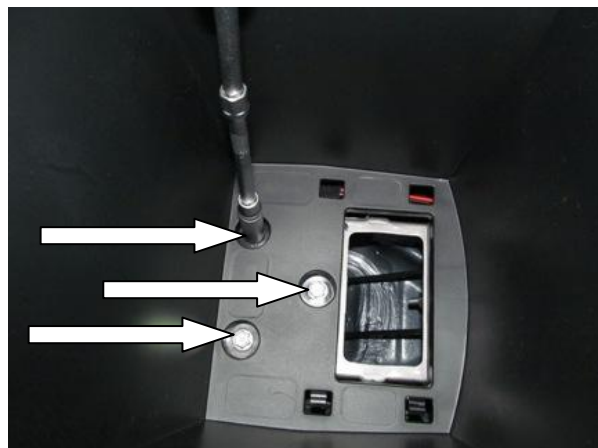
Снять декоративный чехол  
рычага переключения передач

1

2



Снять декоративную прокладку



Открутить 3 самореза

3

4



Снять боковую крышку



Открутить саморез

5

6



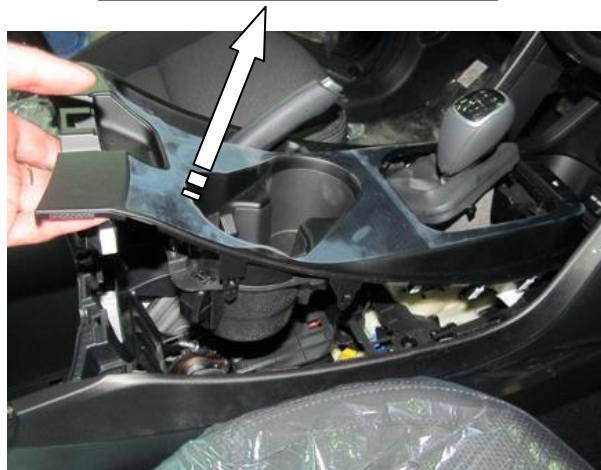
Снять боковую крышку

7



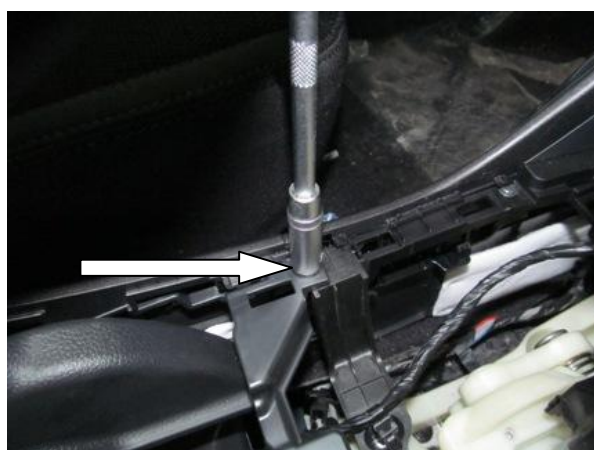
Открутить саморез

8



Снять верхнюю панель

9



Открутить саморез

10



Открутить саморез

11



Снять заднюю консоль

12



Снять декоративную планку

13



Снять декоративную планку

14



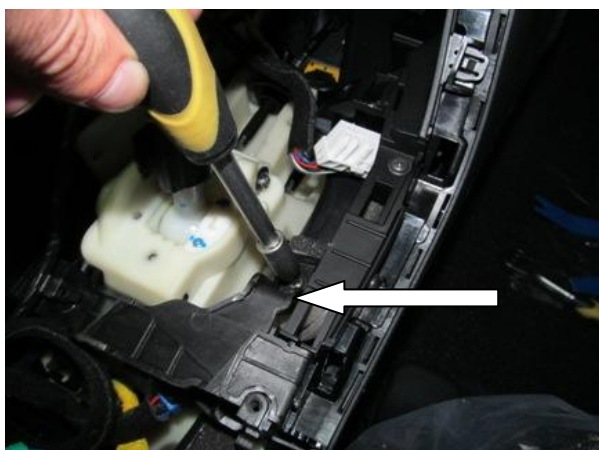
Открутить саморез

15



Открутить саморез

16



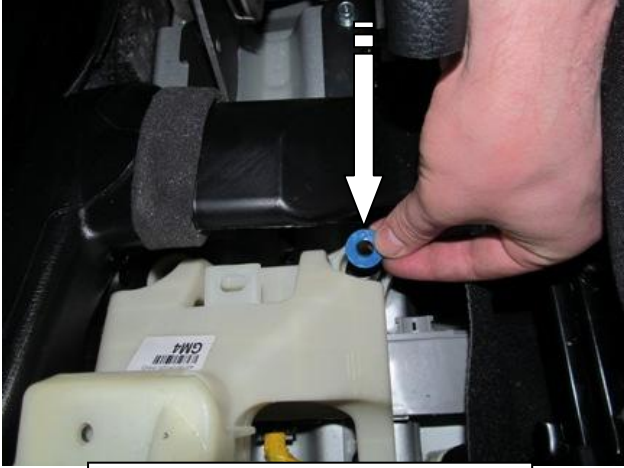
Открутить саморез

17



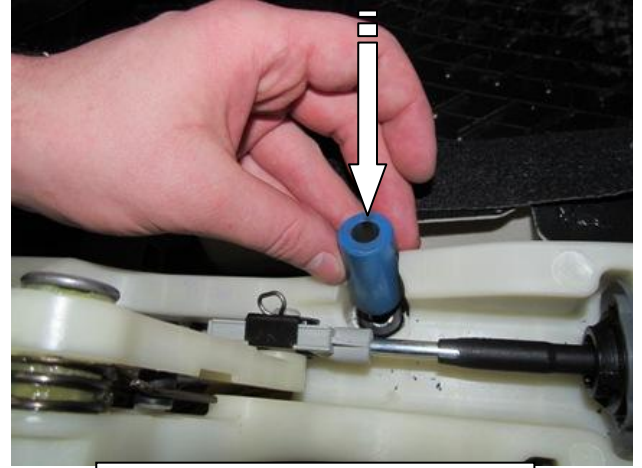
Снять переднюю консоль

18



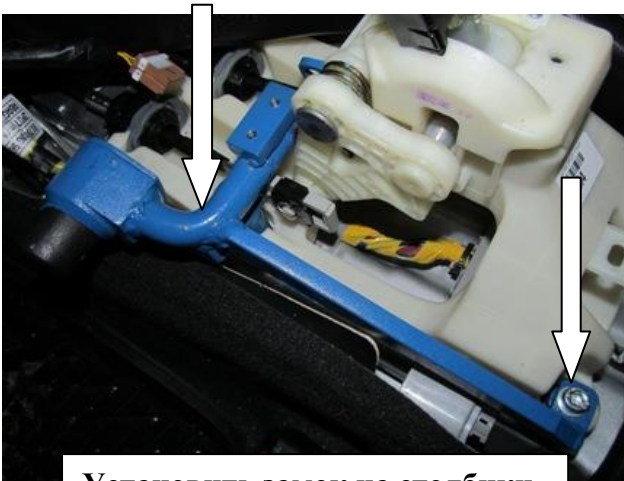
Установить столбик 10 мм.

19



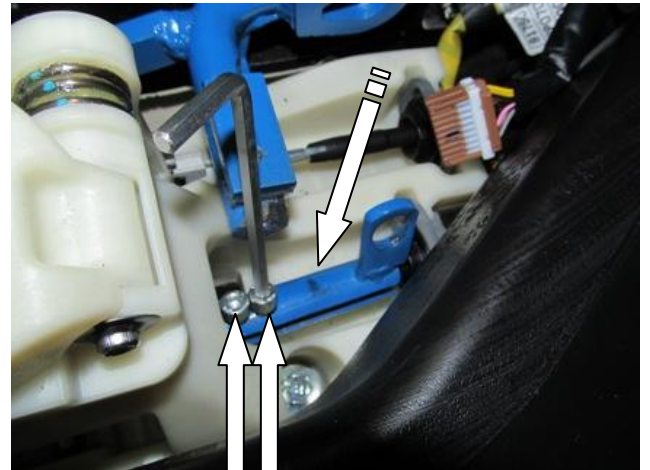
Установить столбик 45 мм.

20



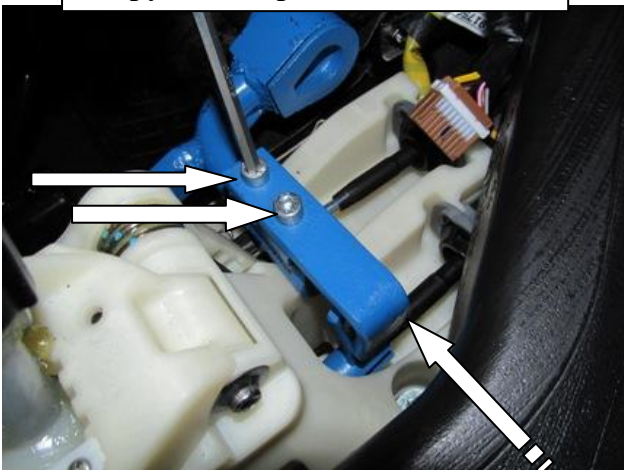
Установить замок на столбики,  
закрутить 2 срывных болта

21



Установить хомут на тягу,  
зафиксировать 2 винтами

22



Установить защиту ригеля на замок,  
зафиксировать 2 срывными болтами

23



Перевести рычаг переключения  
передат в положение «R», произвести  
блокировку, отрегулировать положение  
хомута на тяге, сорвать 2 винта

24



**Разметить, используя разметочный шаблон, просверлить и расширить отверстие в консоли под корпус замка, установить консоль на место**

25