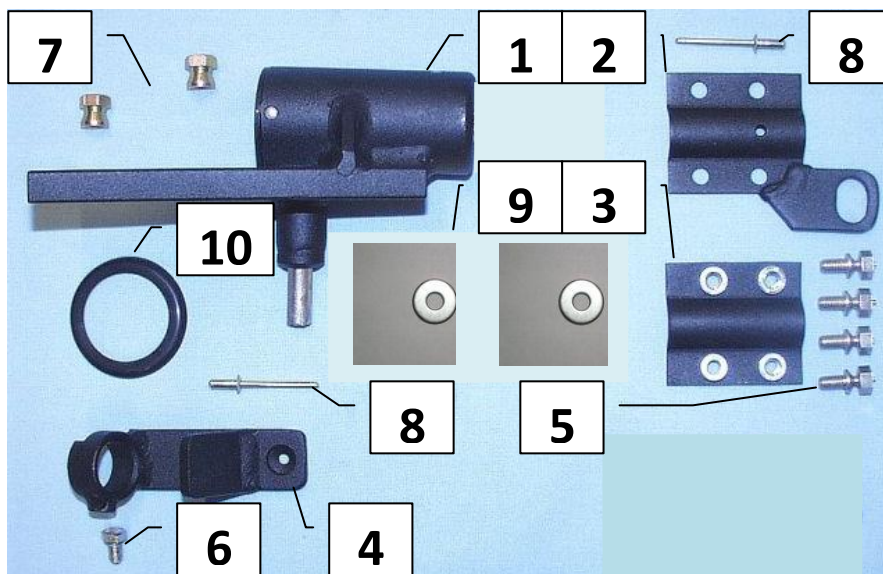


Паспорт Механического Противоугонного Устройства «FORTUS» 102480/01.

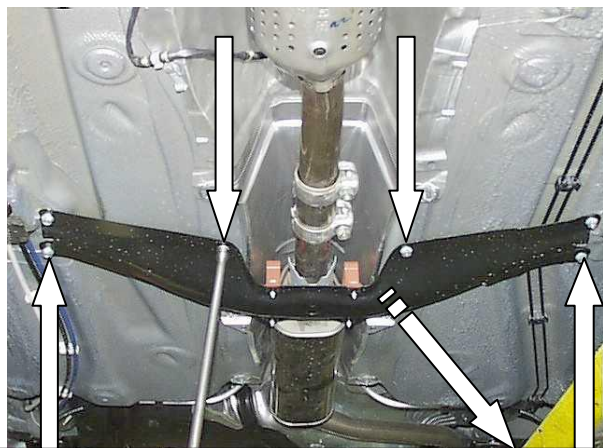
Марка а/м	Skoda
Модель а/м	Octavia
Страна производства а/м	Чехия
Год начала производства а/м	1996
Год окончания производства а/м	2011
Тип кузова автомобиля а/м	седан, универсал, хэтчбек
Тип двигателя автомобиля а/м	бензин, дизель
Объем двигателя а/м	1,4; 1,6
Тип КПП а/м	механика
Количество ступеней КПП а/м	5
Расположение передачи "R" для механических КПП (вперед, назад)	вперёд
Комментарий к модификации МПУ "Fortus" (Особенности КПП)	A
Артикул МПУ "Fortus"	102480/01
Модель (номер) МПУ "Fortus"	06
Паспорт МПУ "Fortus" (Инструкция по установке, комплектация)	-



Комплектация МПУ «FORTUS» 102480/01.



п/п	Артикул	Наименование	Кол-во
1	F-KO-L-06/A	Замок МПУ	1
2	KR-06/A.1	Кронштейн МПУ №1	1
3	KR-06/A.2	Кронштейн МПУ №2	1
4	KR-06/A.3	Кронштейн МПУ №3	1
5	BS-G-N-T-06010	Болт срывной М6х10	4
6	BS-C-V-T-06010	Болт внутренний срывной тупой М6х10	1
7	GS-08	Гайка срывная М8	2
8	ZK-04	Заклёпка	1
9	SH-08	Шайба ф8	2
10	MA-30	Декоративная манжета	1



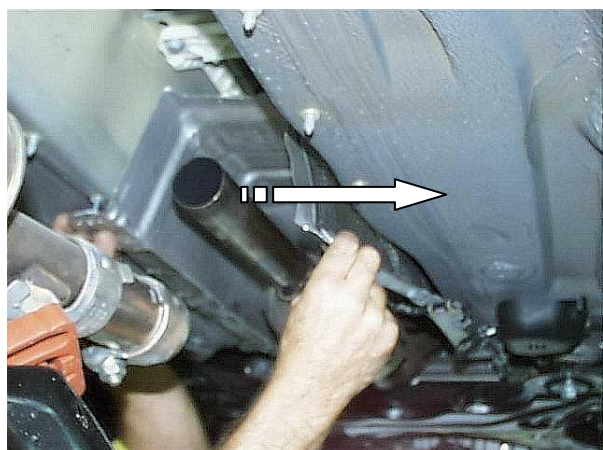
Открутить саморезы, снять держатель
выхлопной трубы под днищем

1



Снять кожу

2



Снять выхлопную трубу

3



Снять декоративную панель

4



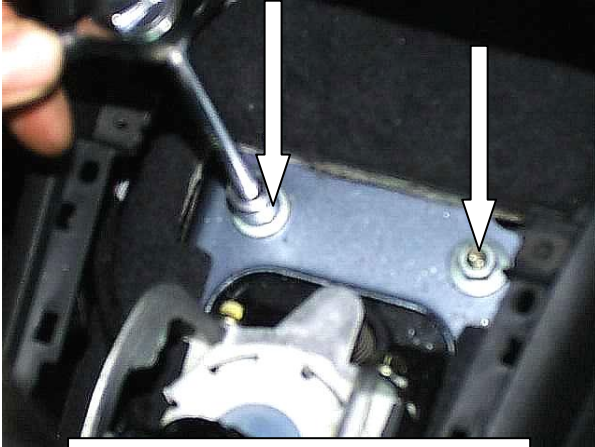
Снять декоративный кожух
рычага переключения передач

5



Открутить 4 самореза

6



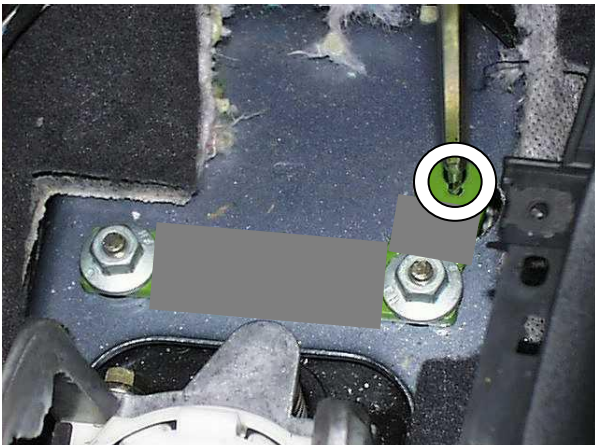
Открутить 2 штатные гайки

7



Удалить мешающий ковролин

8



Просверлить отверстие в днище под трубу замка

9



Расширить отверстие до 22 мм.

10



Установить на корпус замка разметочный шаблон

11



Установить замок на шпильки, закрутить 2 срывные гайки (не срывать!!!), разметить точку сверления консоли

12



Снять замок, просверлить отверстие



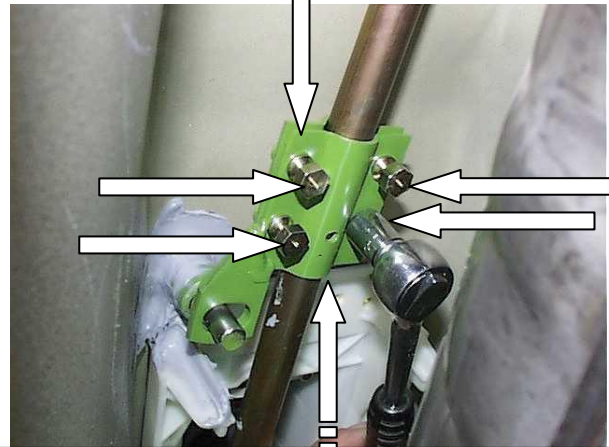
Расширить отверстие

13

14



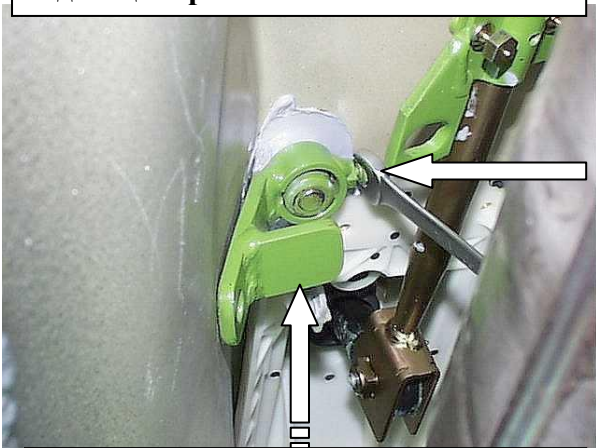
Вернуть замок на место, сорвать гайки, загерметизировать отверстие в днище герметиком



Установить хомут и ответную часть на тягу, зафиксировать 4 срывными болтами

15

16



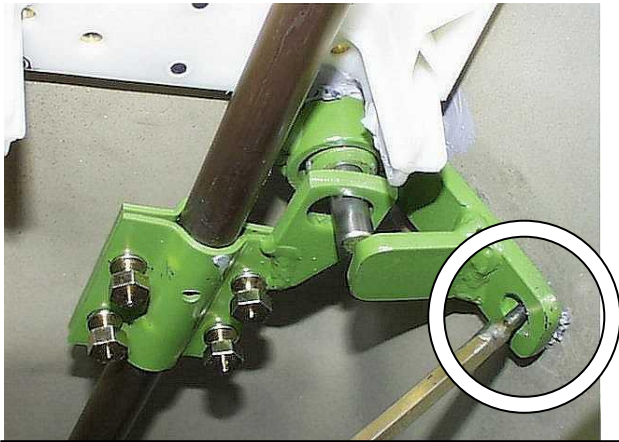
Установить на трубу замка защиту ригеля, зафиксировать винтом



Перевести рычаг переключения передач в положение «R», произвести блокировку, отрегулировать положение хомута на тяге

17

18



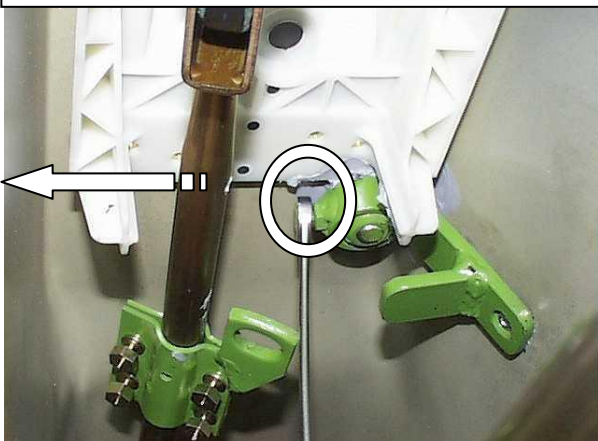
Просверлить крепёжное отверстие 4 мм. в днище сквозь отверстие в защите

19



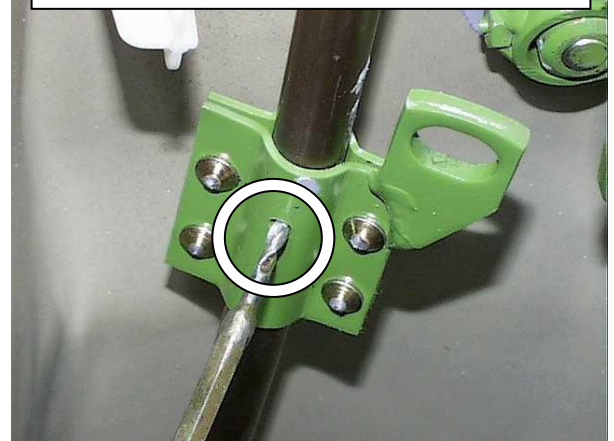
Зафиксировать защиту на днище сквозь крепёжное отверстие с помощью заклёпки и клёпальника

20



При необходимости, убрать тягу и удалить мешающий хомути пластик

21



Просверлить крепёжное отверстие 4 мм. в тяге сквозь отверстие в хомуте

22



Дополнительно зафиксировать хомут на тяге сквозь крепёжное отверстие с помощью заклёпки и клёпальника

23



Сформировать кожу

24



25