

Elite Screens Evanesce/ Evanesce регулировка

НИЖНЕГО И ВЕРХНЕГО ПОЛОЖЕНИЯ ПОЛОТНА

Внимание: верхнее черное поле экрана уже установлено на максимальный выпуск. В рулоне **нет** лишней черной ткани. Попытка увеличить выпуск может привести к повреждениям и снятию гарантии. **НЕ** увеличивайте стандартную длину верхнего черного поля экрана. Прежде чем вносить какие-либо корректировки, свяжитесь с Elite Screens.

А. Если вы «перекрутите» винт регулировки верхней позиции полотна, двигатель будет пытаться втянуть полотно уже после того, как оно упрется нижним отвесом в корпус экрана. Это может привести к выходу из строя двигателя или растяжению полотна экрана.

В. Если вы «перекрутите» винт регулировки нижнего положения полотна, то достигнув нижней точки оно может начать подниматься (наматываться в другую сторону).

С. Откручивание винтов в обратную сторону должно привести к нормальной работе экрана.operation

1. Шестигранный ключ



Fig. 1

Шестигранник 4мм



2. Отверстия с винтами регулировки

Внимание: Винты видны через щель (в которую заходит полотно) только при полном выпуске полотна. Они расположены со стороны питающего шнура (обычно слева, если смотреть прямо на экран).

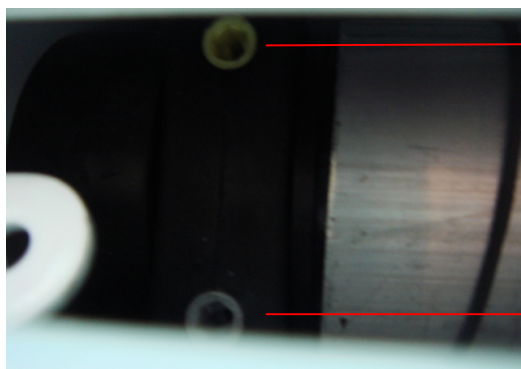


Fig. 2

Регулировка нижнего положения

Регулировка верхнего положения

Примечание. При повороте винтов имейте ввиду, что полный круг в любом направлении изменяет положение экрана на один дюйм.

3. Как отрегулировать верхнее положение



Рис. 3

Если экран полностью не убирается (как показано на рисунке 3), выполните следующие действия.



Fig. 4

Сначала нажмите кнопку UP на пульте дистанционного управления, чтобы как можно больше убрать экран.

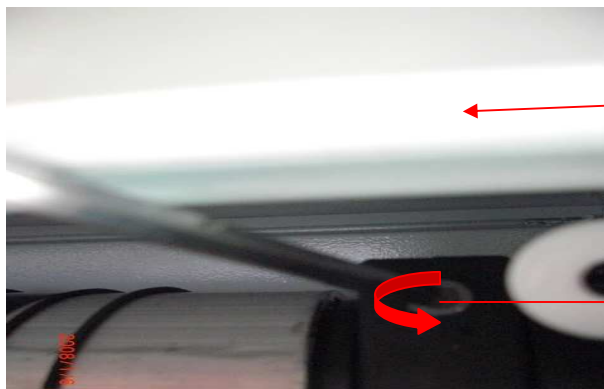


Fig. 5

этой стороной к стене

поворот против часовой стрелки поднимает полотно.

внимание: винт находится ближе к задней части экрана (к стене).



Fig. 6

Один полный оборот поднимет экран на 25 мм. Чтобы увидеть результат вашего труда опустите полотно вниз и снова поднимите (используя пульт управления). Предупреждение: Если слишком много «открутить», то при полностью убранном полотне двигатель будет продолжать работать и может сгореть или растянуть полотно. Если слышно гудение после того, как полотно остановилось в верхней точке - значит регулировка неправильная и необходимо поворачивая винт по часовой стрелке добиться того чтобы двигатель отключался в момент остановки полотна.

Если полотно убирается слишком далеко, нажмите кнопку DOWN на пульте дистанционного управления, чтобы открыть концевые выключатели. Поверните переключатель регулировки UP на 1-2 оборота по часовой стрелке. Затем нажмите кнопку UP на пульте дистанционного управления, чтобы увидеть новое положение полотна.

4. Как отрегулировать нижнее положение

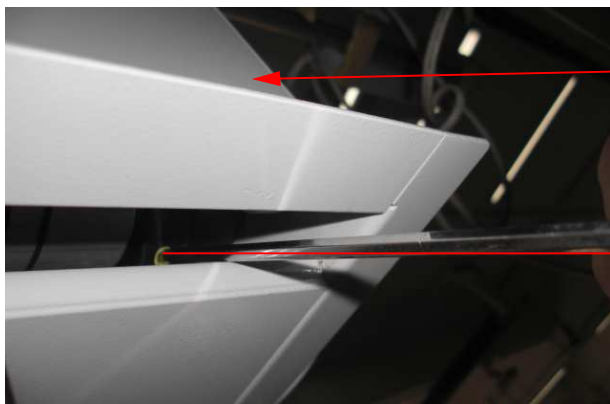
Note: Все электрические экраны имеют стандартный размер верхнего черного поля и его нельзя увеличить. НЕ пытайтесь это сделать.



Fig. 7

Если вам нужно уменьшить длину верхнего черного поля, сделайте следующее.

Опустите полотно, используя пульт управления



этой стороной к стене

Поворот по часовой стрелке
уменьшает выпуск полотна.

Fig. 8



Один оборот винта уменьшает черное поле на 25мм.
Предупреждение: Неправильная регулировка может
привести к повреждению двигателя и
аннулированию гарантийных обязательств.

Fig. 9

Внимание: Как правило, **Elite Screens** не рекомендует делать какие-либо лишние регулировки экрана, так как неправильная настройка может повредить устройство.



Официальный дистрибьютор Elite Screens в России -
компания СИ АЙ Групп.
<https://ci-group.ru>
тел. +7 (495) 255-54-55