
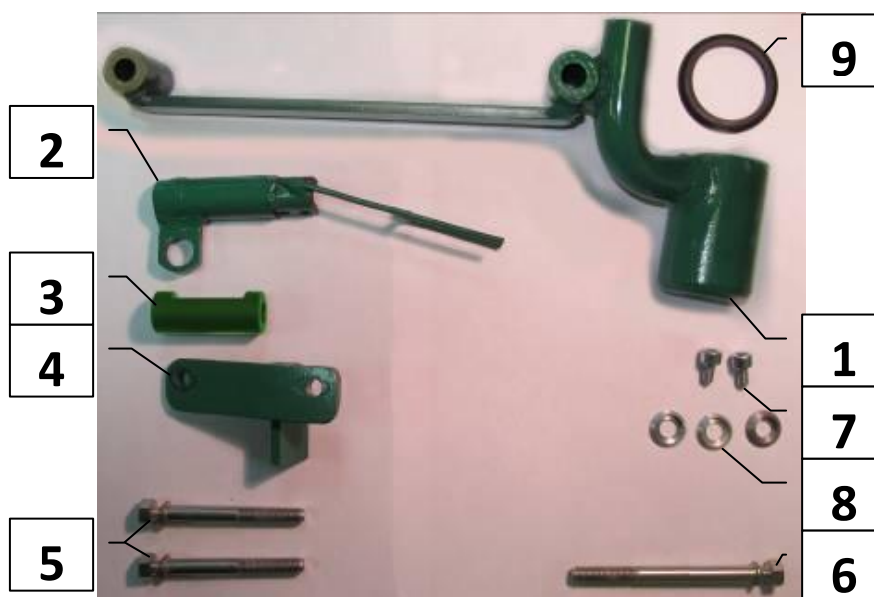


Паспорт Механического Противоугонного Устройства «FORTUS» 152796/01.

Марка а/м	Lifan	
Модель а/м	X60	
Страна производства а/м	-	
Год начала производства а/м	2012	
Год окончания производства а/м	-	
Тип кузова автомобиля а/м	-	
Тип двигателя автомобиля а/м	-	
Объем двигателя а/м	-	
Тип КПП а/м	механика	
Количество ступеней КПП а/м	5	
Расположение передачи "R" для механических КПП (вперед, назад)	назад	
Комментарий к модификации МПУ "Fortus" (Особенности КПП)	-	
Артикул МПУ "Fortus"	152796/01	
Модель (номер) МПУ "Fortus"	2237	
Паспорт МПУ "Fortus" (Инструкция по установке, комплектация)	-	

Комплектация МПУ «FORTUS» 152796/01.



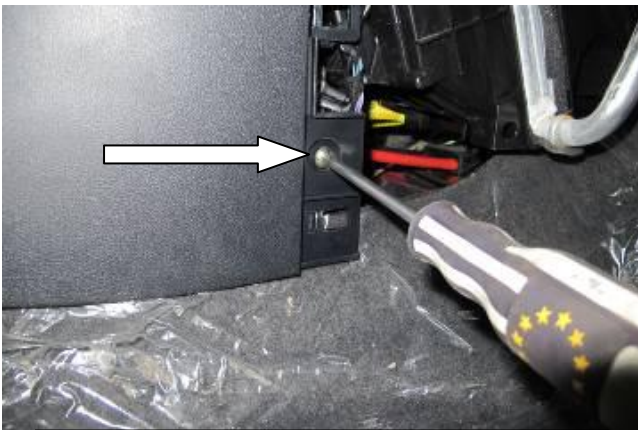
п/п	Артикул	Наименование	Кол-во
1	F-KO-L-2237	Замок МПУ	1
2	HO-2237	Хомут МПУ	1
3	KR-2237.1	Кронштейн МПУ №1	1
4	KR-2237.2	Кронштейн МПУ №2	1
5	BS-G-N-T-08090	Болт срывной М8х90	2
6	BS-G-N-T-08060	Болт срывной М8х60	1
7	BS-C-V-F-06008	Болт внутренний срывной острый М6х8	2
8	SHV-08	Шайба Volvo ф8	3
9	MA-30	Декоративная манжета	1



Снять боковые крышки с обеих сторон

1

2



Открутить саморезы с обеих сторон

3



Снять декоративный чехол рукоятки рычага переключения передач и рукоятку

4



Снять переднюю панель

5



Открутить 2 самореза

6



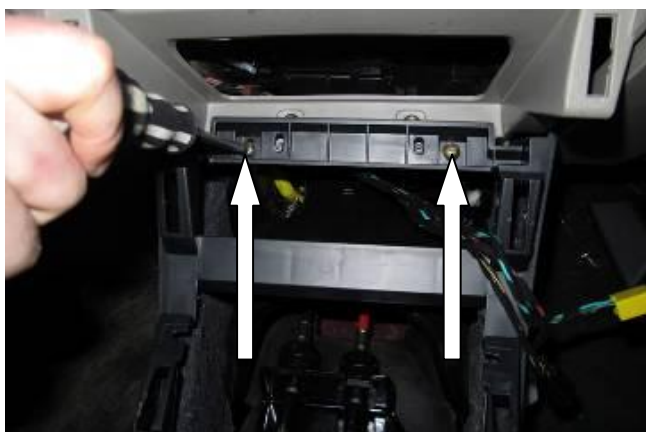
Снять верхнюю панель

7



Поднять подлокотник, открутить 2 самореза

8



Открутить 2 самореза

9



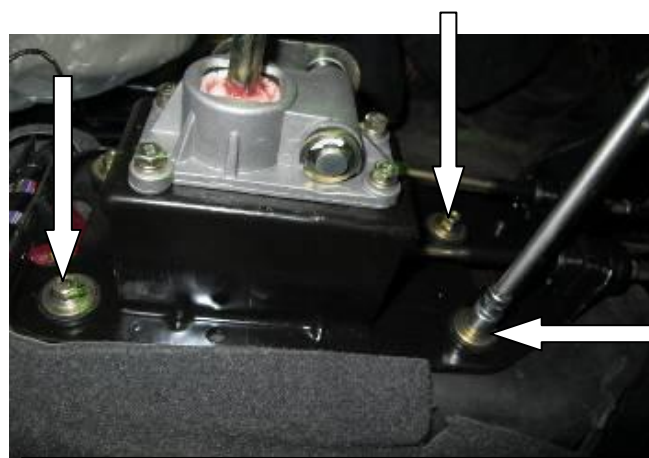
Сдвинуть передние кресла до упора вперёд, открутить саморезы с обеих сторон

10



Снять консоль

11



Открутить 3 штатных болта селектора

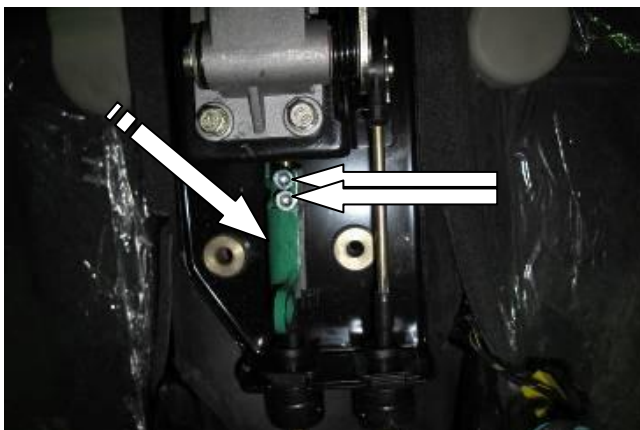
12



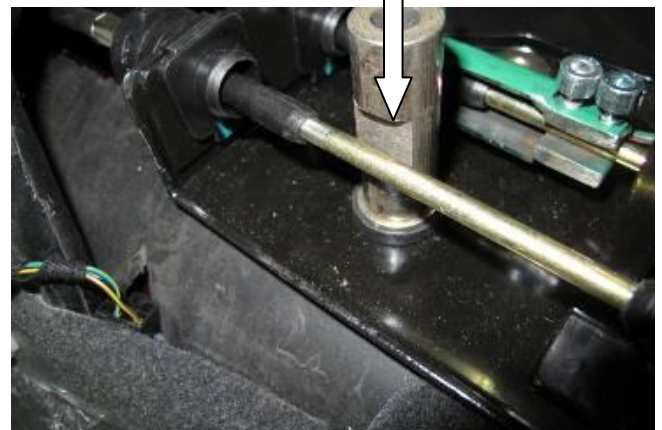
Подогреть воздуховод феном



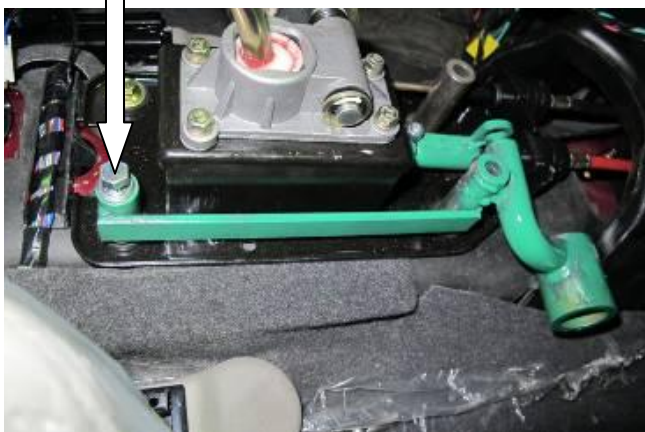
Сформировать выемку под корпус замка



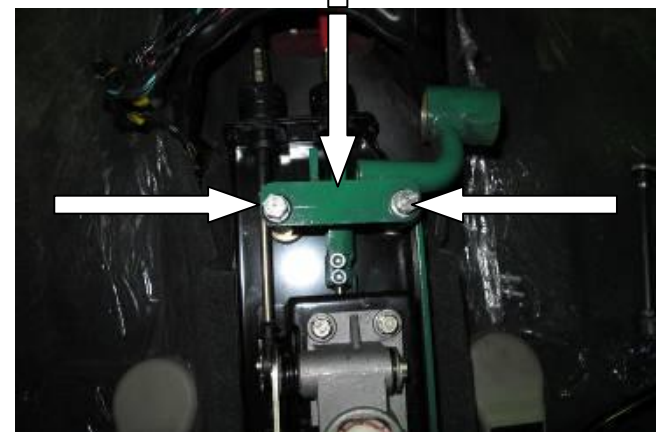
Установить хомут на тягу,
зафиксировать 2 винтами (не срывать!!!)



Установить столбик выточкой в сторону тяги



Установить замок,
зафиксировать срывным болтом



Установить защиту тяг на замок и столбик,
зафиксировать 2 срывными болтами.
Перевести рычаг переключения передач в
положение «R», произвести блокировку,
при необходимости отрегулировать
положение хомута на тяге, сорвать винты.



Разметить, используя разметочный шаблон, просверлить и расширить до 32 мм. отверстие в консоли под корпус замка

19



Установить консоль на место

20