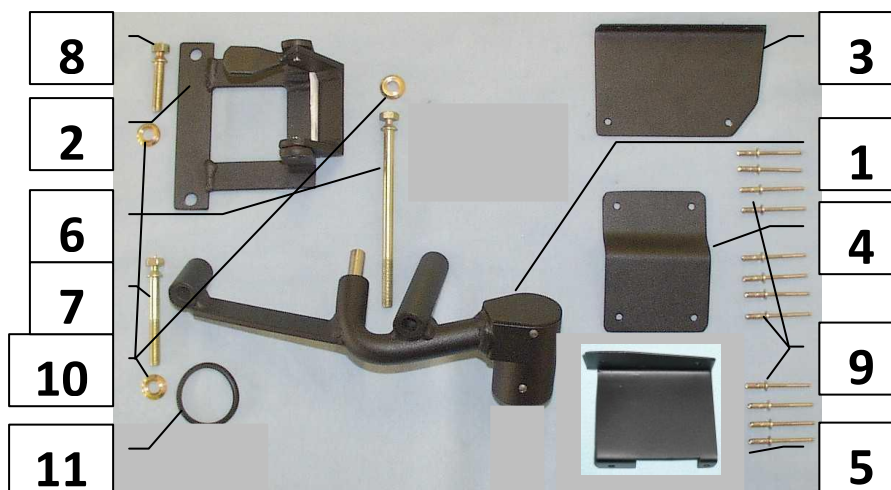


Паспорт Механического Противоугонного Устройства «FORTUS» 152563/01.

Марка а/м	Toyota	
Модель а/м	Avensis	
Страна производства а/м	-	
Год начала производства а/м	2003	
Год окончания производства а/м	2008	
Тип кузова автомобиля а/м	-	
Тип двигателя автомобиля а/м	-	
Объем двигателя а/м	-	
Тип КПП а/м	механика	
Количество ступеней КПП а/м	-	
Расположение передачи "R" для механических КПП (вперед, назад)	-	
Комментарий к модификации МПУ "Fortus" (Особенности КПП)	A	
Артикул МПУ "Fortus"	152563/01	
Модель (номер) МПУ "Fortus"	710	
Паспорт МПУ "Fortus" (Инструкция по установке, комплектация)	-	

Комплектация МПУ «FORTUS» 152563/01.

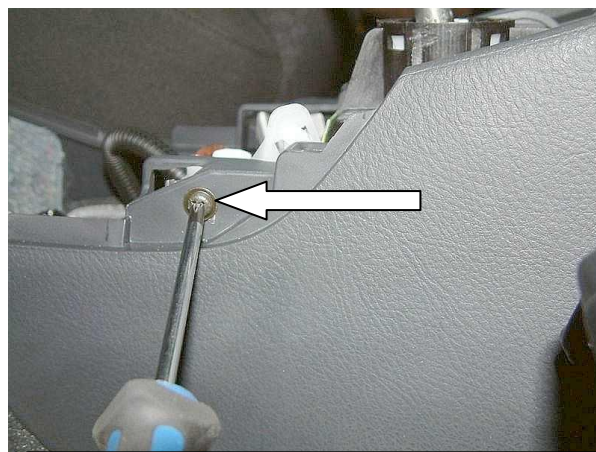


п/п	Артикул	Наименование	Кол-во
1	F-KO-L-710/A	Замок МПУ	1
2	KR-710/A.1	Кронштейн МПУ №1	1
3	KR-710/A.2	Кронштейн МПУ №2	1
4	KR-710/A.3	Кронштейн МПУ №3	1
5	KR-710/A.4	Кронштейн МПУ №4	1
6	BS-G-N-T-08120	Болт срывной М8х120	1
7	BS-G-N-T-08060	Болт срывной М8х60	1
8	BS-G-N-T-08035	Болт срывной М8х35	1
9	ZK-04	Заклёпка	12
10	SHV-08	Шайба Volvo ф8	3
11	MA-30	Декоративная манжета	1



Снять верхнюю крышку

1



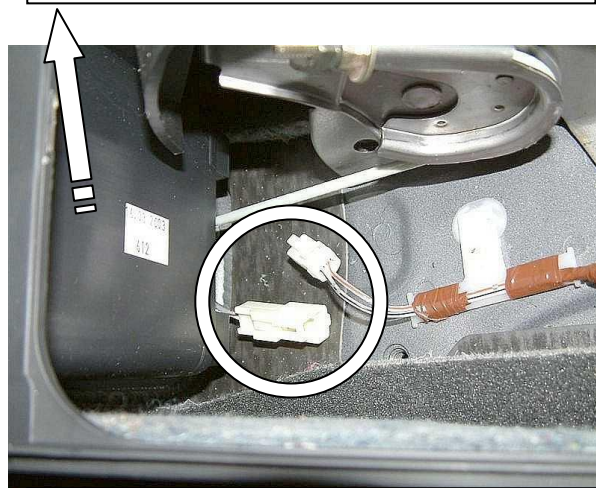
Открутить саморезы с обеих сторон

2



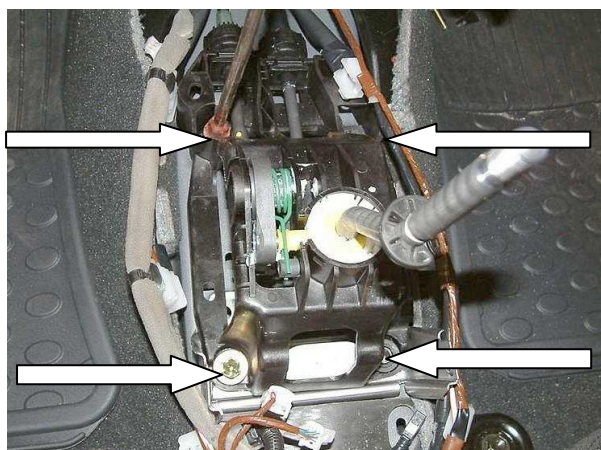
Открутить 2 самореза

3



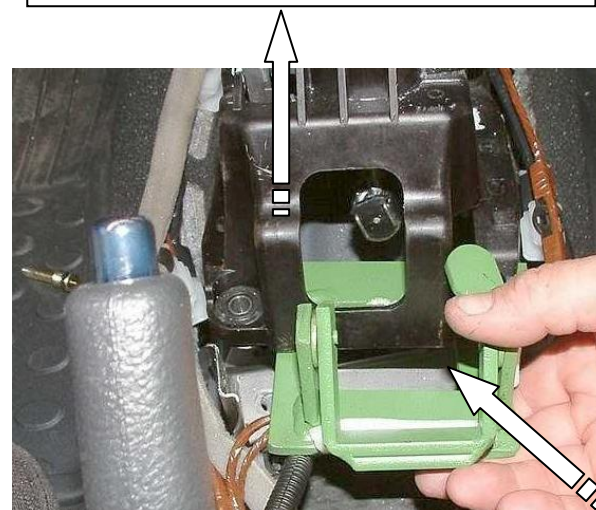
Разъединить разъём, снять консоль

4



Открутить 4 штатных болта селектора

5



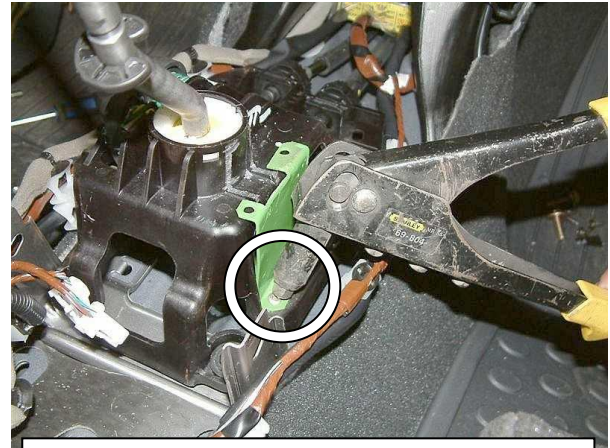
Поднять кожух селектора, установить защиту

6



Установить защиту на селектор, просверлить крепёжные отверстия 4 мм. сквозь отверстия в защите

7



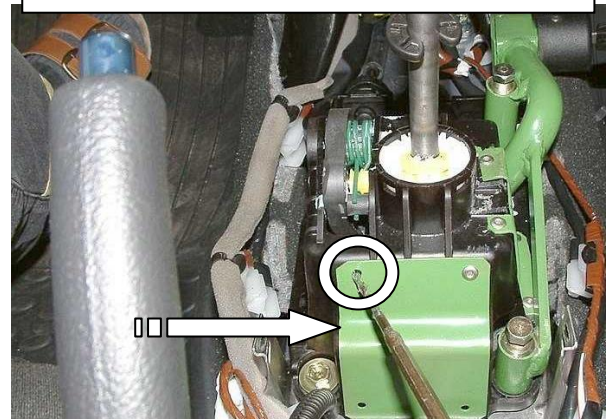
Зафиксировать защиту на селекторе с помощью заклёпок и клёпальника

8



Установить замок, закрутить 2 срывных болта, перевести рычаг переключения передач в положение «R», произвести и проверить блокировку

9



Установить защиту на селектор, просверлить крепёжные отверстия 4 мм. сквозь отверстия в защите, зафиксировать защиту на селекторе с помощью заклёпок и клёпальника

10



Установить защиту на селектор, просверлить крепёжные отверстия 4 мм. сквозь отверстия в защите. Зафиксировать защиту на селекторе с помощью заклёпок и клёпальника

11



Снять держатель кабеля

12



Заменить штатный болт селектора на срывной



Просверлить отверстие



Установить консоль на место



13 Разметить, используя разметочный шаблон, отверстие в консоли под корпус замка 14



15 Расширить отверстие 16