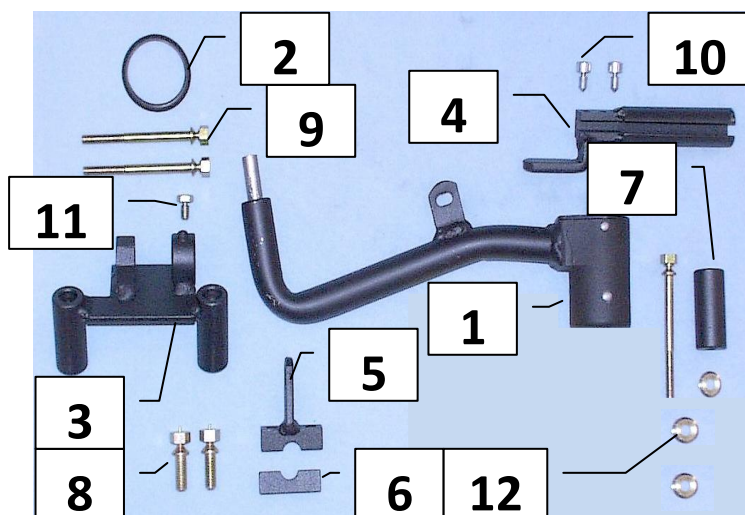


Паспорт Механического Противоугонного Устройства «FORTUS» 152211/01.

| | |
|--|---------------------------|
| Марка а/м | Ford |
| Модель а/м | Focus 2 Trend |
| Страна производства а/м | США |
| Год начала производства а/м | 2005 |
| Год окончания производства а/м | 2011 |
| Тип кузова автомобиля а/м | седан, универсал, хэтчбек |
| Тип двигателя автомобиля а/м | бензин, дизель |
| Объем двигателя а/м | - |
| Тип КПП а/м | механика |
| Количество ступеней КПП а/м | 5 |
| Расположение передачи "R" для механических КПП (вперед, назад) | назад |
| Комментарий к модификации МПУ "Fortus" (Особенности КПП) | В |
| Артикул МПУ "Fortus" | 152211/01 |
| Модель (номер) МПУ "Fortus" | 905 |
| Паспорт МПУ "Fortus" (Инструкция по установке, комплектация) | - |

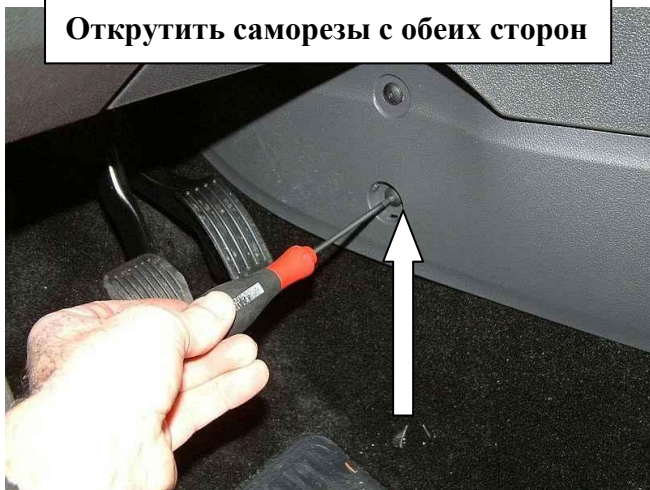


Комплектация МПУ «FORTUS» 152211/01.



| п/п | Артикул | Наименование | Кол-во |
|-----|----------------|---|--------|
| 1 | F-KO-L-905/B | Замок МПУ | 1 |
| 2 | MA-30 | Декоративная манжета | 1 |
| 3 | KR-905/B-1 | Кронштейн МПУ №1 | 1 |
| 4 | KR-905/B-2 | Кронштейн МПУ №2 | 1 |
| 5 | KR-905/B-3 | Кронштейн МПУ №3 | 1 |
| 6 | KR-905/B-4 | Кронштейн МПУ №4 | 1 |
| 7 | ST-C-45-U | Столбик цилиндрический универсальный 45 мм. | 1 |
| 8 | BS-G-N-T-08020 | Болт срывной М8х20 | 2 |
| 9 | BS-G-N-T-06070 | Болт срывной М6х70 | 3 |
| 10 | BS-C-V-F-0608 | Болт внутренний срывной М6х08 | 2 |
| 11 | BS-C-V-T-06010 | Болт внутренний срывной М6х10 | 1 |
| 12 | SH-06 | Шайба ф6 | 1 |

Открутить саморезы с обеих сторон



1

Снять боковую крышку



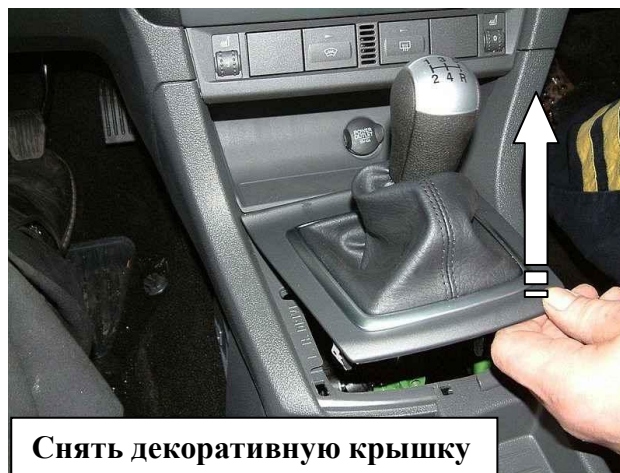
2

Снять боковую крышку



3

Снять декоративную крышку



4

Снять верхнюю крышку



5

Снять декоративную крышку



6



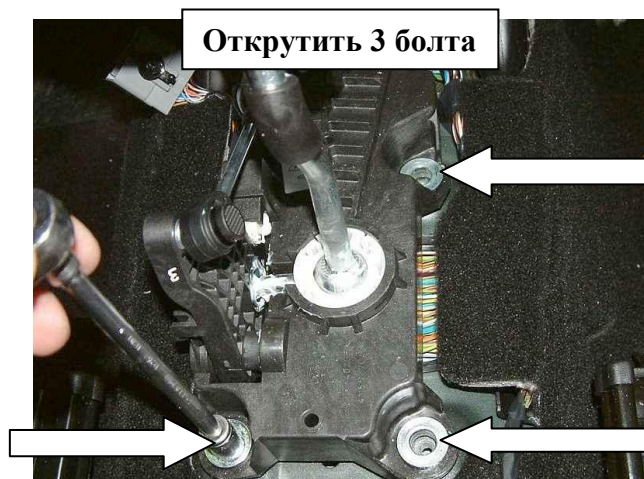
7



8



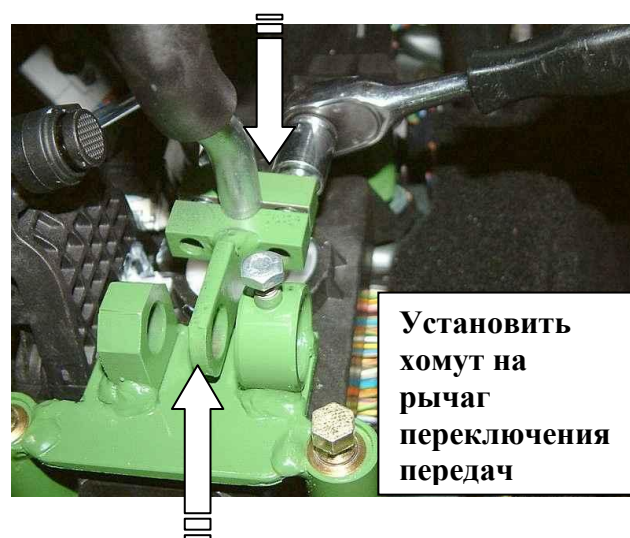
9



10

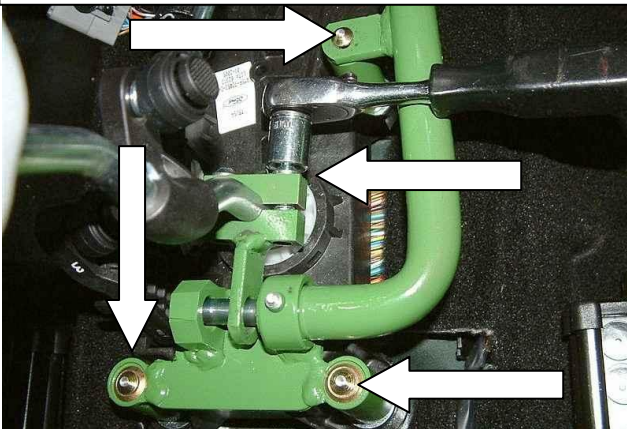


11



12

Зафиксировать замок, кронштейн, хомут



13



Установить хомут на тягу

14

Установить консоль на место, разметить, используя разметочный шаблон, отверстие в боковой крышке под корпус замка



15



Удалить мешающие рёбра жёсткости

16



Просверлить отверстие

17



Расширить отверстие

18

Установить боковую крышку на место



19