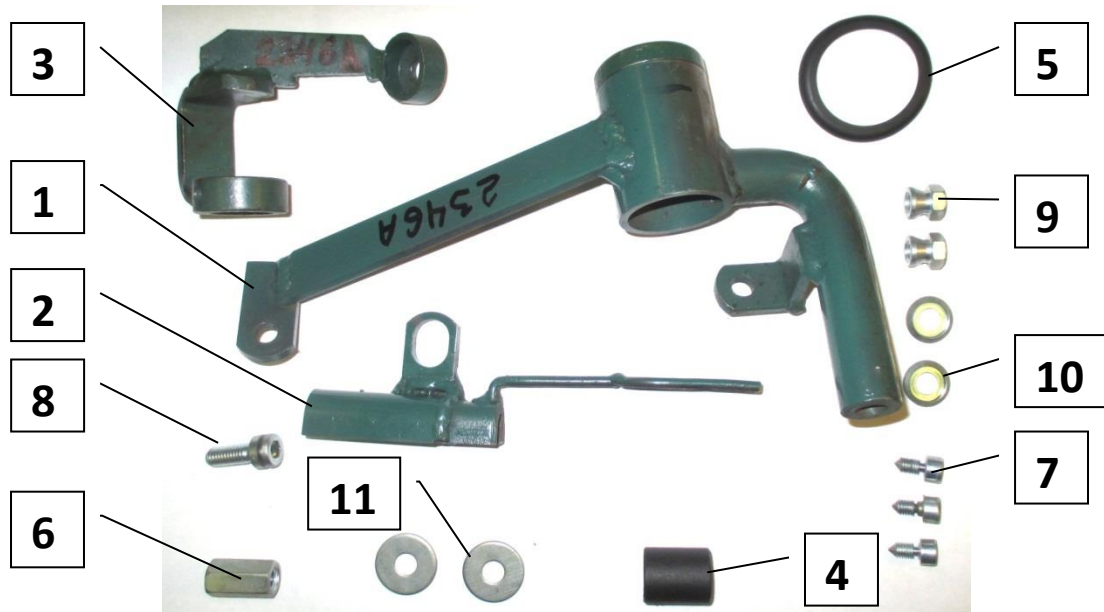


Паспорт Механического Противоугонного Устройства «FORTUS» 182165

Марка а/м	Lada	
Модель а/м	Vesta	
Страна производства а/м	-	
Год начала производства а/м	2015	
Год окончания производства а/м	-	
Тип кузова автомобиля а/м	-	
Тип двигателя автомобиля а/м	-	
Объем двигателя а/м	-	
Тип КПП а/м	МКПП	
Количество ступеней КПП а/м	5	
Расположение передачи "R" для механических КПП (вперед, назад)	R-назад	
Комментарий к модификации МПУ "Fortus" (Особенности КПП)	A	
Артикул МПУ "Fortus"	182165	
Модель (номер) МПУ "Fortus"	2346	
Паспорт МПУ "Fortus" (Инструкция по установке, комплектация)	-	

Комплектация МПУ «FORTUS» 182165.

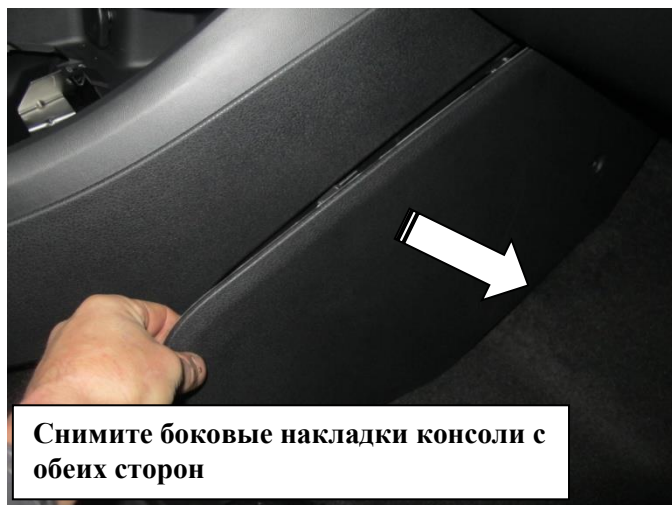


п/п	Артикул	Наименование	Кол-во
1	2346-00-01-00	Замок	1
2	2346-00-02-00	Прихват	1
3	2346-00-03-00	Кронштейн	1
4	ИТ40.023-02	Проставка	1
5	МА-30	Защита декоративная фортус	1
6	M8 DIN 6334	Гайка M8	1
7	ИТ40.025-01	Винт срывной M6	3
8	ИТ40.043-16	Винт срывной M8x16	1
9	M8 A2	Гайка срывная M8	2
10	ИТ_Д40.037	Шайба защитная 8	2
11	ГОСТ 6958	Шайба 8	2



Открутите по одному винту крепления консоли с обеих сторон

1



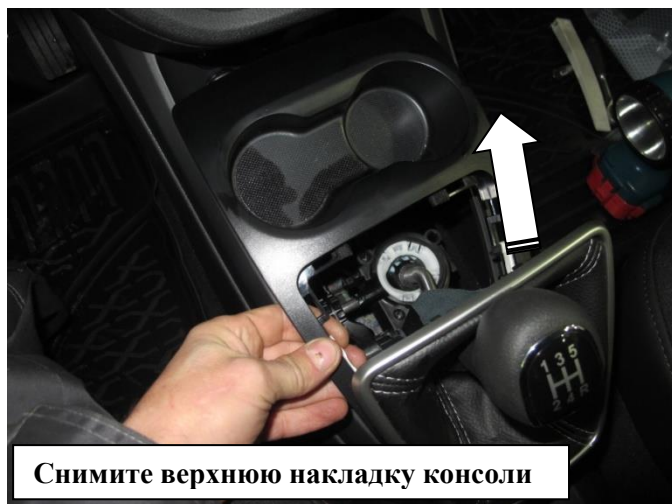
Снимите боковые накладки консоли с обеих сторон

2



Снимите кожу рычага КПП

3



Снимите верхнюю накладку консоли

4



Открутите три гайки крепления селектора

5

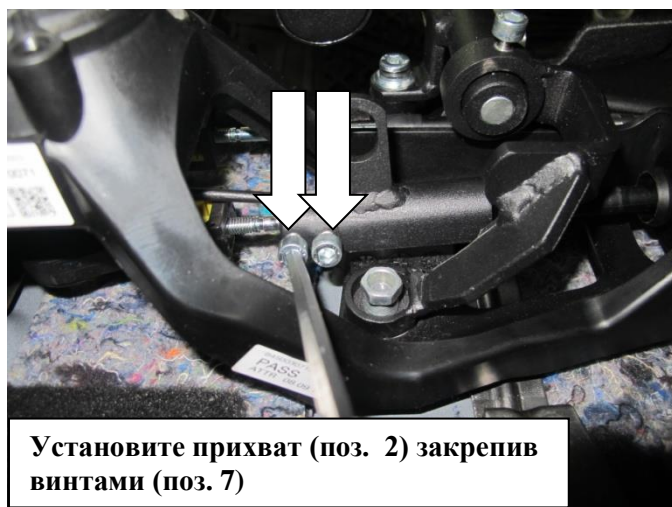


Установите шайбы (поз. 11)

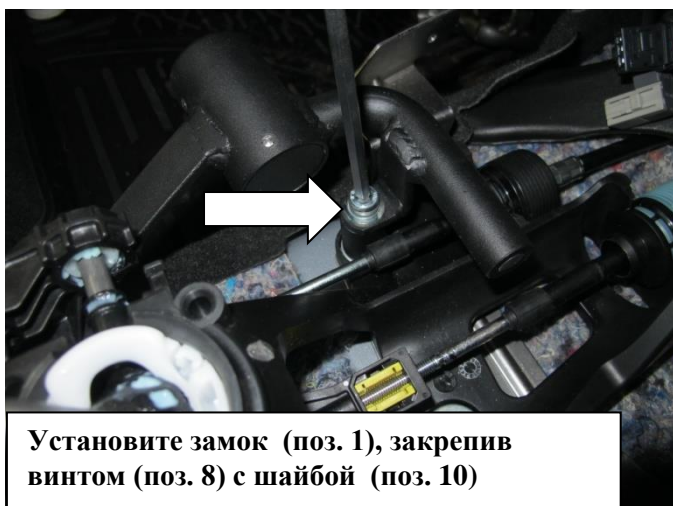
6



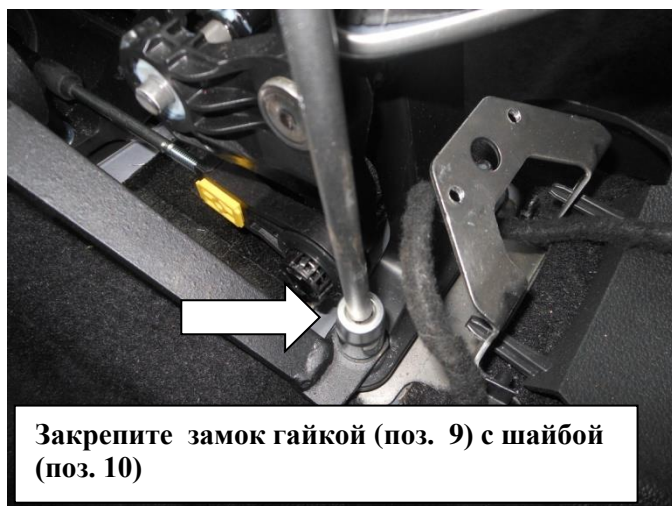
7



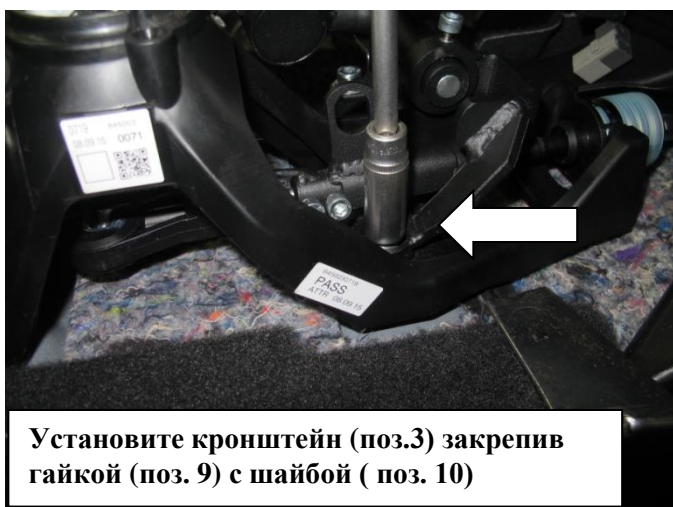
8



9



10



11



12



Установите шаблон SCH7 на корпус замка

13



Разметьте и просверлите отверстие под корпус замка Ø32 мм

14



Проверьте работоспособность замка, сорвите крепеж, соберите консоль

15