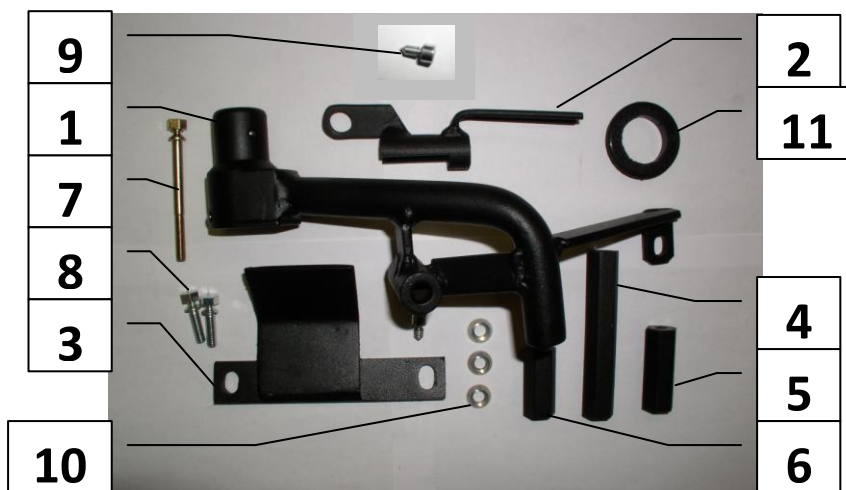


## Паспорт Механического Противоугонного Устройства «FORTUS» 152453/01.

Марка а/м	Peugeot	
Модель а/м	3008	
Страна производства а/м	Франция	
Год начала производства а/м	2009	
Год окончания производства а/м	→	
Тип кузова автомобиля а/м	кроссовер	
Тип двигателя автомобиля а/м	бензин, дизель	
Объем двигателя а/м	-	
Тип КПП а/м	механика	
Количество ступеней КПП а/м	6	
Расположение передачи "R" для механических КПП (вперед, назад)	вперёд	
Комментарий к модификации МПУ "Fortus" (Особенности КПП)	-	
Артикул МПУ "Fortus"	152453/01	
Модель (номер) МПУ "Fortus"	2042	
Паспорт МПУ "Fortus" (Инструкция по установке, комплектация)	-	

### Комплектация МПУ «FORTUS» 152453/01.



п/п	Артикул	Наименование	Кол-во
1	F-KO-L-2042	Замок МПУ	1
2	HO-2042	Хомут МПУ	1
3	KR-2942	Кронштейн МПУ	1
4	ST-G-17-M6-100-U	Столбик шестигранный универсальный 100x17xM6	1
5	ST-G-17-M6-50-U	Столбик шестигранный универсальный 50x17xM6	1
6	ST-G-17-M6-40-U	Столбик шестигранный универсальный 40x17xM6	1
7	BS-G-N-T-06070	Болт срывной М6х70	1
8	BS-G-N-T-06020	Болт срывной М6х20	2
9	BS-C-V-F-06010	Болт внутренний срывной острый М6х10	1
10	SH-06	Шайба ф6	3
11	MA-30	Декоративная манжета	1



1



Снять декоративную крышку

2



Снять верхнюю крышку

3



Вынуть клипсу

4



Открутить саморез

5



Снять нижнюю и боковую крышки

6



Вынуть клипсу

7



Открутить саморез

8



Снять крышку

9



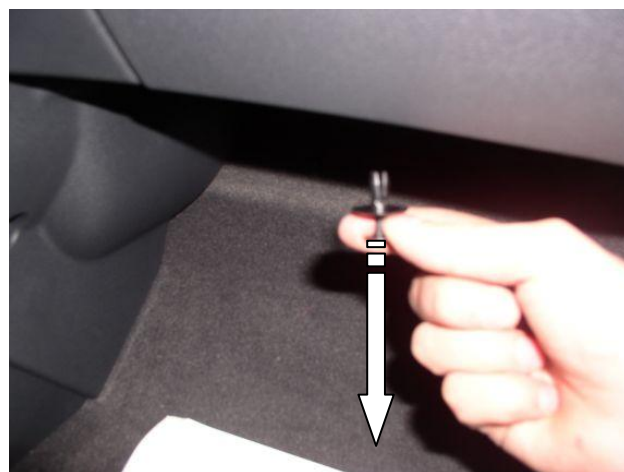
Открутить саморез

10



Снять крышку

11



Вынуть клипсу

12



Вынуть клипсу

13



Снять крышку

14



Открутить саморез

15



Снять боковую крышку

16



Вынуть клипсу

17



Открутить саморез

18



Снять крышку

19



Открутить саморез

20



Снять боковую крышку

21



Удалить мешающую звукоизоляцию

22



Открутить гайку

23



Открутить гайку

24



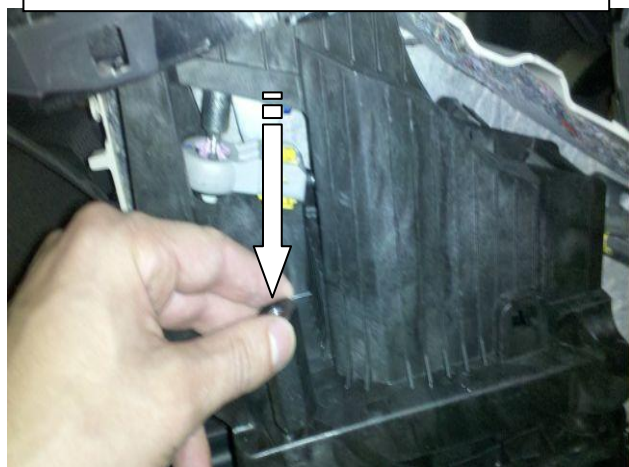
Удалить мешающую звукоизоляцию

25



Открутить гайку

26



Установить столбик 50 мм. на шпильку

27



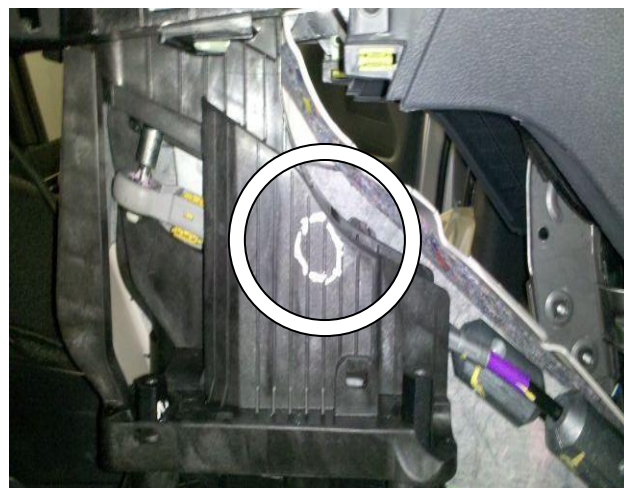
Установить столбики 40 и 100 мм. на шпильку

28



Установить замок на столбики, разметить отверстие в селекторе под трубу замка

29



Просверлить отверстие в селекторе под трубу замка

30



Установить хомут на тягу, зафиксировать 31



Установить замок на столбики, зафиксировать 32



Установить защиту тяги, зафиксировать 33

Разметить, используя разметочный шаблон, и просверлить отверстие в консоли под корпус замка, установить консоль на место 34