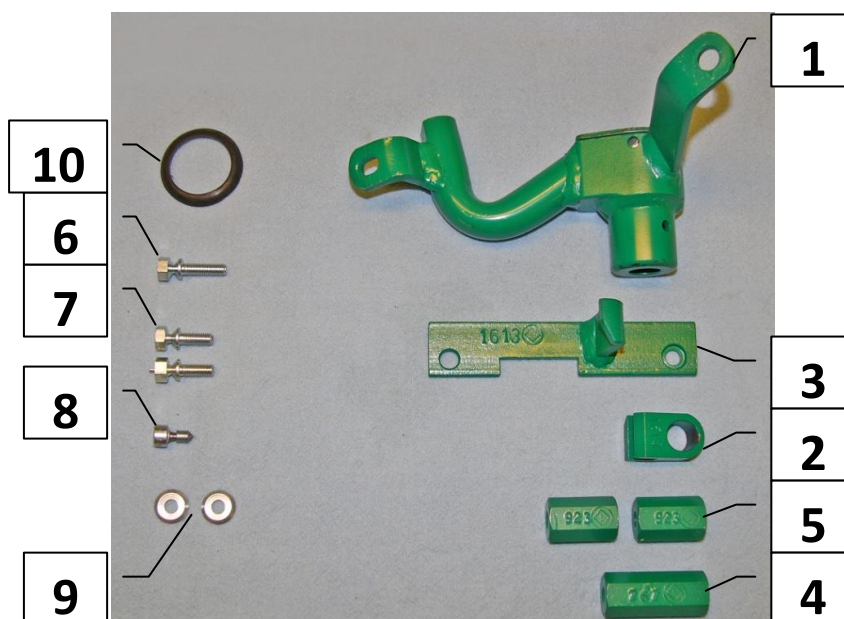


## Паспорт Механического Противоугонного Устройства «FORTUS» 152752/01.

Марка а/м	Peugeot	
Модель а/м	208	
Страна производства а/м	-	
Год начала производства а/м	2013	
Год окончания производства а/м	-	
Тип кузова автомобиля а/м	-	
Тип двигателя автомобиля а/м	бензин	
Объем двигателя а/м	-	
Тип КПП а/м	механика	
Количество ступеней КПП а/м	5	
Расположение передачи "R" для механических КПП (вперед, назад)	назад	
Комментарий к модификации МПУ "Fortus" (Особенности КПП)	-	
Артикул МПУ "Fortus"	152752/01	
Модель (номер) МПУ "Fortus"	2216	
Паспорт МПУ "Fortus" (Инструкция по установке, комплектация)	-	

### Комплектация МПУ «FORTUS» 152752/01.



п/п	Артикул	Наименование	Кол-во
1	F-KO-L-2216	Замок МПУ	1
2	HO-2216	Хомут МПУ	1
3	KR-2216	Кронштейн МПУ	1
4	ST-G-17-M6-2215-45	Столбик шестигранный 17xM6x45 мм.	1
5	ST-G-17-M6-30-U	Столбик шестигранный 17xM6x30 мм. универсальный	2
6	BS-C-N-T-06020	Болт срывной M6x20	1
7	BS-C-N-T-06015	Болт срывной M6x15	2
8	BS-C-V-F-06008	Болт внутренний срывной острый M6x8	1
9	SHV-06	Шайба Volvo ф6	2
10	MA-30	Декоративная манжета	1



Снять декоративный чехол рычага

1



Снять крышку

2



Открутить 2 самореза

3



Снять крышку

4



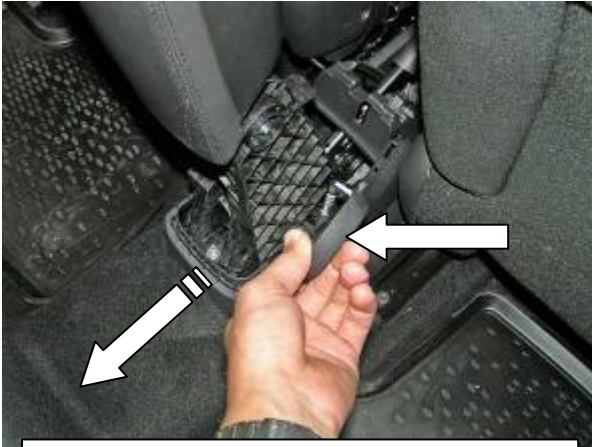
Снять крышку

5



Снять крышку

6



Снять крышку, открутить саморез

7



Открутить 2 самореза, снять подлокотник

8



Открутить 3 самореза

9



Снять консоль

10



Вынуть клипсу

11



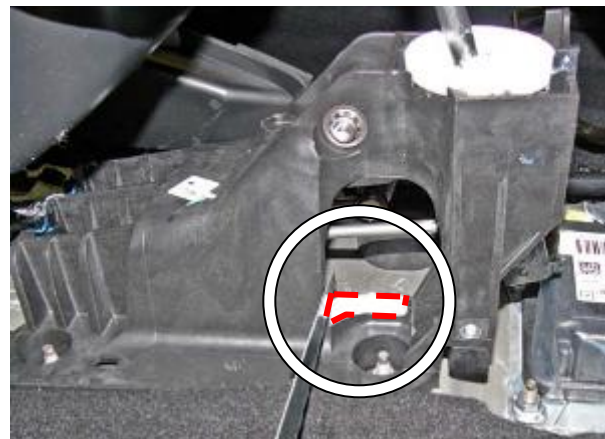
Снять воздуховод

12



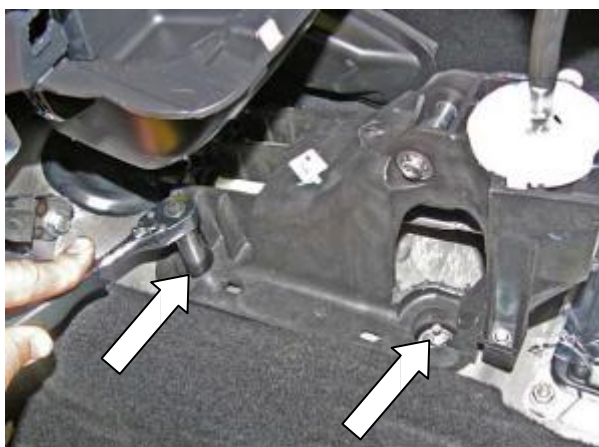
Снять звукоизоляционный чехол селектора

13



Удалить мешающий пластик селектора

14



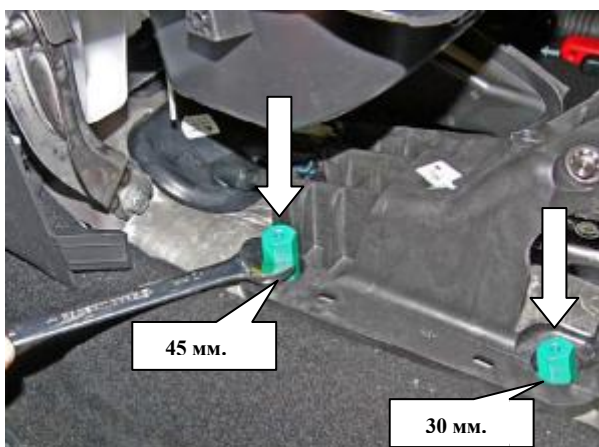
Открутить штатные гайки

15



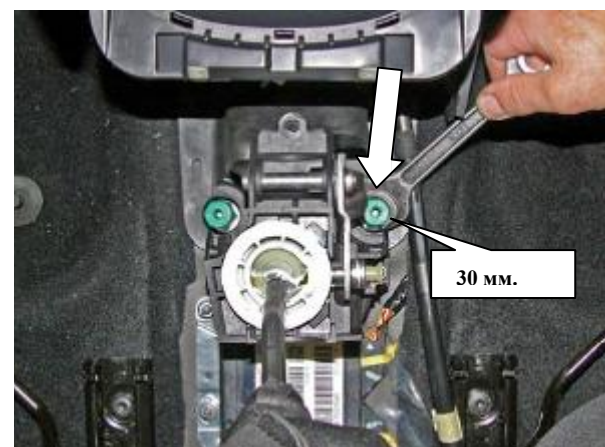
Открутить штатную гайку

16



Установить шестигранные столбики на шпильки

17



Установить шестигранный столбик на шпильку

18



Удалить мешающий пластик селектора

19



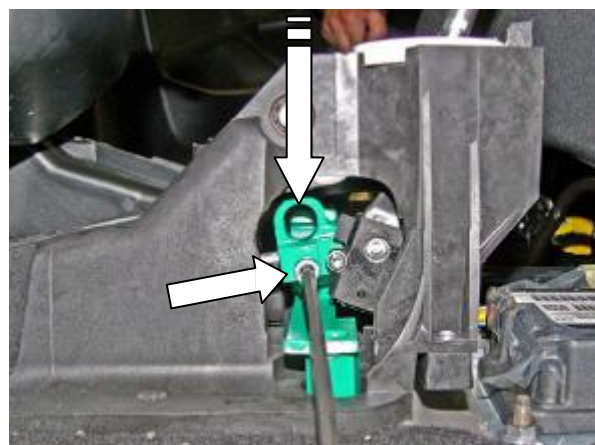
Установить защиту ригеля на столбики

20



Закрутить срывной болт

21



Установить хомут на тягу,  
зафиксировать винтом (не срывать!!!)

22



Закрутить срывной болт

23



Перевести рычаг переключения передач в положение «R», произвести блокировку, при необходимости отрегулировать положение хомута на тяге, сорвать винт

24



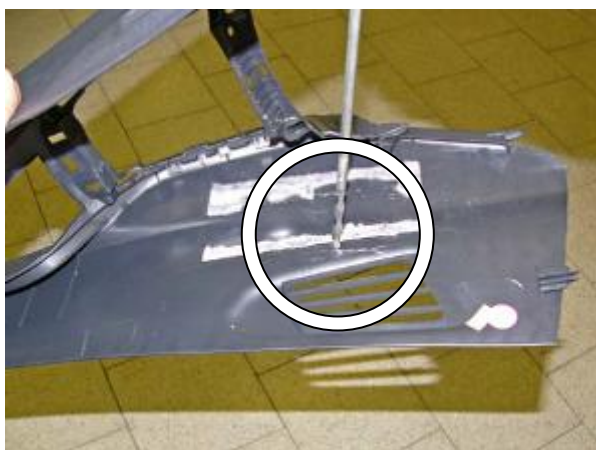
Вернуть воздуховод на место



25

Разметить, используя разметочный шаблон, отверстие в консоли под корпус замка

26



Просверлить отверстие



Расширить отверстие до 32 мм.

27

28



Собрать консоль

29