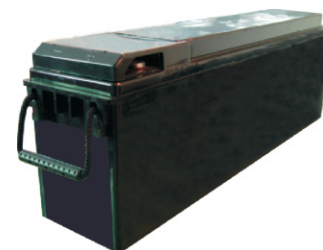


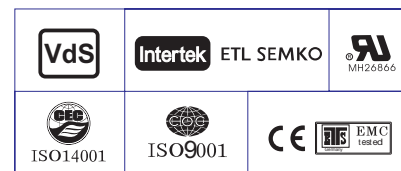
Технические характеристики

Номинальное напряжение	12В	
Номинальная емкость (8ч)	75.0Ач	
Размеры	Длина	564±2мм
	Ширина	114±2мм
	Высота	187±2мм
	Высота (макс.)	187±2мм
Вес	26 кг	
Выводы	Т6	
Материал корпуса	ABS	
Емкость	82.5 Ач/4.12А	(20ч, 1.80В/Эл, 25°С)
	77.9 Ач/7.79А	(10ч, 1.80В/Эл, 25°С)
	75.0 Ач/9.38А	(8ч, 1.80В/Эл, 25°С)
	70.9 Ач/14.2А	(5ч, 1.75В/Эл, 25°С)
	51.9 Ач/51.9А	(1ч, 1.67В/Эл, 25°С)
Макс. ток разряда	750А (5с)	
Внутреннее сопротивление	5.0мОм	
Диапазон рабочих температур	Разряд :	-40~60°С
	Заряд:	0~40°С
	Хранение:	-40~40°С
Номинальная рабочая температура	25±3°С	
Заряд (циклический режим)	Максимальный ток заряда: не более 22,5 А.	
	Напряжение заряда: 14,4 - 15,0 В при 25°С	
	Температурный коэффициент: -30 мВ/°С	
Заряд (буферный режим)	Максимальный ток заряда не ограничен.	
	Напряжение заряда: 13,5 - 13,8 В при 25°С	
	Температурный коэффициент: -20 мВ/°С	
Зависимость емкости от температуры	40°С	103%
	25°С	100%
	0°С	86%
Срок службы	12 лет в буферном режиме или более 260 циклов заряда-разряда в циклическом режиме при 100% разряде	



Области применения

- ◆ Размещение в специальных 19 и 23-дюймовых батарейных шкафах
- ◆ Системы телекоммуникации и связи
- ◆ Электростанции и подстанции
- ◆ Источники бесперебойного питания
- ◆ Резервное питание различных промышленных объектов
- ◆ Автоматика на железнодорожном транспорте



Разряд постоянным током : А (25 °С)

U _{к/Т} разряда	10мин	15мин	20мин	30мин	45мин	1ч	2ч	3ч	4ч	5ч	6ч	8ч	10ч	20ч
1.85В/Эл	130.4	108.7	93.3	73.2	56.8	46.1	27.5	19.8	15.9	13.2	11.5	8.92	7.44	3.94
1.80В/Эл	147.9	121.2	103.3	80.1	61.1	49.2	29.0	21.1	16.7	13.9	12.0	9.38	7.79	4.12
1.75В/Эл	162.3	131.1	110.2	84.2	63.4	51.0	29.6	21.4	17.2	14.2	12.2	9.49	7.88	4.19
1.70В/Эл	173.6	138.1	114.7	86.6	64.8	51.7	30.0	21.6	17.3	14.3	12.4	9.62	7.95	4.22
1.65В/Эл	179.6	141.6	117.0	87.7	65.1	51.9	30.1	21.8	17.4	14.4	12.5	9.75	8.03	4.24
1.60В/Эл	188.8	147.0	122.3	89.9	66.8	53.3	30.6	22.2	17.8	14.8	12.8	9.98	8.18	4.26

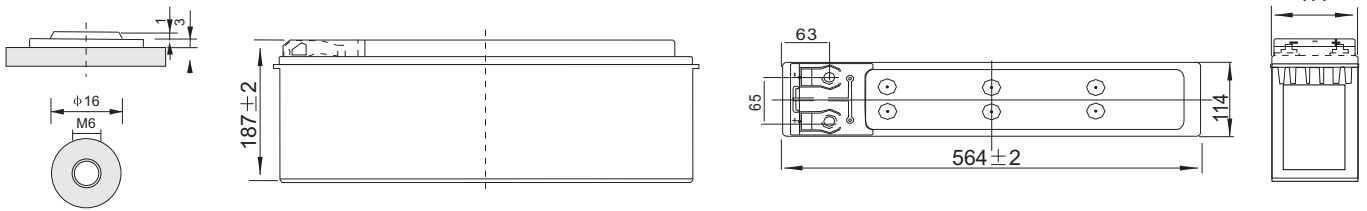
Разряд постоянной мощностью : Вт (25 °С)

U _{к/Т} разряда	10мин	15мин	20мин	30мин	45мин	1ч	2ч	3ч	4ч	5ч	6ч	8ч	10ч	20ч
1.85В/Эл	243.6	205.1	177.8	140.9	110.2	89.9	54.0	39.0	31.4	26.1	22.8	17.8	14.9	7.89
1.80В/Эл	272.9	225.5	193.9	151.9	117.7	95.5	56.6	41.3	32.9	27.3	23.8	18.6	15.5	8.24
1.75В/Эл	294.7	241.1	204.9	158.3	121.0	98.4	57.4	41.8	33.6	27.8	24.1	18.8	15.7	8.35
1.70В/Эл	308.2	250.4	211.6	162.1	123.3	99.4	58.1	42.1	33.8	27.9	24.4	19.1	15.8	8.41
1.65В/Эл	317.7	255.6	215.1	163.8	123.4	99.6	58.2	42.3	34.0	28.2	24.6	19.3	16.0	8.44
1.60В/Эл	324.8	260.2	221.6	165.7	125.3	101.2	58.7	42.8	34.5	28.8	25.0	19.7	16.2	8.47

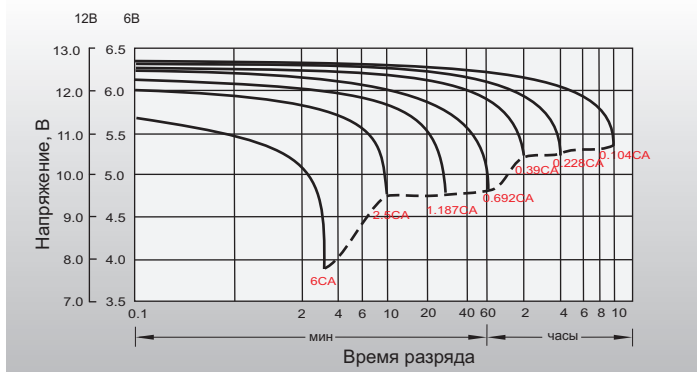
Размеры и выводы

Выводы: T6

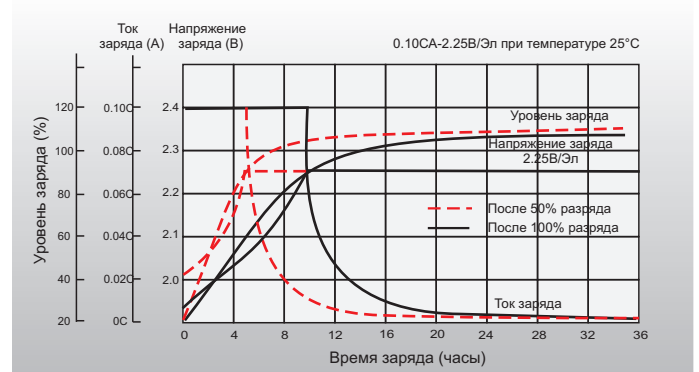
Единица измерения: мм



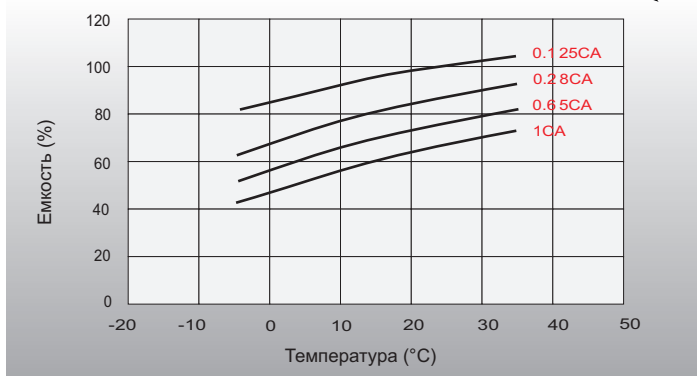
Разрядные характеристики



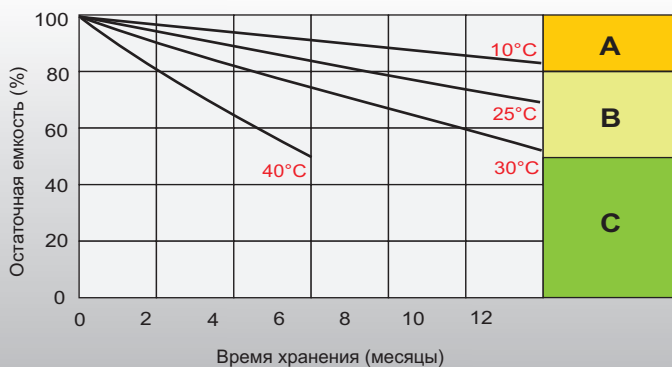
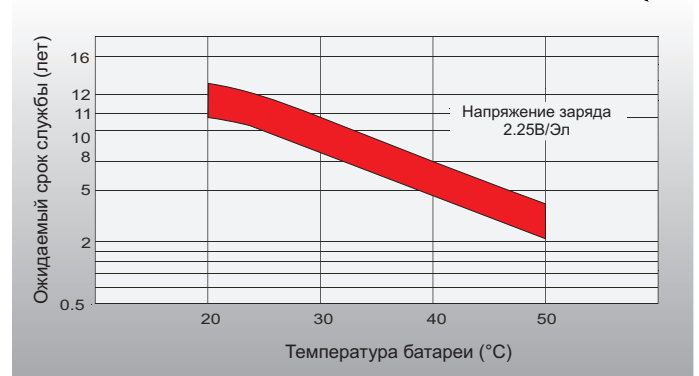
Характеристики заряда (буферный режим)



Зависимость емкости от температуры




Зависимость срока службы от температуры



Саморазряд

- A** Не требует дополнительного заряда (рекомендуется подзаряд для достижения 100% емкости батареи)
- B** Перед использованием батареи необходимо зарядить:
 1. Заряд током 0,25 CA, U – 2.25 В/Эл. в течение 3 дней;
 2. Заряд током 0,25 CA, U – 2.45 В/Эл. в течение 20 часов;
 3. Заряд постоянным током 0,05 CA в течение 8-10 часов.
- C** Не допускать данных пределов, так как батарея не способна восстановить 100% емкость.


 Официальный дилер в РФ
www.UPS-LAB.ru
 +7 (495) 109-90-77