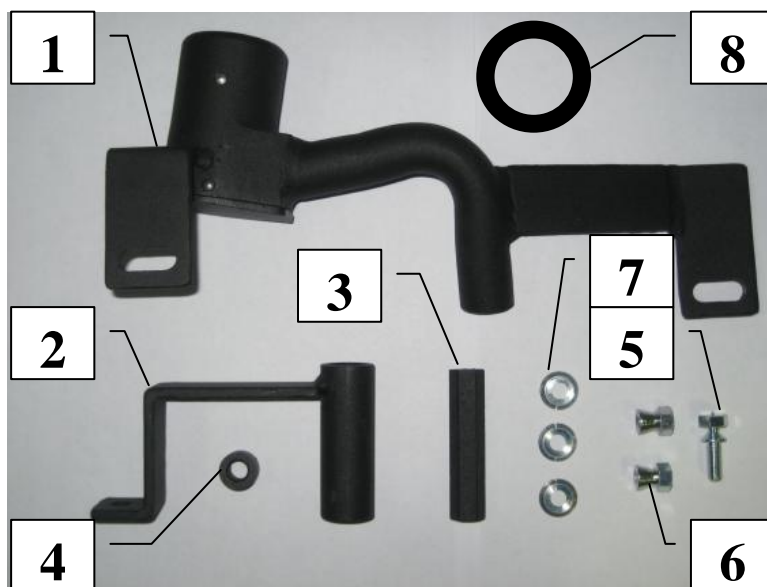


Паспорт Механического Противоугонного Устройства «FORTUS» 152014/01.

Марка а/м	Volkswagen	
Модель а/м	Eos	
Страна производства а/м	Германия	
Год начала производства а/м	2009	
Год окончания производства а/м	→	
Тип кузова автомобиля а/м	кабриолет	
Тип двигателя автомобиля а/м	бензин, дизель	
Объем двигателя а/м	-	
Тип КПП а/м	типтроник	
Количество ступеней КПП а/м	-	
Расположение передачи "R" для механических КПП (вперед, назад)	-	
Комментарий к модификации МПУ "Fortus" (Особенности КПП)	-	
Артикул МПУ "Fortus"	152014/01	
Модель (номер) МПУ "Fortus"	2002	
Паспорт МПУ "Fortus" (Инструкция по установке, комплектация)	-	

Комплектация МПУ «FORTUS» 152014/01.



п/п	Артикул	Наименование	Кол-во
1	F-KO-L-2002	Замок МПУ	1
2	KR-2002-1	Кронштейн МПУ №1	1
3	ST-G-12-M6-2002-57	Столбик шестигранный 57x12xM6	1
4	KR-2002-2	Кронштейн МПУ №2	1
5	BS-G-N-T-06015	Болт срывной M6x15	1
6	GS-06	Гайка срывная M6	2
7	SH-06	Шайба ф6	3
8	MA-30	Декоративная манжета	1



1



2



3



4



5



6



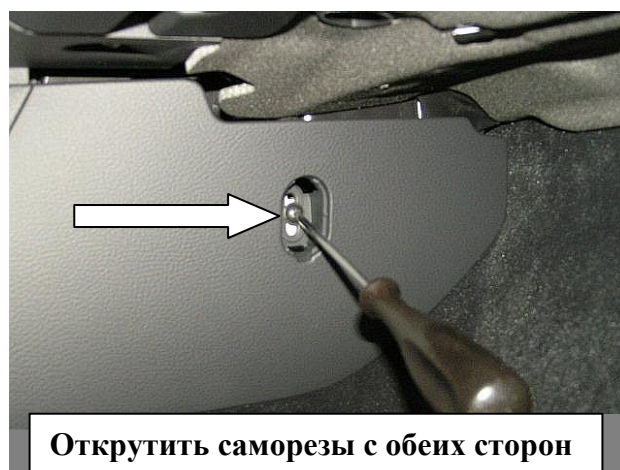
7



8



9



10



11



12



13



14



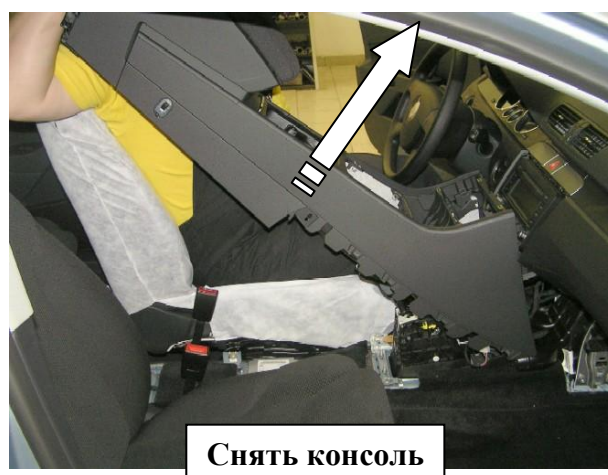
15



16



17



18



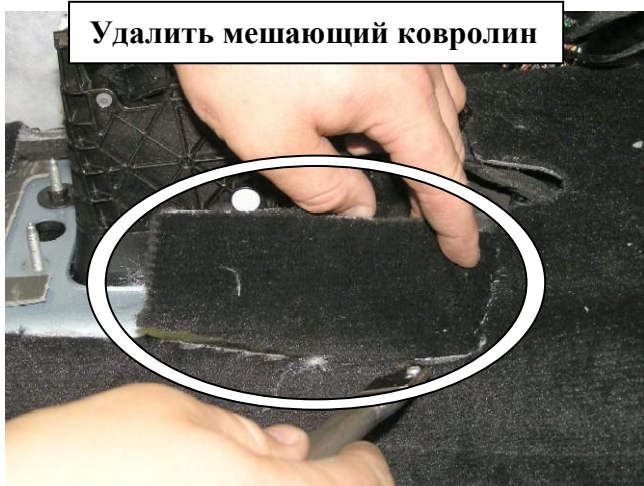
Открутить 2 гайки, снять деталь

19



Открутить 2 гайки

20



Удалить мешающий ковролин

21



Просверлить в селекторе отверстие под трубу замка, открутить 2 гайки

22



Установить переходник цилиндром на столбик

Подложить столбик под лапку замка

Навернуть столбик на шпильку

Загерметизировать зазор между цилиндром и столбиком, установить замок на переходник

23



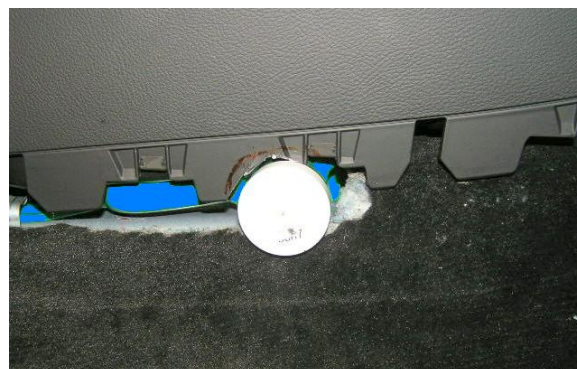
Установить деталь поверх замка

Закрутить 3 гайки и болт

24



25



Разметить, используя разметочный шаблон, и просверлить отверстие в боковой крышке под корпус замка

26



Установить боковую крышку на место

27