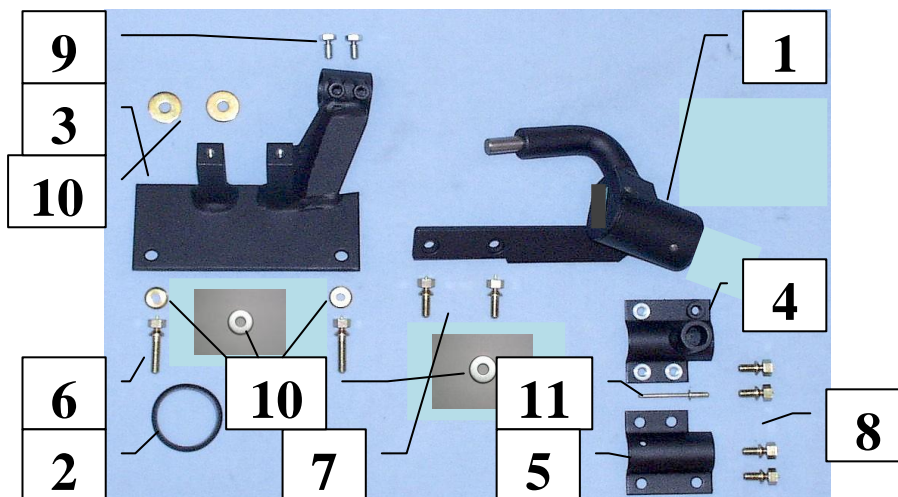


## Паспорт Механического Противоугонного Устройства «FORTUS» 152011/01.

Марка а/м	Opel
Модель а/м	Astra Family
Страна производства а/м	Германия
Год начала производства а/м	2010
Год окончания производства а/м	-
Тип кузова автомобиля а/м	седан, универсал, хэтчбек
Тип двигателя автомобиля а/м	бензин, дизель
Объем двигателя а/м	-
Тип КПП а/м	механика
Количество ступеней КПП а/м	5
Расположение передачи "R" для механических КПП (вперед, назад)	вперёд
Комментарий к модификации МПУ "Fortus" (Особенности КПП)	-
Артикул МПУ "Fortus"	152011/01
Модель (номер) МПУ "Fortus"	801
Паспорт МПУ "Fortus" (Инструкция по установке, комплектация)	-



### Комплектация МПУ «FORTUS» 152011/01.



п/п	Артикул	Наименование	Кол-во
1	F-KO-L-801	Замок МПУ	1
2	MA-30	Декоративная манжета	1
3	KR-801-1	Кронштейн МПУ №1	1
4	KR-801-2	Кронштейн МПУ №2	1
5	KR-801-3	Кронштейн МПУ №3	1
6	BS-G-N-T-06025	Болт срывной М6х25	2
7	BS-G-N-T-06015	Болт срывной М6х15	2
8	BS-G-N-T-06010	Болт срывной М6х10	4
9	BS-C-V-T-06010	Болт внутренний срывной М6х10	2
10	SH-06	Шайба ф6	6
11	ZA-04	Заклёпка	1



Снять крышку

1



Открутить 2 самореза

2



Снять декоративные крышки

3



Открутить 2 самореза

4



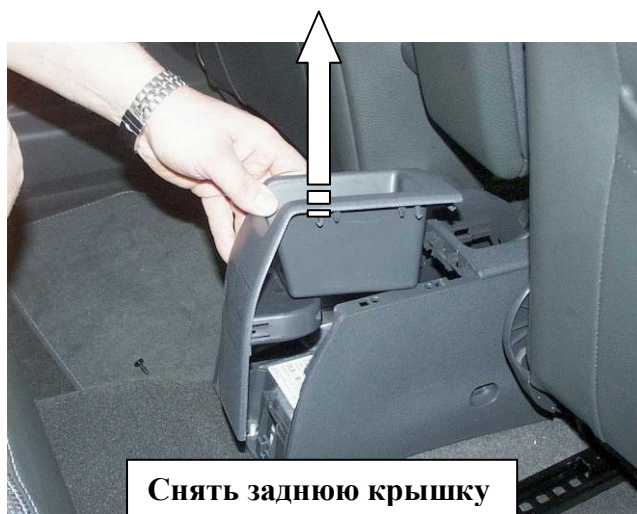
Открутить 2 самореза с обеих сторон

5



Открутить 2 самореза с обеих сторон

6



Снять заднюю крышку

7



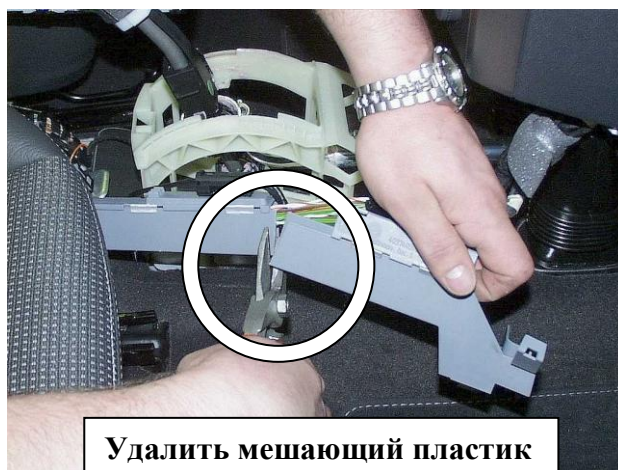
Открутить болт

8



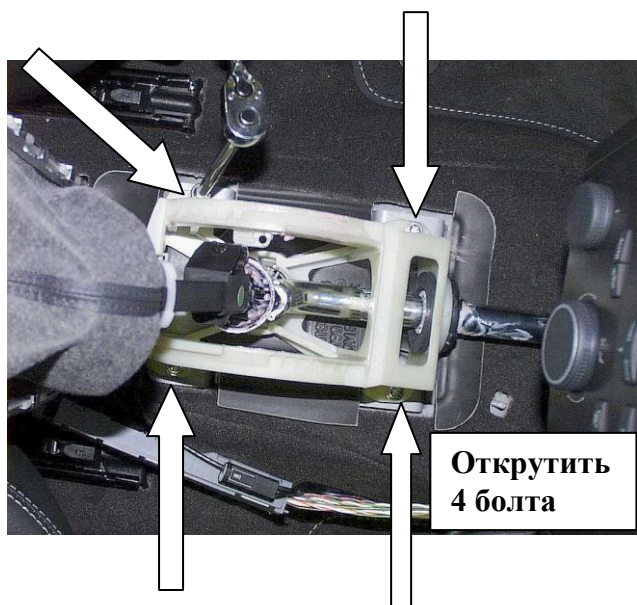
Снять консоль

9



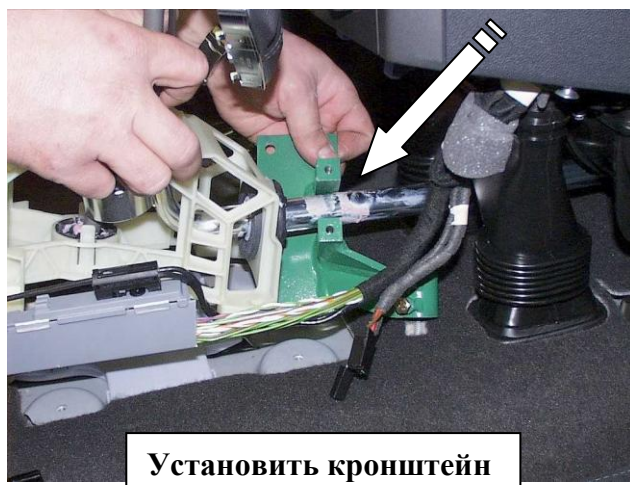
Удалить мешающий пластик

10



Открутить  
4 болта

11

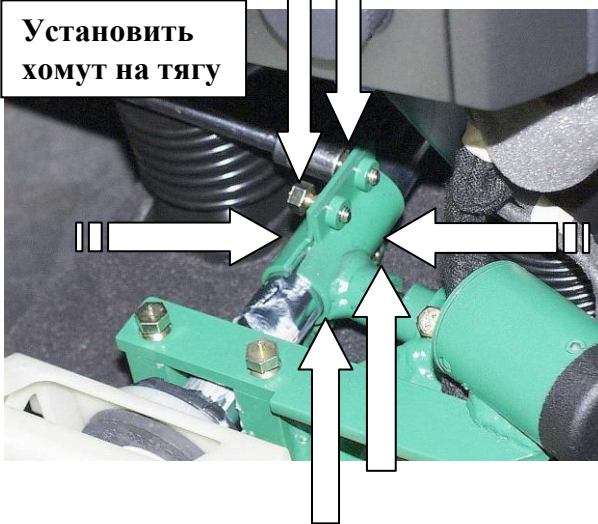


Установить кронштейн

12



13



15



14

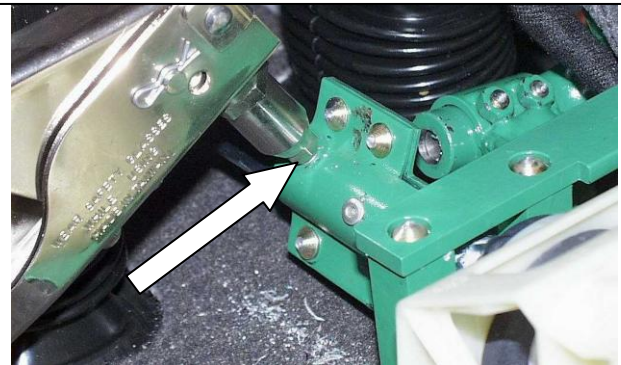


16



17

Дополнительно зафиксировать хомут на тяге с помощью заклёпки и клёпальника



18



**Разметить отверстие в консоли под корпус замка, используя разметочный шаблон**

19



**Просверлить отверстие**

20



**Расширить отверстие**

21



**Установить консоль на место**

22