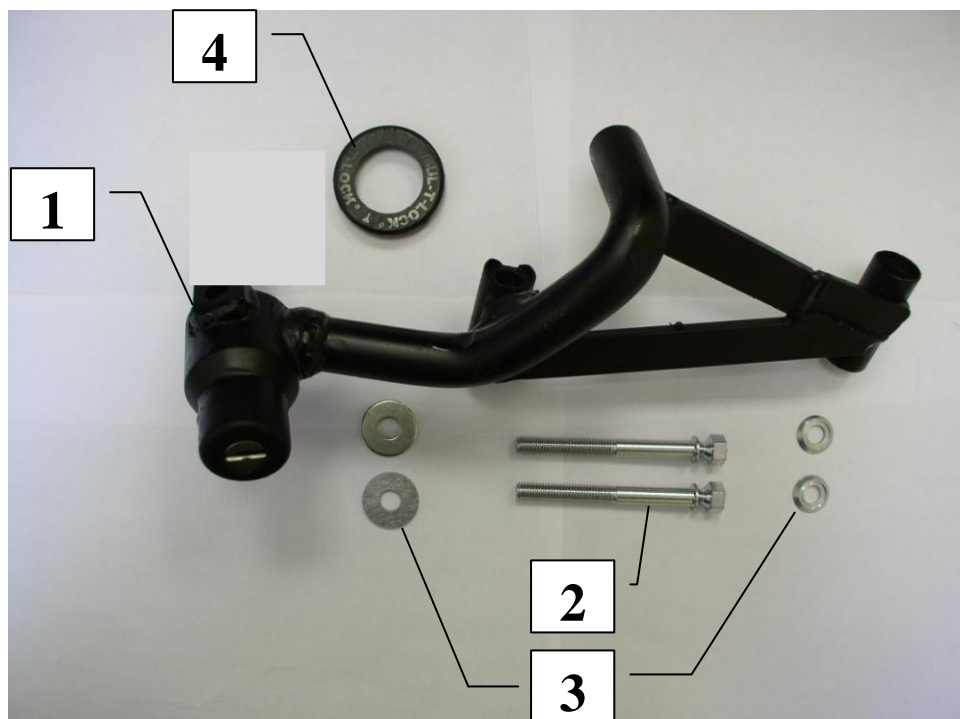


Паспорт Механического Противоугонного Устройства «FORTUS» 152594.

Марка а/м	Toyota	
Модель а/м	RAV 4	
Страна производства а/м	-	
Год начала производства а/м	2006; 2010	
Год окончания производства а/м	2009; 2012	
Тип кузова автомобиля а/м	-	
Тип двигателя автомобиля а/м	-	
Объем двигателя а/м	-	
Тип КПП а/м	автомат; типтроник	
Количество ступеней КПП а/м	-	
Расположение передачи "R" для механических КПП (вперед, назад)	-	
Комментарий к модификации МПУ "Fortus" (Особенности КПП)	В	
Артикул МПУ "Fortus"	152594	
Модель (номер) МПУ "Fortus"	2023	
Паспорт МПУ "Fortus" (Инструкция по установке, комплектация)	-	

Комплектация МПУ «FORTUS» 152594.



п/п	Артикул	Наименование	Кол-во
1	F-КО-L-2023/В	Замок МПУ	1
2	BS-C-N-T-08080	Болт срывной М8х80 (более короткие не подходят)	2
3	SH-08	Шайба ф8	4
4	МА-30	Декоративная манжета	1



1

Открутить и снять рукоятку
рычага переключения передач

2



Снять декоративный чехол
рычага стояночного тормоза

3



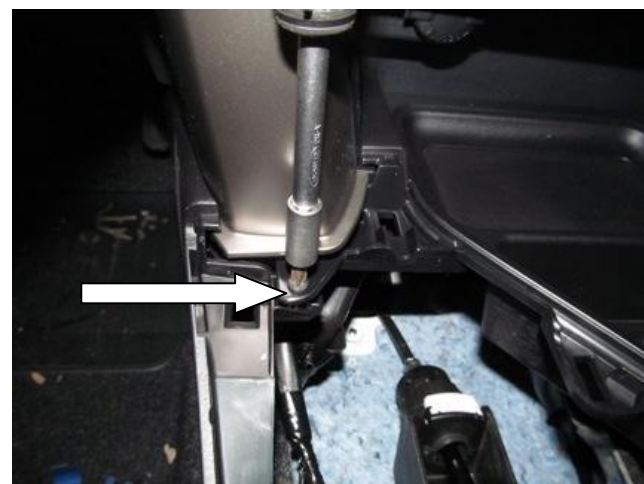
Снять верхнюю крышку

4



Открутить саморез

5



Открутить саморез

6



Снять боковую крышку

7



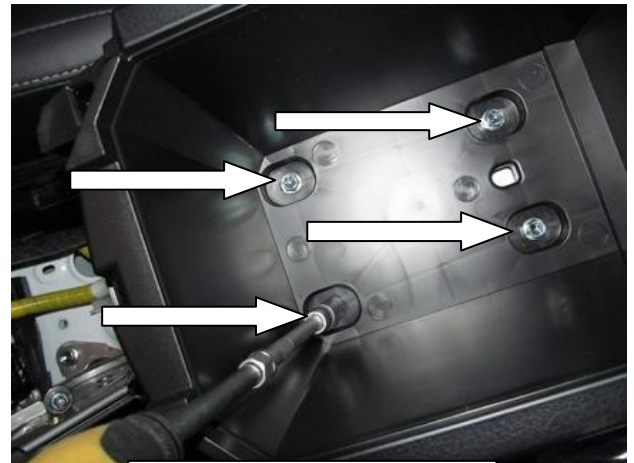
Снять боковую крышку

8



Поднять подлокотник, снять
декоративную прокладку

9



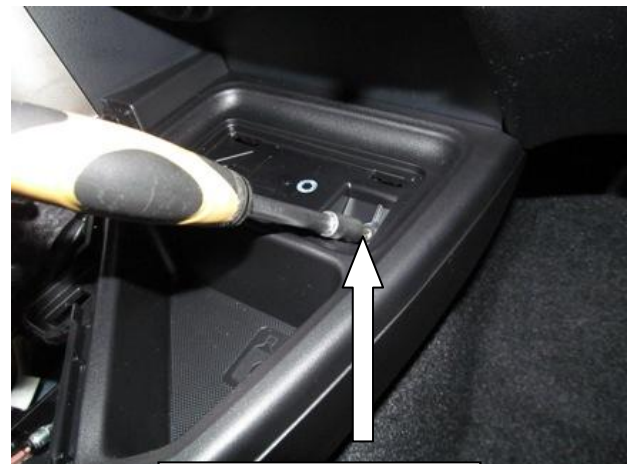
Открутить 4 самореза

10



Снять крышку

11



Открутить саморез

12



Снять декоративную планку

13



Открутить саморез

14



Снять консоль

15



Открутить штатный болт селектора

16



Открутить штатный болт селектора

17



Установить замок на регулировочные шайбы, закрутить 2 срывных болта (не срывать!!!), перевести рычаг переключения передач в положение «Р», произвести и проверить блокировку, сорвать болты

18



19

Разметить, используя разметочный шаблон, просверлить и расширить отверстие в консоли под корпус замка, установить консоль на место