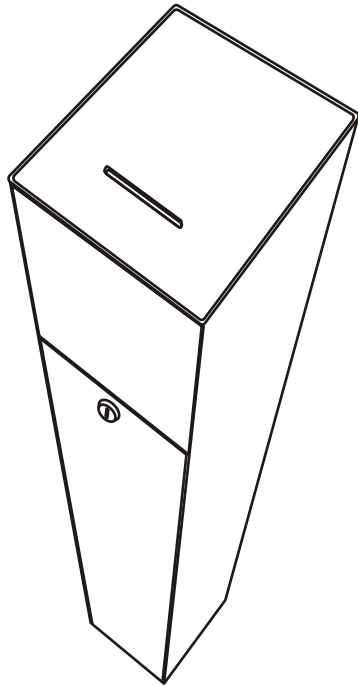


*ПАСПОРТ ИЗДЕЛИЯ*  
*Устройство сбора карт*  
*CR-02/03*

---



## 1. НАЗНАЧЕНИЕ

Устройства сбора проксимити карт CR-02/03 предназначены для сбора с защитой от хищения и/или повторного использования проксимити карт, выдаваемых для разового использования. Используется для работы в составе оборудования систем контроля и управления доступом.

Устройства CR-02/03 предназначены для эксплуатации в закрытых помещениях по ГОСТ 15150-69.

По конструктивным особенностям устройство не может использоваться на открытом воздухе.

## 2. ТЕХНИЧЕСКИЕ ХАРАКТЕРИСТИКИ

ПАРАМЕТРЫ	CR-02	CR-03
Напряжение питания (постоянного тока)	12 В $\pm$ 10%	
Габаритные размеры стойки (длина x ширина x высота) мм	140 x 140 x 380 мм	140 x 140 x 900 мм
Средняя наработка на отказ	Не менее 600000 цикл.	
Максимальная длина линии связи с СКД	100 м	
Масса стойки с контейнером	5 кг	14 кг
Ёмкость съёмного контейнера	200 карт	~500 карт
Цвет стойки*	Серебряный антик	
Формат принимаемых проксимити карт	Под заказ	
Выходной интерфейс передачи кода карты	Под заказ	
Средний срок службы	Не менее 5 лет	

\* Под заказ возможна окраска картоприемника в другие цвета по каталогу RAL или изготовление из нержавеющей стали. Нержавеющая сталь (нержавейка) - может покрываться слоем окиси, поэтому требует периодической обработки.

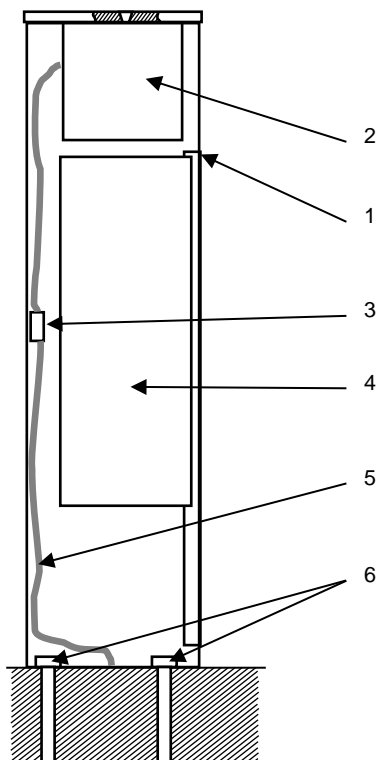
## 3. КОМПЛЕКТ ПОСТАВКИ

Стойка ..... 1 шт.  
 Контейнер для сбора карт ..... 1 шт.  
 Ключ механического замка ..... 2 шт.  
 Паспорт и инструкция по установке ..... 1 шт.

**Дополнительное оборудование, в комплект поставки не входит  
(заказывается отдельно):**

Болт анкерный ..... 2 шт.  
 Блок питания ..... 1 шт.

#### 4. ОБЩИЙ ВИД КОНСТРУКЦИИ КАРТОПРИЁМНИКА



##### Основные элементы картоприёмника серии CR-02/03

1. Корпус с дверцей
2. Механизм приёма карточек со считывателем
3. Клеммный разъем
4. Контейнер для карточек
5. Кабель управления
6. Крепление к полу

Рисунок 1.  
Общий вид CR-03

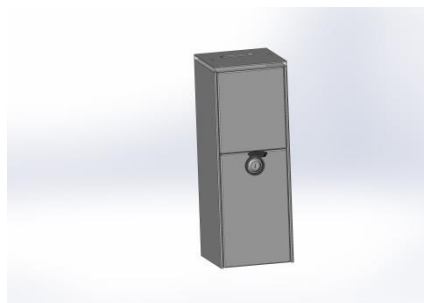


Рисунок 2.  
Общий вид CR-02

## 5. ПОДКЛЮЧЕНИЕ КАРТОПРИЕМНИКА.

Для подключения картоприёмника к СКД используется клеммная колодка X1. Маркировка контактов и наименование сигналов см. Таблицу.

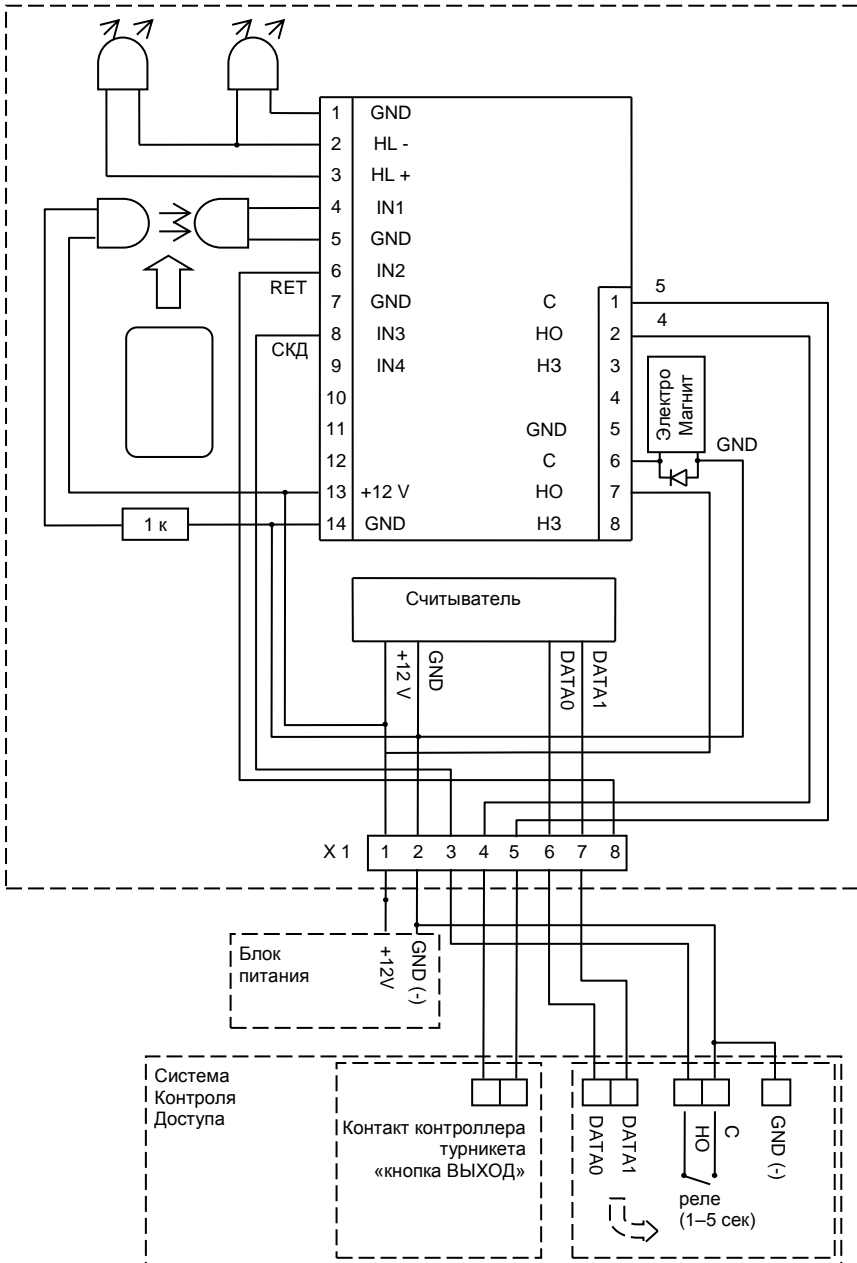
1	+12V источника питания
2	Общий провод источников питания - 12V
3	+12V источника питания
4	Сигнал на исполняющее устройство (С)
5	Сигнал на исполняющее устройство (НО)
6	Сигнал Data 0 считывателя
7	Сигнал Data 1 считывателя
8	Сигнал от СКД «не забирать карту Сотрудник и открыть Выход турникета»*
9	Сигнал от СКД «забрать карту Гость»

\* при наличии такой возможности в СКД

Сигналы «Ret» и «СКД» получаются замыканием соответствующего провода на GND. При отсутствии в контроллере СКД сигнала «Ret», картоприемник работает только по сбору карт.

**Внимание! Неправильное подключение +12v и +24v источников питания к клеммной колодке X1 может привести к выходу картоприемника и СКД из строя.**

### Картоприемник CR 02/03





## ГАРАНТИЯ

Изготовитель предоставляет гарантию на изделие сроком 12 месяца со дня отгрузки.

Гарантия ограничивается заменой или ремонтом изделия (детали изделия), признанного дефектным в материале и/или изготовлении и/или ремонте. Ответственность производителя не может превышать цену приобретения изделия. В гарантию не входят никакие косвенные убытки и транспортные расходы.

Гарантия теряет силу в случаях: механическое повреждение изделия; ненадлежащие и/или неправильные установка и/или эксплуатация; изменения, внесённые в изделие клиентом или третьими лицами; использование неоригинальных запчастей; превышение допустимых эксплуатационных характеристик; невыполнение регулярного технического обслуживания.

Естественный износ деталей и расходные материалы (смазка и т. д.) исключены из настоящей гарантии, кроме обнаруженных дефектов конструкции или сборки.

**ВАЖНО:** Изделие должно проходить регулярное техническое обслуживание, выполняемое авторизованным производителем персоналом, ежегодно для неинтенсивной / бытовой эксплуатации и ежеквартально для интенсивной / промышленной эксплуатации. Неправильное заполнение или отсутствие гарантийного талона, является основанием для отказа в гарантийном обслуживании.

## ГАРАНТИЯ

Изготовитель предоставляет гарантию на изделие сроком 12 месяца со дня отгрузки.

Гарантия ограничивается заменой или ремонтом изделия (детали изделия), признанного дефектным в материале и/или изготовлении и/или ремонте. Ответственность производителя не может превышать цену приобретения изделия. В гарантию не входят никакие косвенные убытки и транспортные расходы.

Гарантия теряет силу в случаях: механическое повреждение изделия; ненадлежащие и/или неправильные установка и/или эксплуатация; изменения, внесённые в изделие клиентом или третьими лицами; использование неоригинальных запчастей; превышение допустимых эксплуатационных характеристик; невыполнение регулярного технического обслуживания.

Естественный износ деталей и расходные материалы (смазка и т. д.) исключены из настоящей гарантии, кроме обнаруженных дефектов конструкции или сборки.

**ВАЖНО:** Изделие должно проходить регулярное техническое обслуживание, выполняемое авторизованным производителем персоналом, ежегодно для неинтенсивной / бытовой эксплуатации и ежеквартально для интенсивной / промышленной эксплуатации. Неправильное заполнение или отсутствие гарантийного талона, является основанием для отказа в гарантийном обслуживании.

## ГАРАНТИЙНЫЙ ТАЛОН

Картоприемник CR-02/03

Серийный номер \_\_\_\_\_

Дата выпуска « \_\_\_\_ » \_\_\_\_\_ 201\_\_ года

Штамп ОТК

-----  
Дата продажи « \_\_\_\_ » \_\_\_\_\_ 201\_\_ года

\_\_\_\_\_  
(подпись, штамп)

ООО «АРГО»

125373, г. Москва, Походный проезд, д.3А, стр. 1.

+7 (499) 707-76-73; info@argosb.ru www.argosb.ru

-----  
*Линия отреза*

## ГАРАНТИЙНЫЙ ТАЛОН

Картоприемник CR-02/03

Серийный номер \_\_\_\_\_

Дата выпуска « \_\_\_\_ » \_\_\_\_\_ 201\_\_ года

Штамп ОТК

-----  
Дата продажи « \_\_\_\_ » \_\_\_\_\_ 201\_\_ года

\_\_\_\_\_  
(подпись, штамп)

ООО «АРГО»

125373, г. Москва, Походный проезд, д.3А, стр. 1.

+7 (499) 707-76-73; info@argosb.ru www.argosb.ru