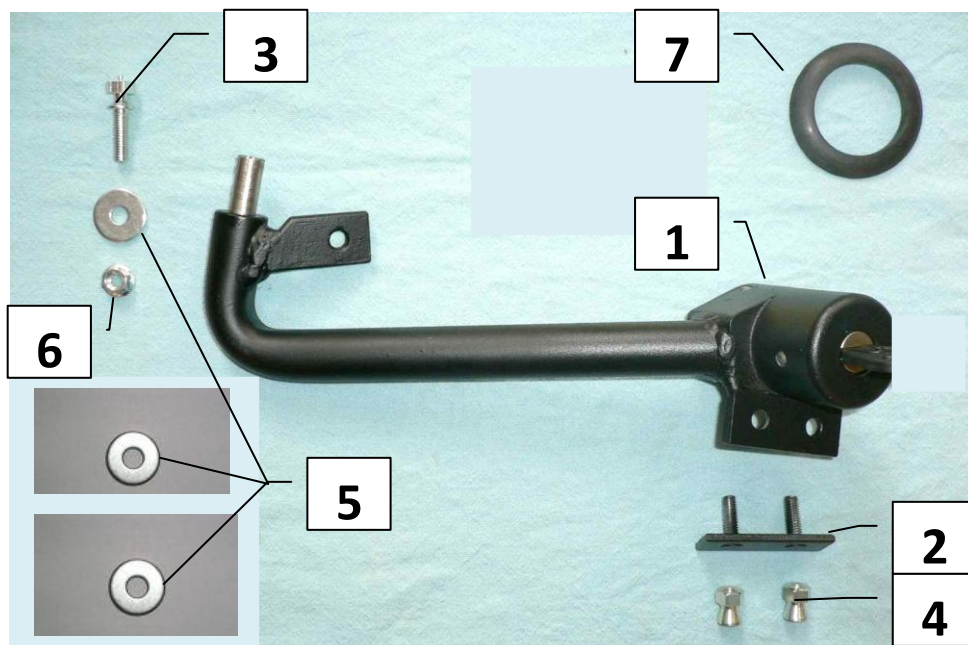


Паспорт Механического Противоугонного Устройства «FORTUS» 152135/01.

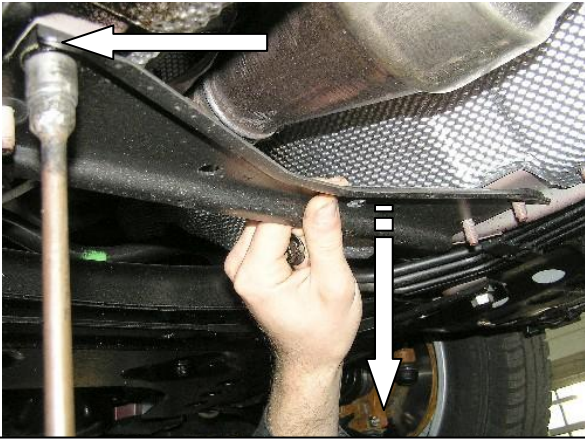
| | |
|--|----------------|
| Марка а/м | Nissan |
| Модель а/м | Micra |
| Страна производства а/м | Япония |
| Год начала производства а/м | 2002 |
| Год окончания производства а/м | → |
| Тип кузова автомобиля а/м | хэтчбек |
| Тип двигателя автомобиля а/м | бензин, дизель |
| Объем двигателя а/м | - |
| Тип КПП а/м | автомат |
| Количество ступеней КПП а/м | - |
| Расположение передачи "R" для механических КПП (вперед, назад) | - |
| Комментарий к модификации МПУ "Fortus" (Особенности КПП) | A |
| Артикул МПУ "Fortus" | 152135/01 |
| Модель (номер) МПУ "Fortus" | 696 |
| Паспорт МПУ "Fortus" (Инструкция по установке, комплектация) | - |



Комплектация МПУ «FORTUS» 152135/01.



| п/п | Артикул | Наименование | Кол-во |
|-----|----------------|----------------------|--------|
| 1 | F-KO-L-696/A | Замок МПУ | 1 |
| 2 | KR-696/A | Кронштейн МПУ | 1 |
| 3 | BS-G-N-T-06020 | Болт срывной М6х20 | 1 |
| 4 | GS-06 | Гайка срывная М6 | 2 |
| 5 | SH-06 | Шайба ф6 | 1 |
| 6 | G-06 | Гайка несрывная М6 | 3 |
| 7 | MA-30 | Декоративная манжета | 1 |



Открутить болт, снять деталь под днищем

1



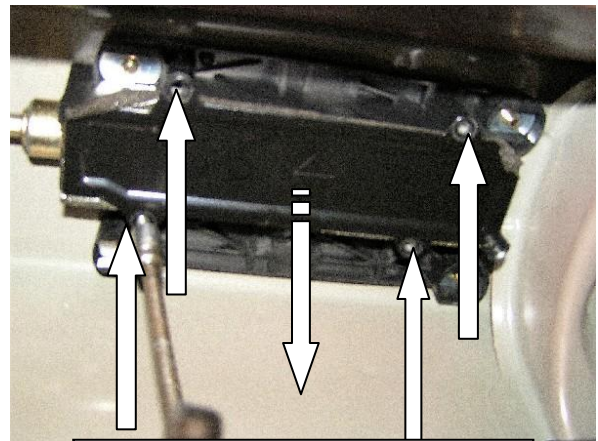
Открутить болт

2



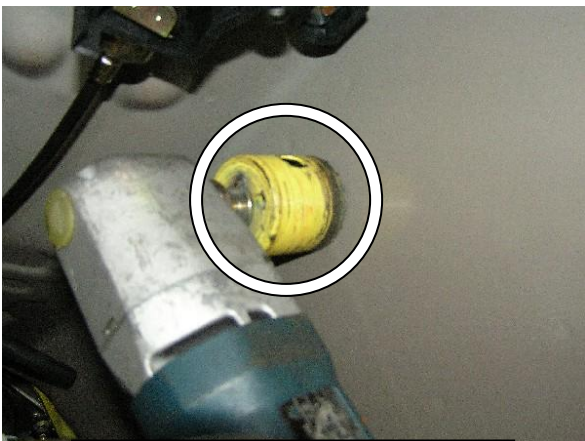
Снять кожу

3



Открутить 4 самореза, снять

4



Просверлить отверстие под корпус замка под днищем

5



Просверлить отверстие под корпус замка в ковролине внутри салона

6



Просверлить отверстие под трубу замка в детали

7



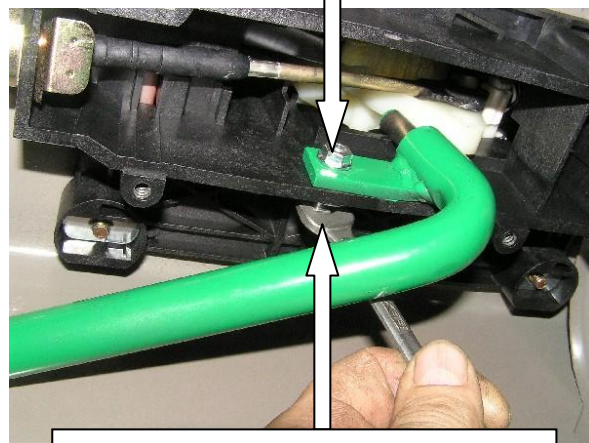
Удалить мешающий пластик детали

8



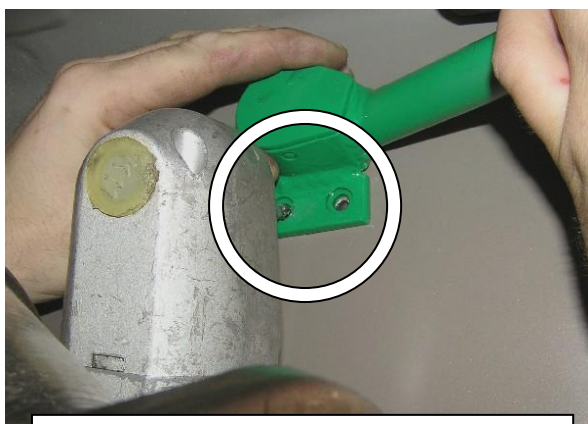
Установить деталь на место, закрутить 4 самореза, установить замок, просверлить отверстие в детали через отверстие в лапке замка

9



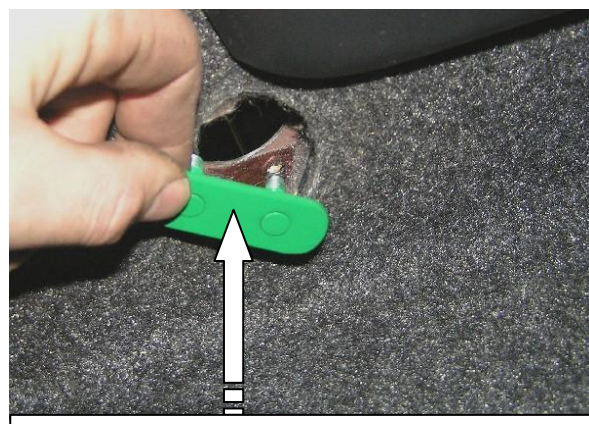
Зафиксировать лапку замка на детали, используя болт и гайку

10



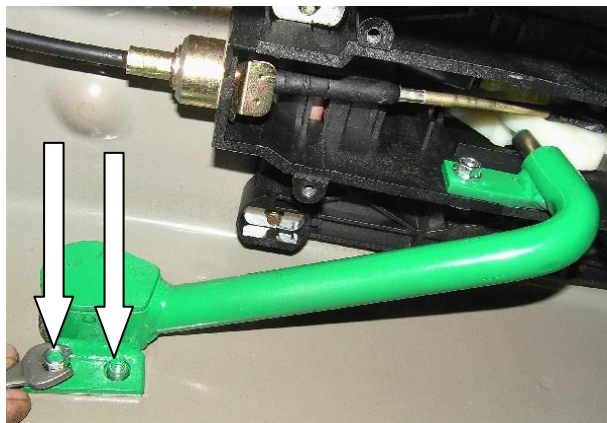
Просверлить 2 отверстия в днище сквозь отверстия в лапке замка

11



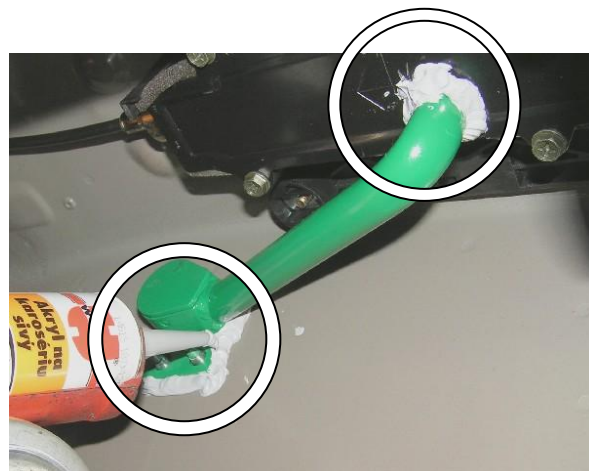
Использовать крепёжную деталь для фиксации замка на днище

12



Зафиксировать замок на днище 2 гайками

13



Загерметизировать отверстия в днище

14



15

Использовать декоративное кольцо для прикрытия отверстия в ковровине внутри салона