

Паспорт Механического Противоугонного Устройства «FORTUS» 152098/01.

Марка а/м	Nissan
Модель а/м	Almera Classic
Страна производства а/м	Япония
Год начала производства а/м	2006
Год окончания производства а/м	→
Тип кузова автомобиля а/м	седан
Тип двигателя автомобиля а/м	бензин, дизель
Объем двигателя а/м	-
Тип КПП а/м	механика
Количество ступеней КПП а/м	-
Расположение передачи "R" для механических КПП (вперед, назад)	-
Комментарий к модификации МПУ "Fortus" (Особенности КПП)	-
Артикул МПУ "Fortus"	152098/01
Модель (номер) МПУ "Fortus"	1042
Паспорт МПУ "Fortus" (Инструкция по установке, комплектация)	-



Комплектация МПУ «FORTUS» 152098/01.



п/п	Артикул	Наименование	Кол-во
1	F-KO-L-1042	Замок МПУ	1
2	KR-1118.1	Кронштейн МПУ №1	1
3	KR-1118.2	Кронштейн МПУ №2	1
4	KR-1118.3	Кронштейн МПУ №3	1
5	ST-C-20-U	Столбик цилиндрический универсальный 20 мм.	1
6	BS-G-N-T-06035	Болт срывной М6х35	1
7	BS-G-N-T-06010	Болт срывной М6х10	4
8	GS-06	Гайка срывная М6	3
9	GS-08	Гайка срывная М8	2
10	SH-08	Шайба ф8	3
11	SH-06	Шайба ф6	2
12	MA-30	Декоративная манжета	1
13	ZK-04	Заклёпка	1



1



2



3



4



5



6



Открутить 2 самореза, снять консоль

7



Открутить 2 гайки

8

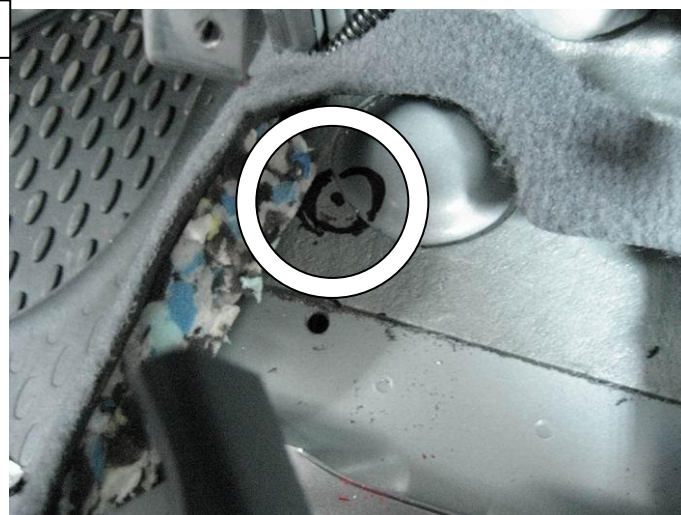


Подложить столбик

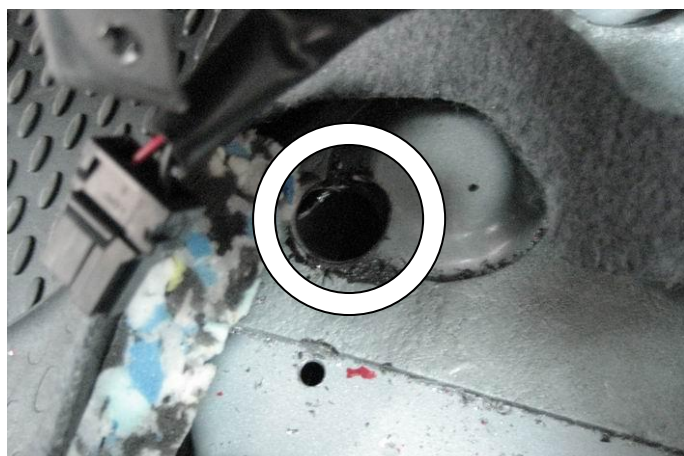
Просверлить отверстие в днище

Установить замок, разметить отверстие в днище под трубу замка

9



10



Просверлить отверстие в днище под трубу замка

11



Открутить гайку под днищем, снять кожу

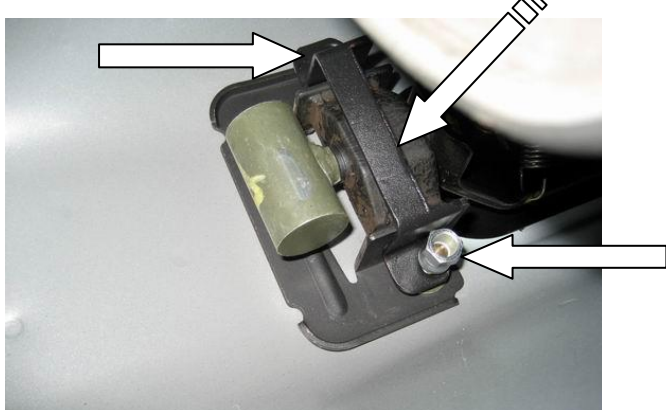
12

Труба замка, вид снизу из-под машины



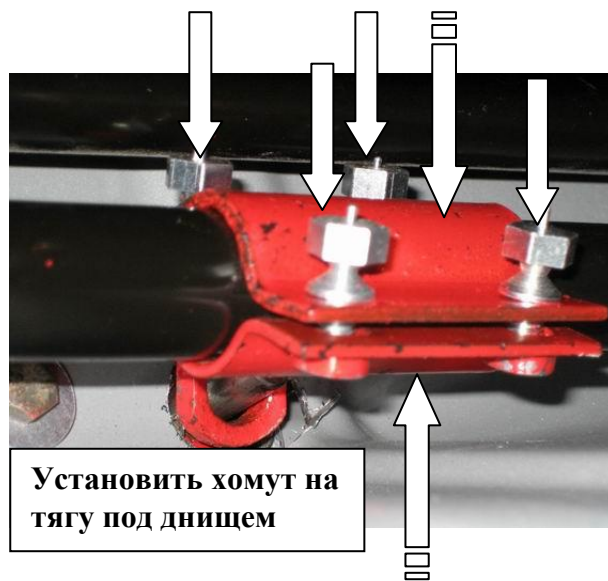
Повторно установить замок, дополнительно зафиксировав его болтом и гайкой через просверленное в днище крепёжное отверстие

13



Установить защитную пластину под днищем

15



Установить хомут на тягу под днищем

14



Разметить, используя разметочный шаблон, и просверлить отверстие в консоли под корпус замка, установить консоль на место

16